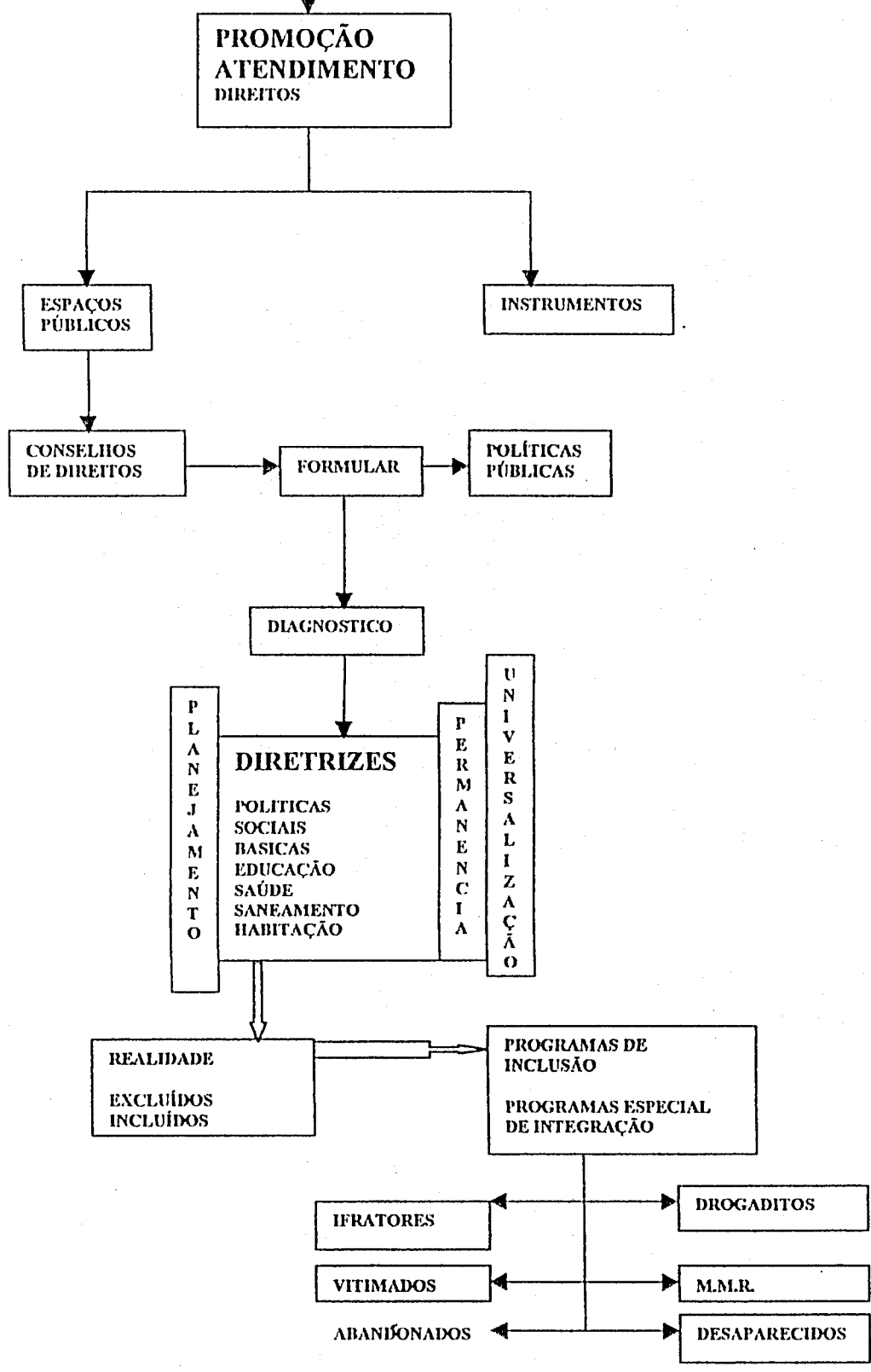
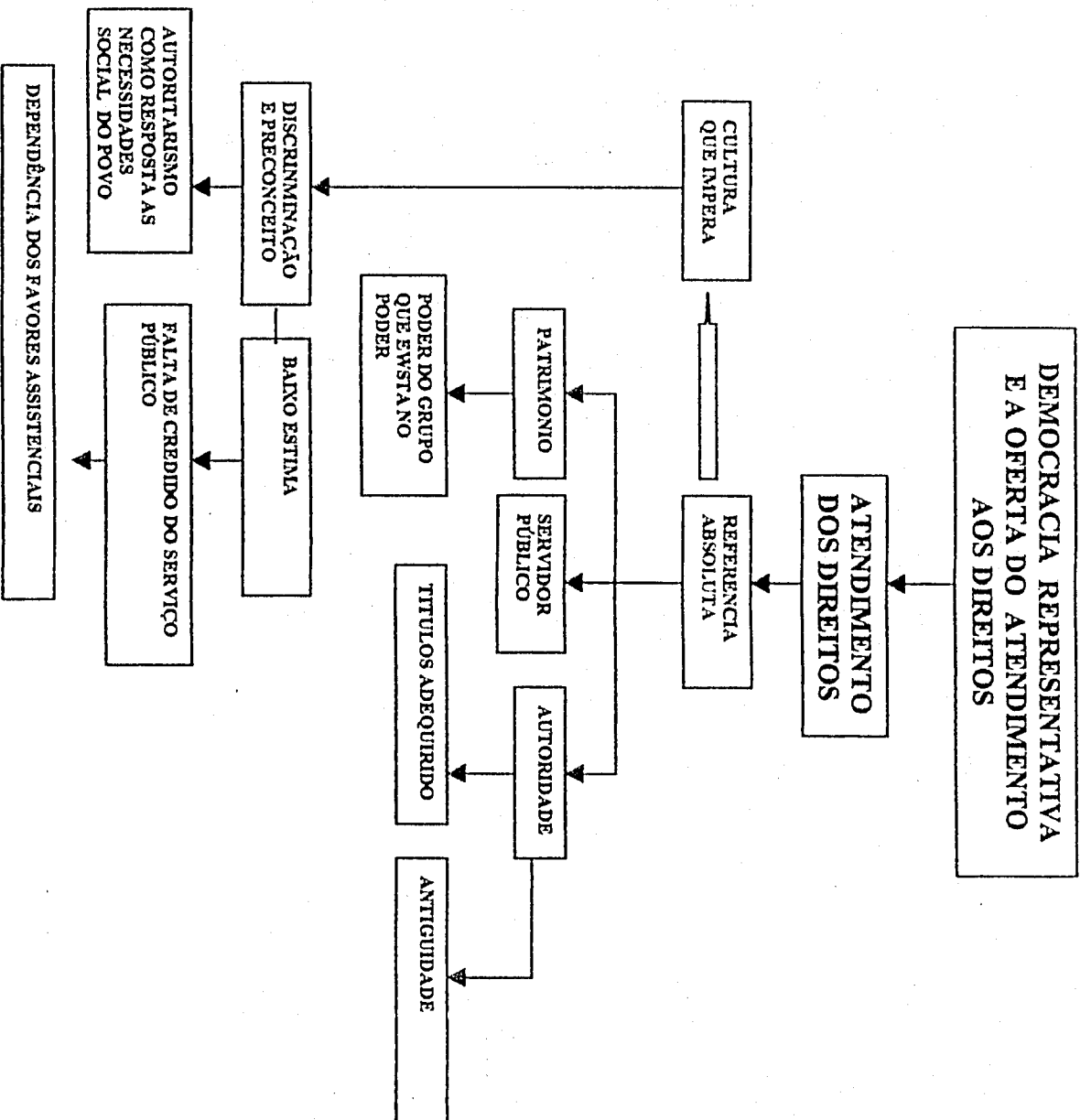
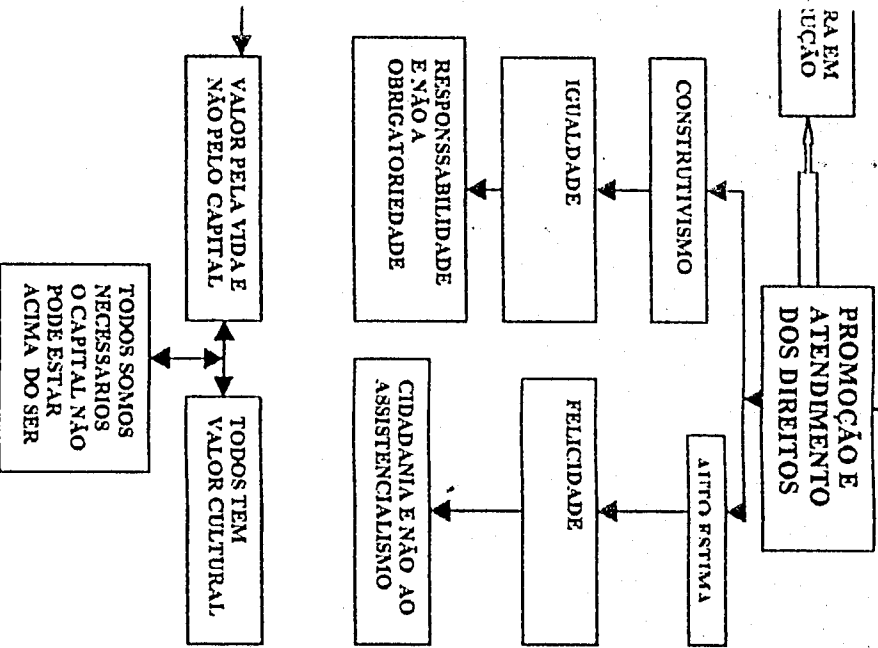
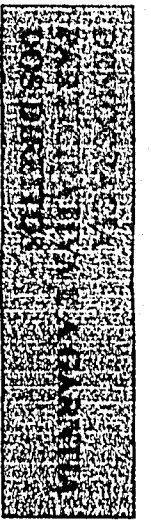


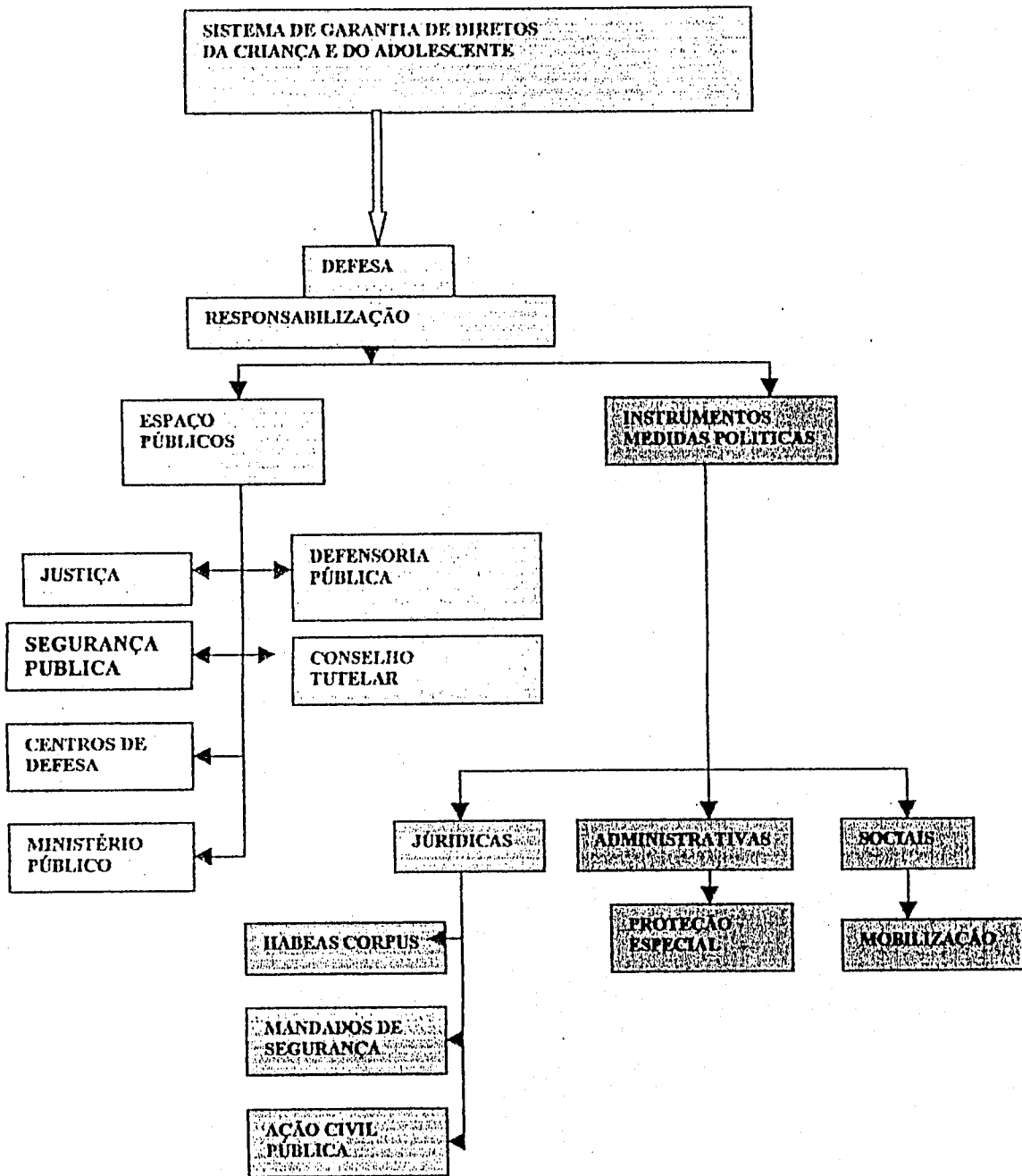
A CONSTITUIÇÃO DO TRABALHO - ARTIGO 204 - E ARTIGO 86 DO ECA











promover a nova ordem . O mesmo estatuto oferece instrumental detalhado as diretrizes nos artigos 92, 94, 97 , 101 e 124.

**OBSTACULOS DAS RELAÇÕES INSTITUCIONAIS NA
IMPLEMENTAÇÃO DA DEMOCRACIA
PARTICIPATIVA E O REORDENAMENTO
INSTITUCIONAL DA POLITICA DE ATENDIMENTO A
Criança e Adolescente**

Toda força positiva gera outra força negativa, é o que encontramos por exemplo nos conselhos deliberativo das políticas de atendimento.

Um dos grandes exemplos é a sociedade civil em um conselho com 8 representante, estar representado por 8 vontades diferente e a maior parte delas contraria ao Estatuto da Criança e do Adolescente, os governos contrários a participação da população participarem no planejamento da cidade colocam então nos conselhos representantes para não deixar mudar, muitas vezes esses governos são acessorados por pessoas de mentalidade antigas e ultrapassadas e não contribuem para capacitar o governo para enxergar grande. A proteção integral não tem espaço para vaidade políticas e nem super valorização da ditadura tecnocratica.

A participação da sociedade civil na construção da política de atendimento em qualquer das políticas Básicas significa legitimidade para o governo que a executa.

O CHOQUE CULTURAL

1= É quase inevitável o choque no processo de mudança de uma cultura onde as entidades anteriormente existiam para fazer caridade, para atender os pobres e os abandonados a pedagogia era a de amortecer os problemas sociais.

2= Hoje estamos falando de entidades sociais para promover a cidadania, não estamos propondo substituir a família por instituições fechadas, estamos falando mesmo de garantia de direitos, pedagogia de direitos.

3= O Reordenamento institucional precisa ser visto pelo conjunto articulado de ações como prioridades e isso é difícil uma vê que as organizações sociais são levadas a prestarem o serviço que deve ser do poder público ,o difícil é fazer essa parceria sem abrir mão do seu papel como entidade social quase sempre se gasta mais tempo para administrar os recursos públicos do que com o trabalho fim.

4= Como ser um conjunto de instituições participando dos planos; Plurianual, Diretrizes orçamentaria e Lei de orçamento anual.

O que estamos assistindo é todo mundo querendo que funcione o conjunto articulado de ações mas não se constróem as formas para isso, na discussão dos papeis sociais precisamos de incluir a cultura de administrar, construir e ordenar o orçamento público caso contrario somos sempre chamados para assistir a divisão do bolo e nunca participamos das divisão do bolo.

O difícil é perceber que as formas de combate a cultura do ~~do~~ sentido de pertença continua imperando nos dias de hoje.

BIBLIOGRAFIA

Democracia viva- geração de emprego e renda Editora Betinho Ibase.
Quem corrige os desvios- Edson Seda
MNMMR - Trajetória de Luta

