

SIPIA Local

Configuração do SIPIA em Rede Local

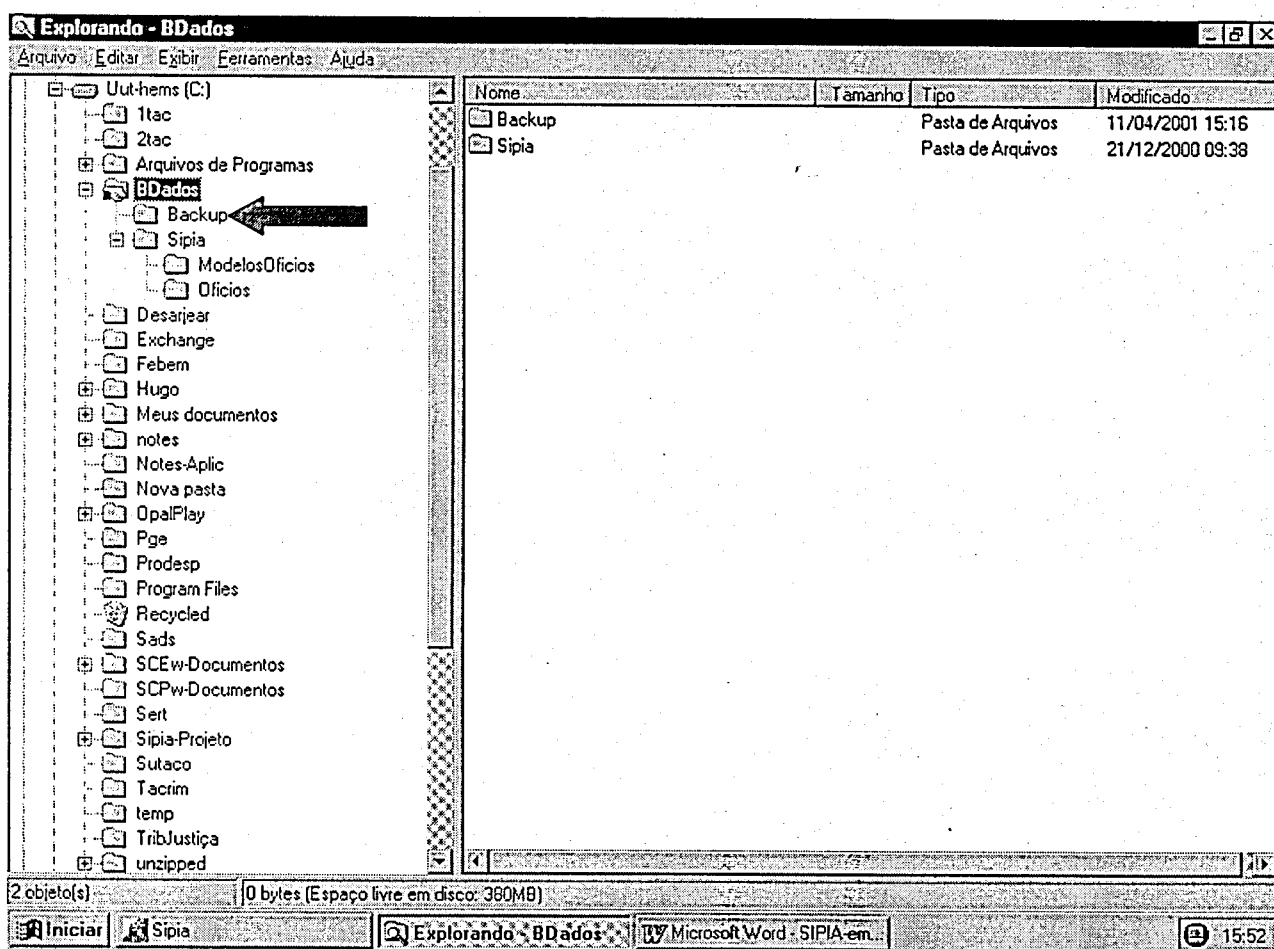
Abril/2001

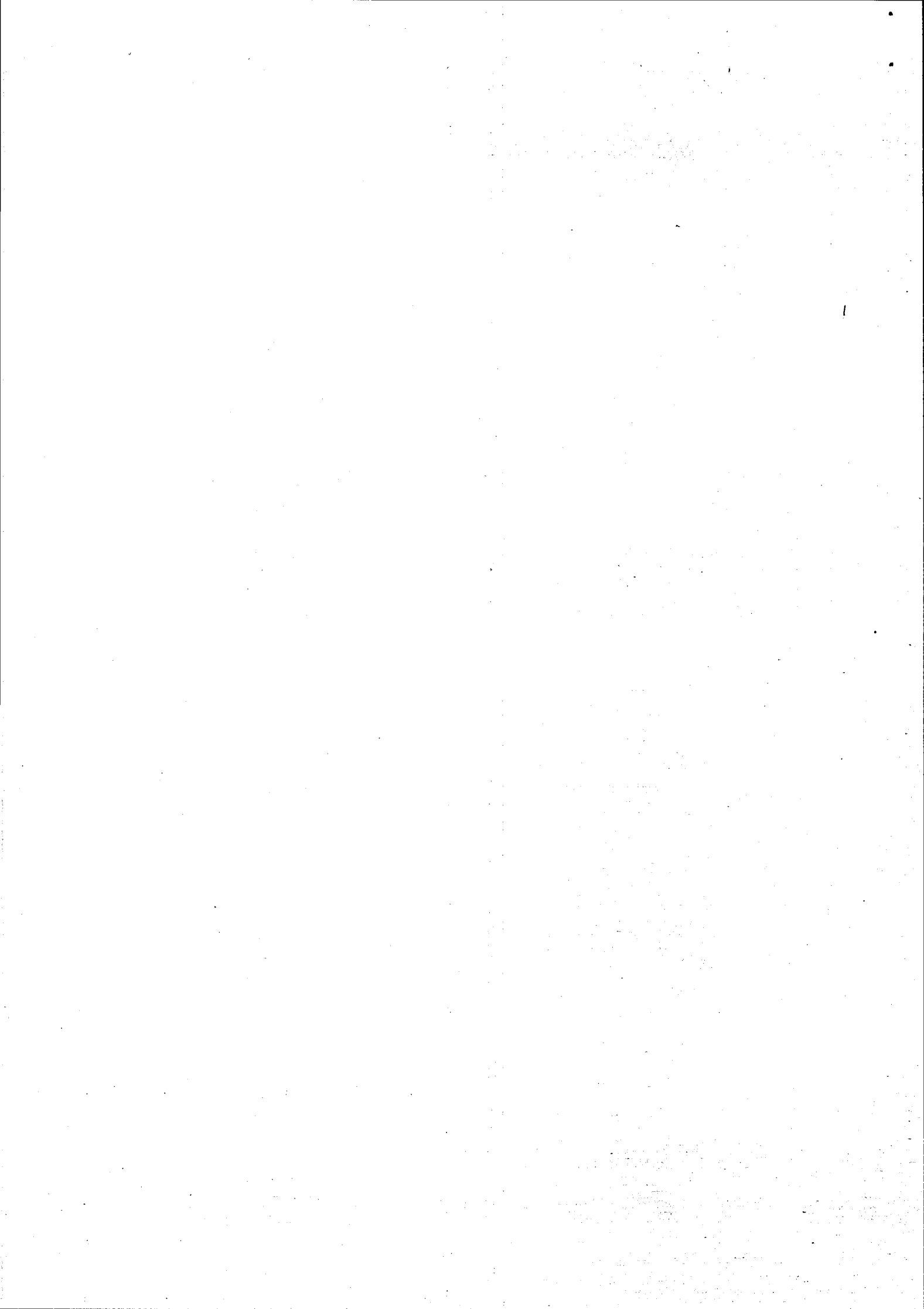
U

Configuração do SIPIA em Rede Local

1- No equipamento escolhido como Servidor da Rede.

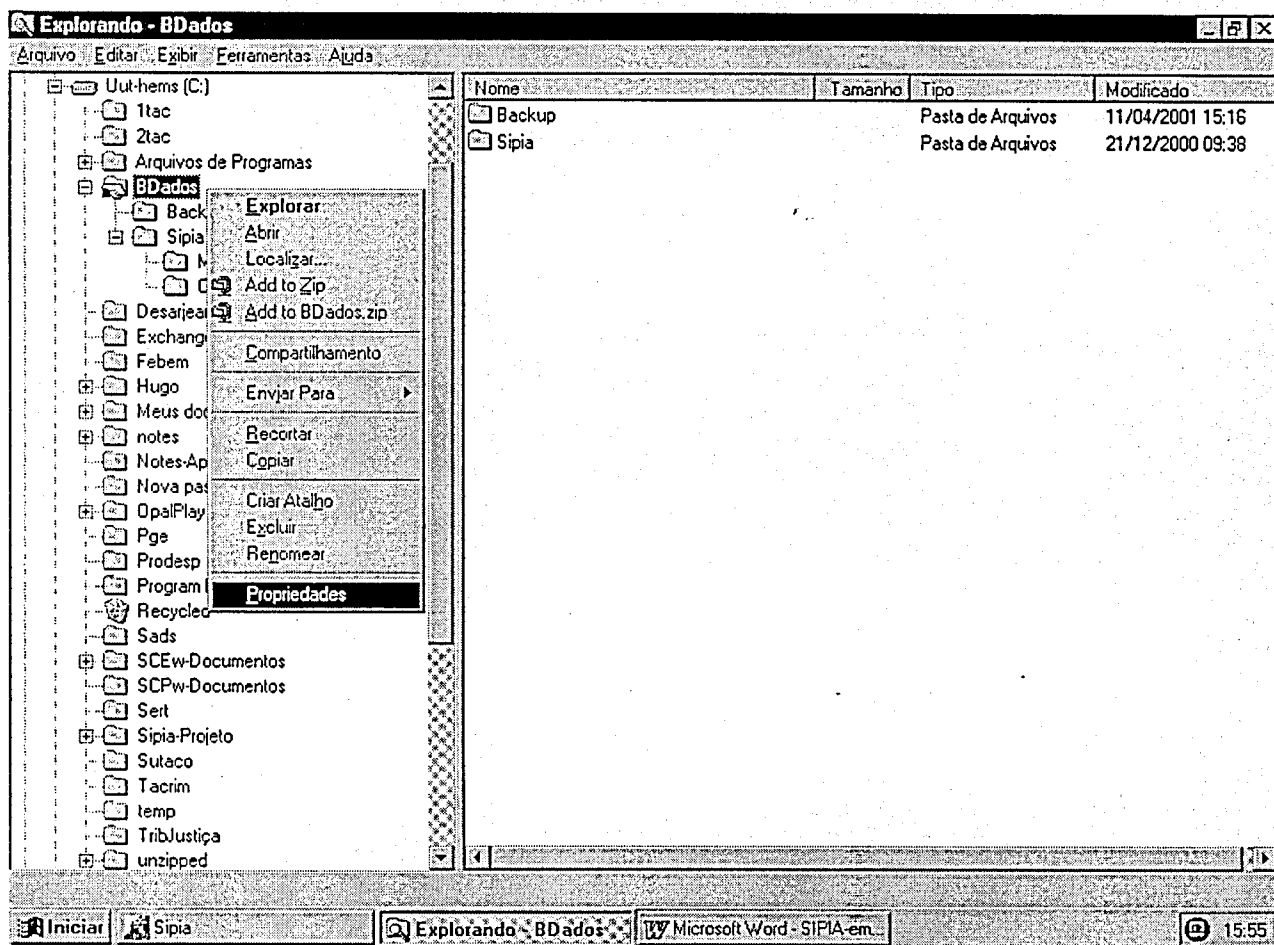
1.1- Criar o diretório raiz Backup, abaixo do diretório Bdados, utilizando o Windows Explorer

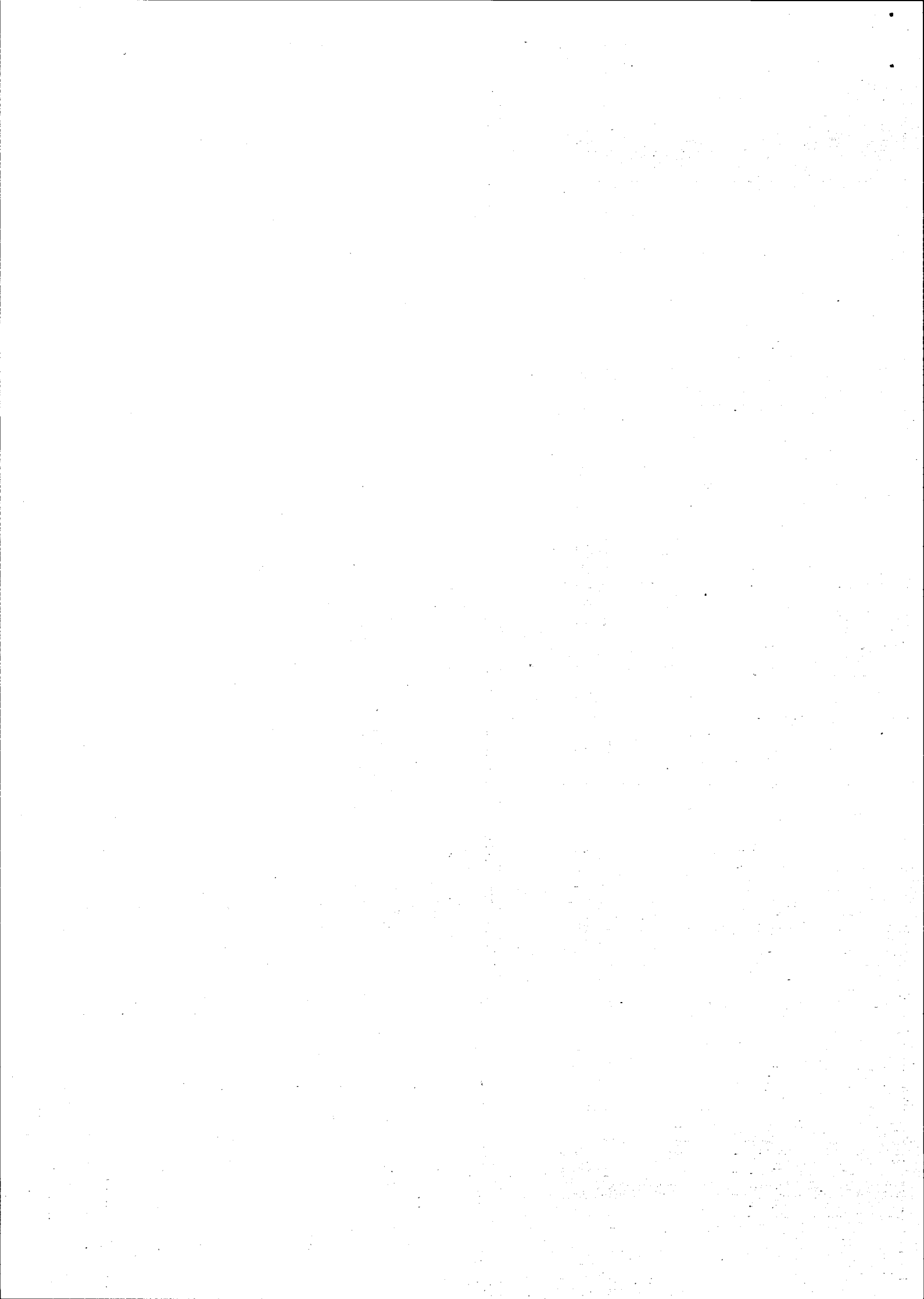




1.2- Clicar com o botão direito do mouse sobre o diretório **BDados**.

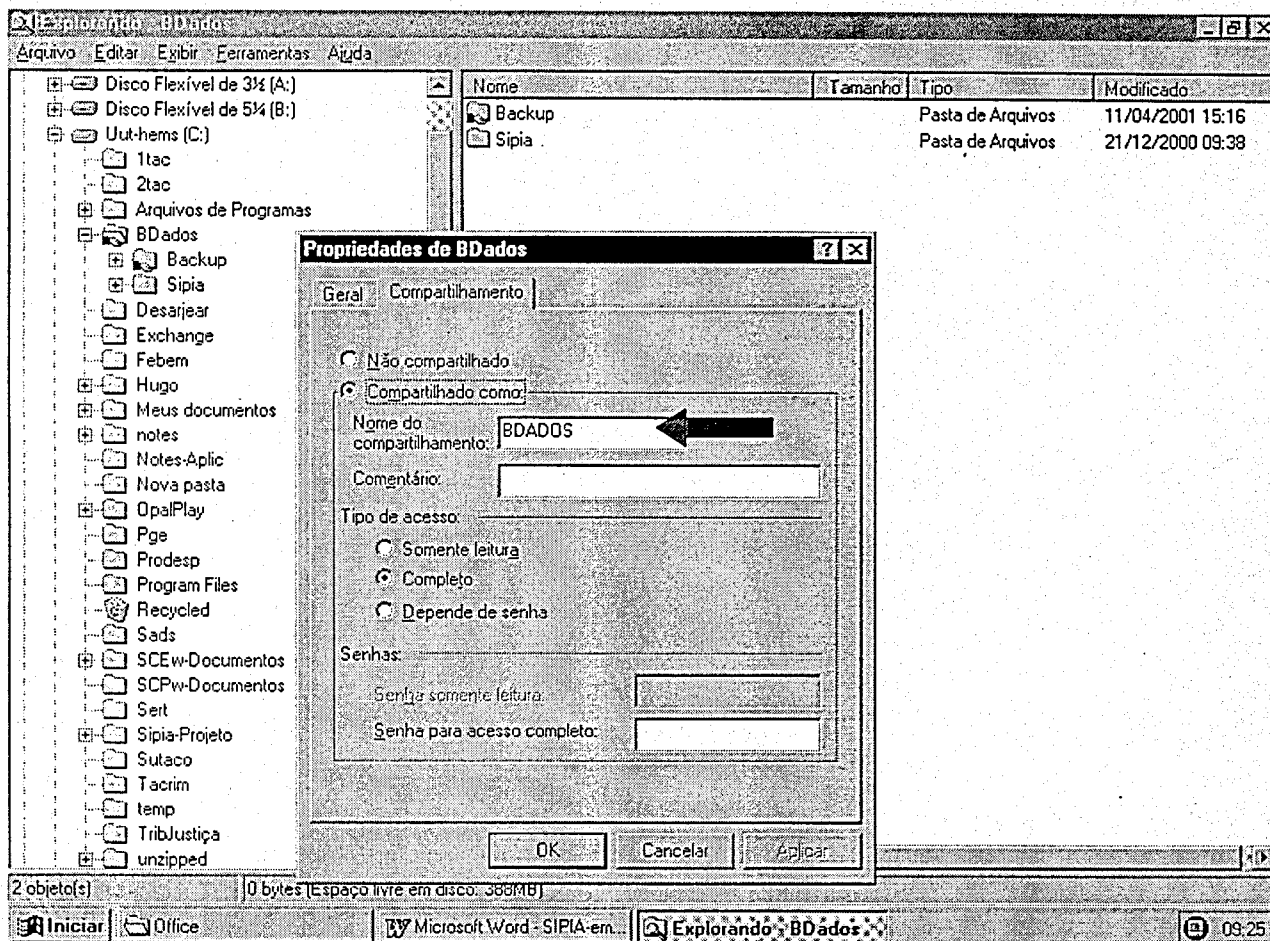
1.3- Clicar com o botão esquerdo do mouse sobre **Propriedades**.





1.4- Clicar com o botão esquerdo do mouse na opção **Compartilhado com:**.

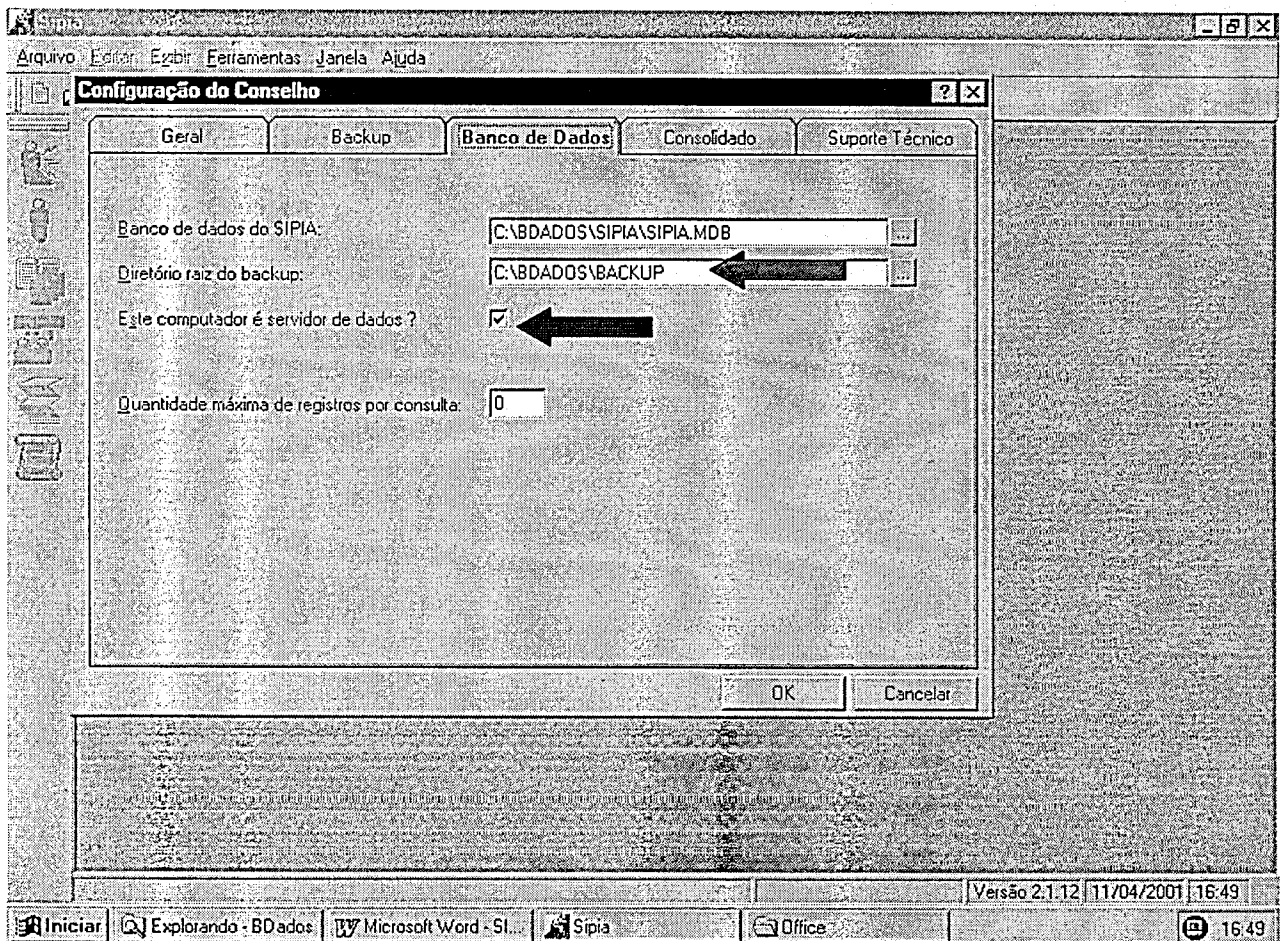
1.5- Digitar o Nome do Compartilhamento: diretório **BDados**.

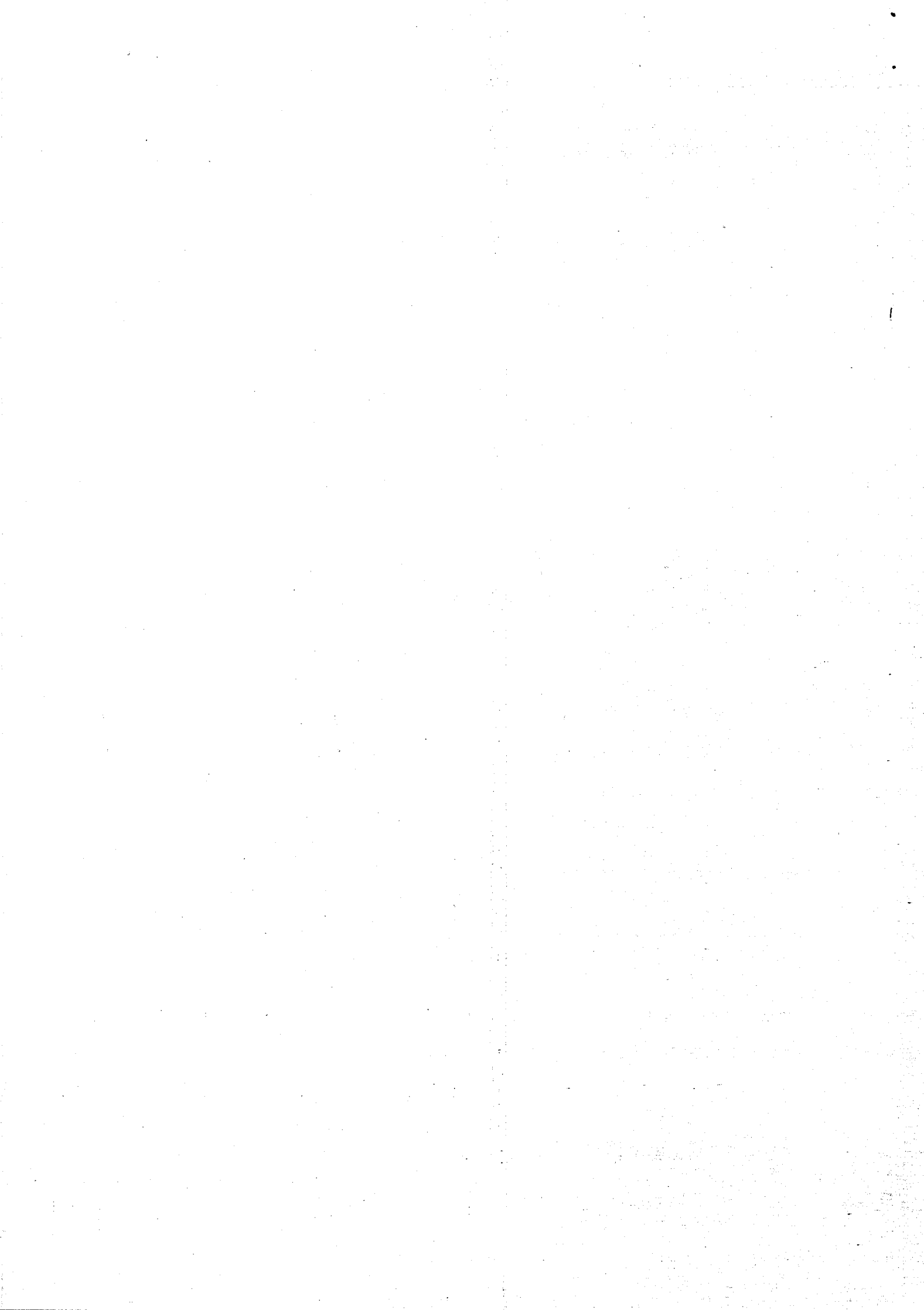


1.6- Entrar no SIPIA Local com a identificação/senha do Administrador do Sistema e cadastrar normalmente o Conselho Tutelar.

1.7- Na aba do **Banco de Dados** informar o caminho do diretório raiz do **Backup** conforme mostrado abaixo.

1.8- Marcar esse computador como Servidor da Rede Local.





1.9- No Servidor da Rede Local as pastas e bancos de dados estarão criados conforme mostrado abaixo.

The screenshot shows a Windows Explorer window titled 'Explorando - Sipia'. The left pane displays a tree view of the file system under 'U:\-hems (C:)', with the 'Sipia' folder selected. The right pane shows a list of files and folders with columns for 'Nome', 'Tamanho', 'Tipo', and 'Modificado'. Three black arrows point to the folders 'ModelosOficios', 'Oficios', and 'Sipia', and the files 'Sipia.mdb' and 'soe.mdb'.

Nome	Tamanho	Tipo	Modificado
ModelosOficios		Pasta de Arquivos	21/12/2000 09:38
Oficios		Pasta de Arquivos	21/12/2000 16:09
Sipia.ldb	0KB	Informações de prot...	11/04/2001 15:13
Sipia.mdb	1.108KB	Banco de dados do ...	11/04/2001 15:13
soe.ldb	0KB	Informações de prot...	11/04/2001 15:13
soe.mdb	562KB	Banco de dados do ...	11/04/2001 15:13
system.ldb	0KB	Informações de prot...	11/04/2001 15:13
system.mdw	85KB	Informações do gru...	04/08/1998 09:36

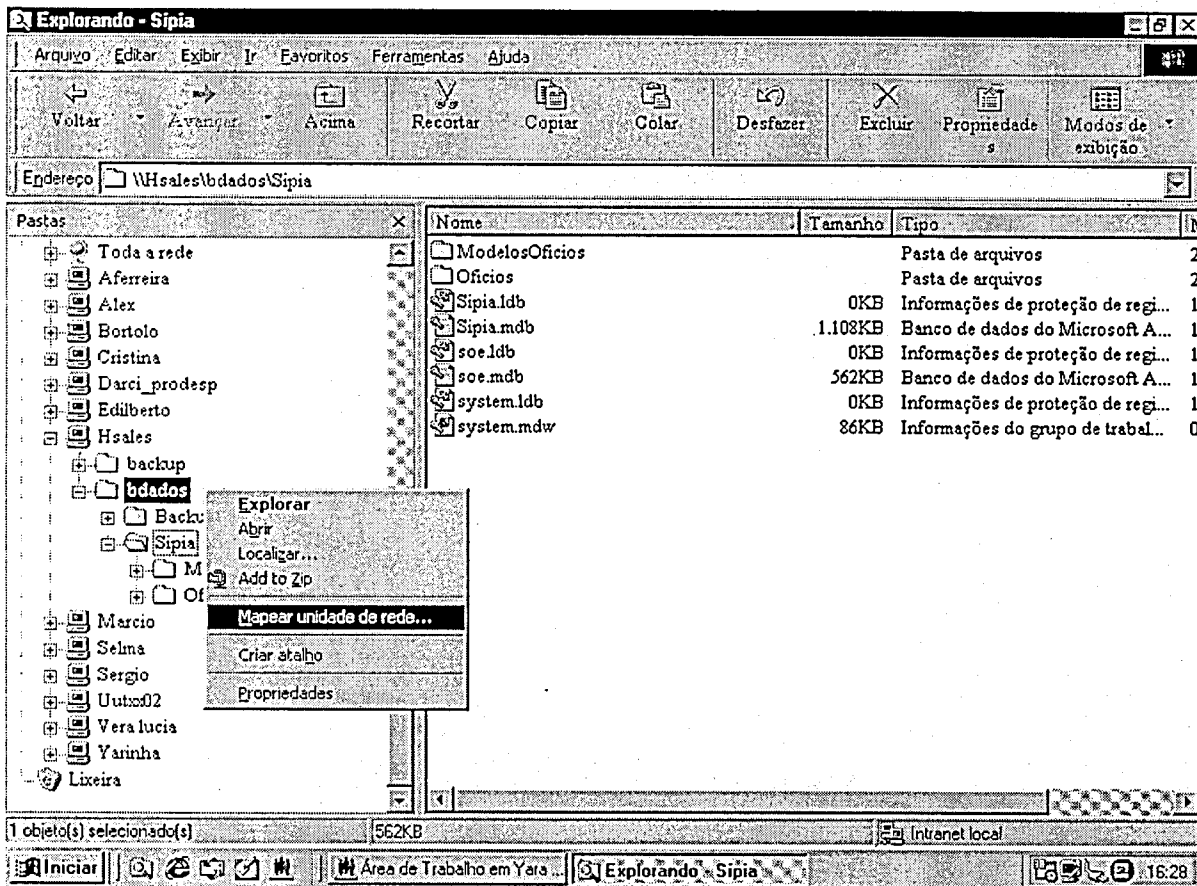
8 objeto(s) 1,71MB (Espaço livre em disco: 366MB)

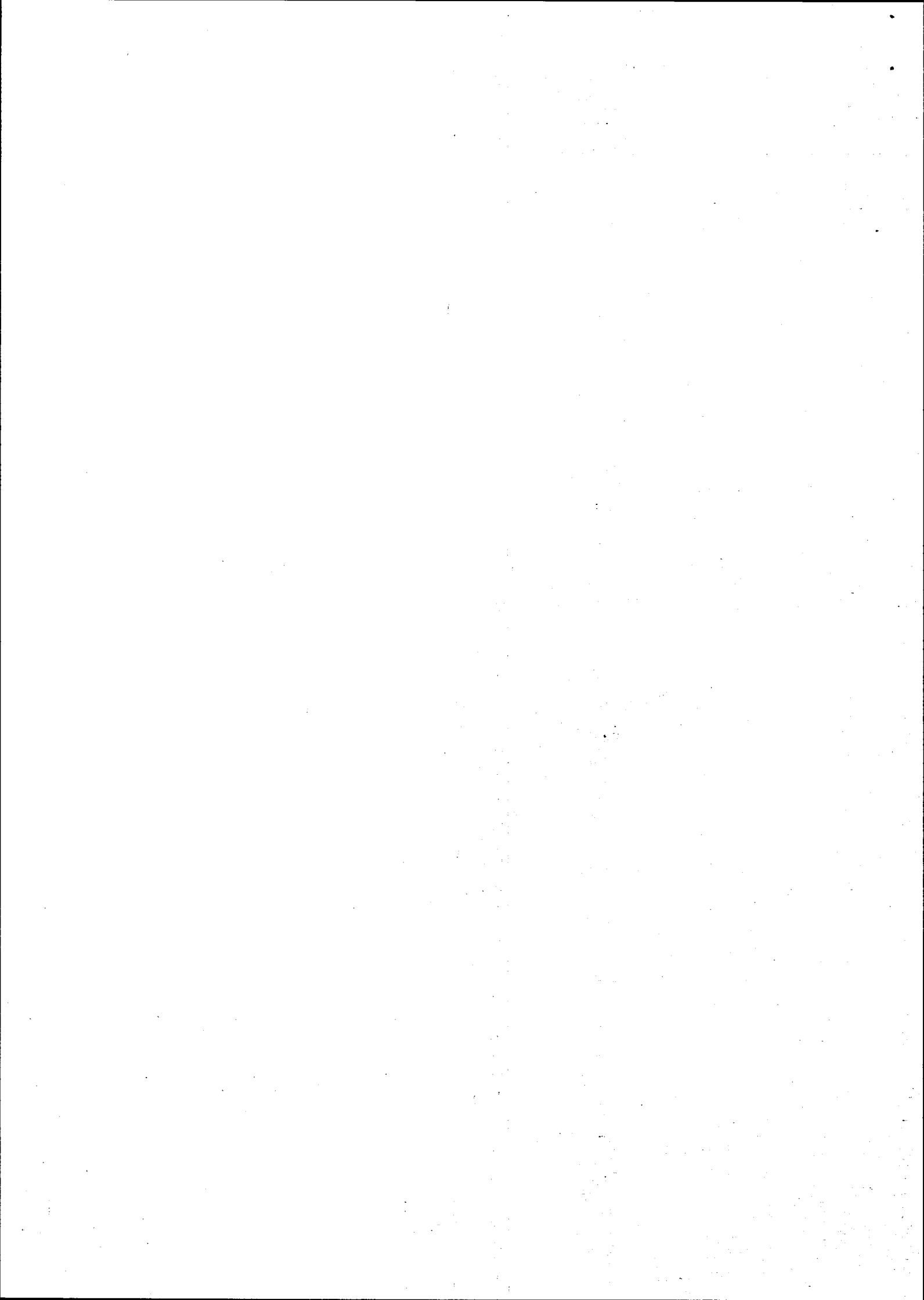
Iniciar Sipia Explorando - Sipia 15:20



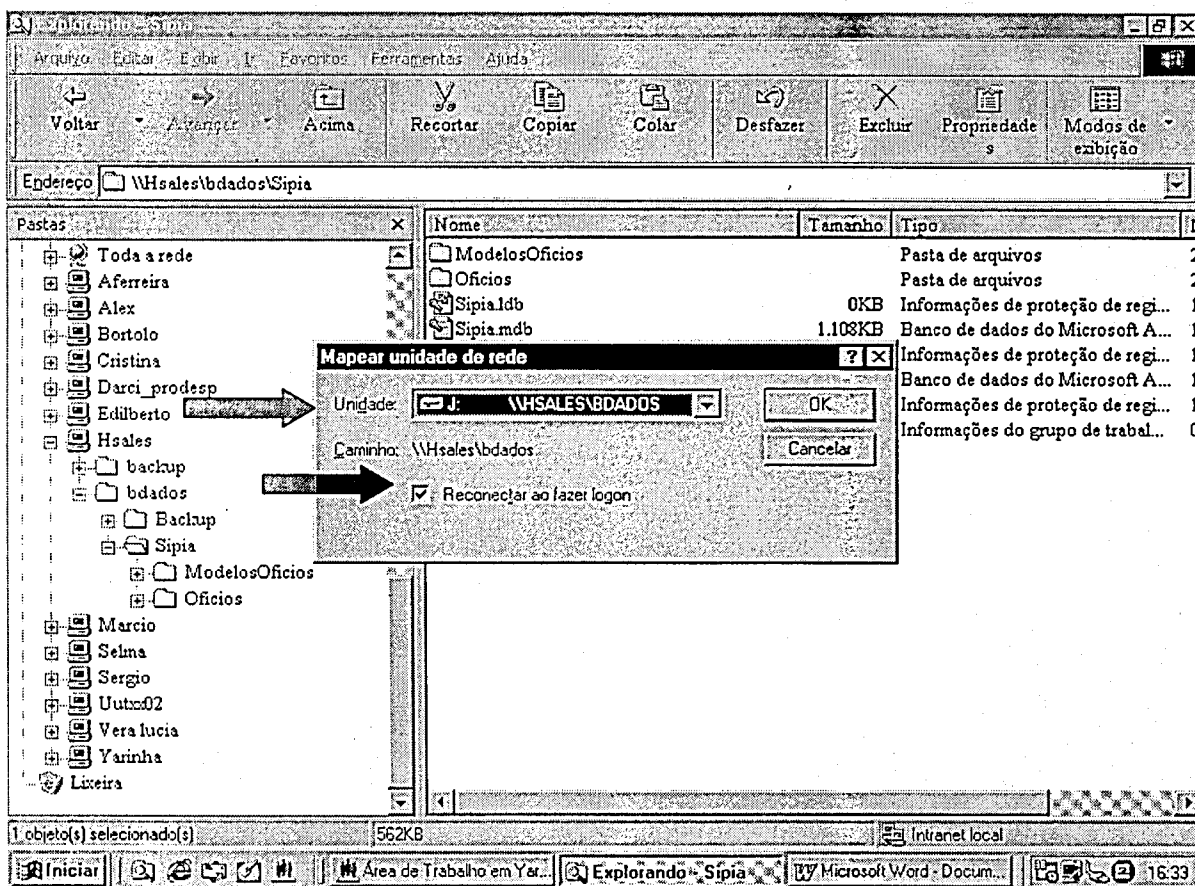
2- Na(s) estação(ões) de trabalho da Rede Local.

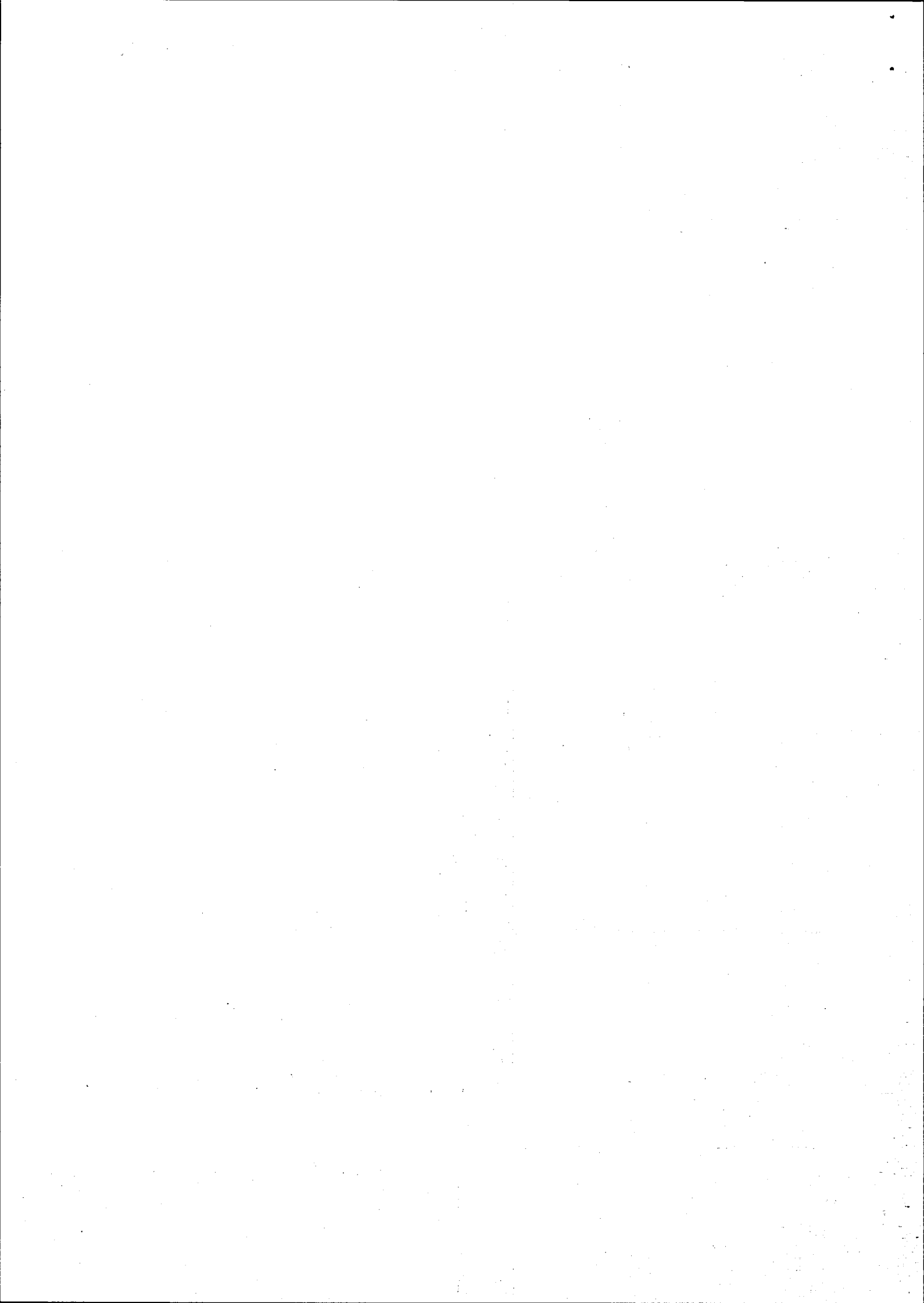
2.1- Mapear o diretório BDados criado no Servidor identificando-o com um "drive" (por exemplo J:).



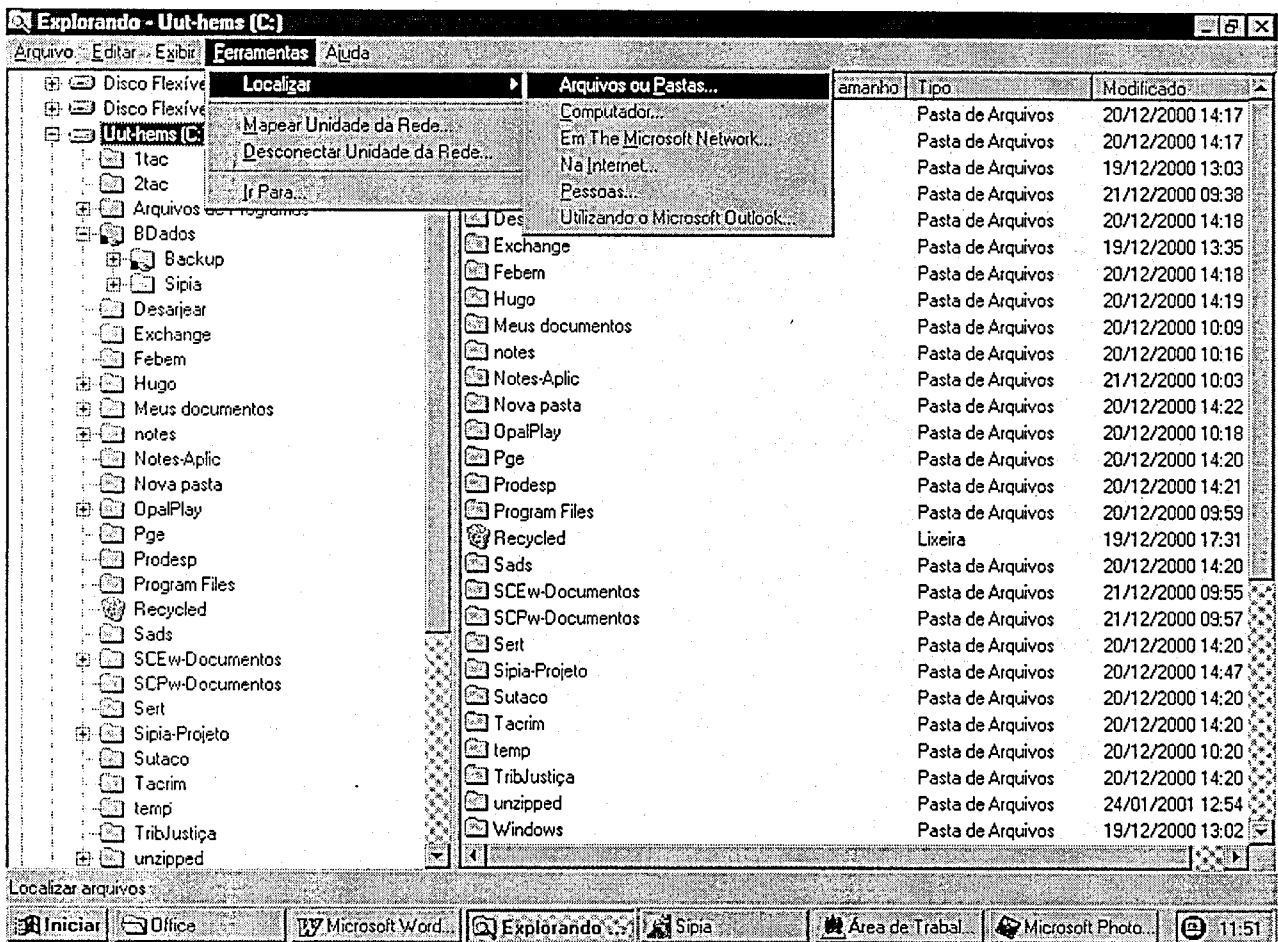


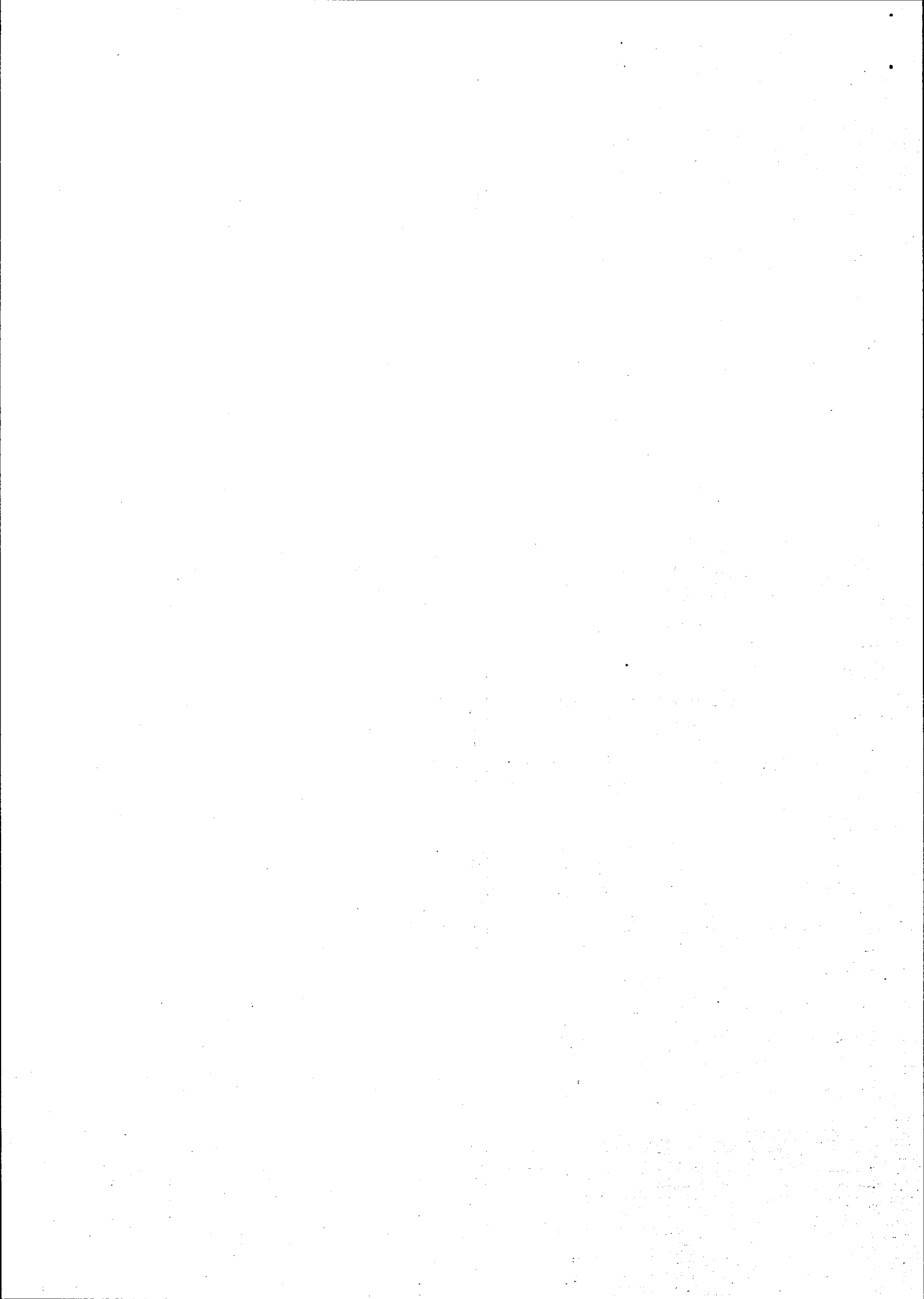
2.2- Quando o sistema enviar a janela mostrada abaixo, indicar a unidade mapeada e clicar na opção “Reconectar ao fazer login”.



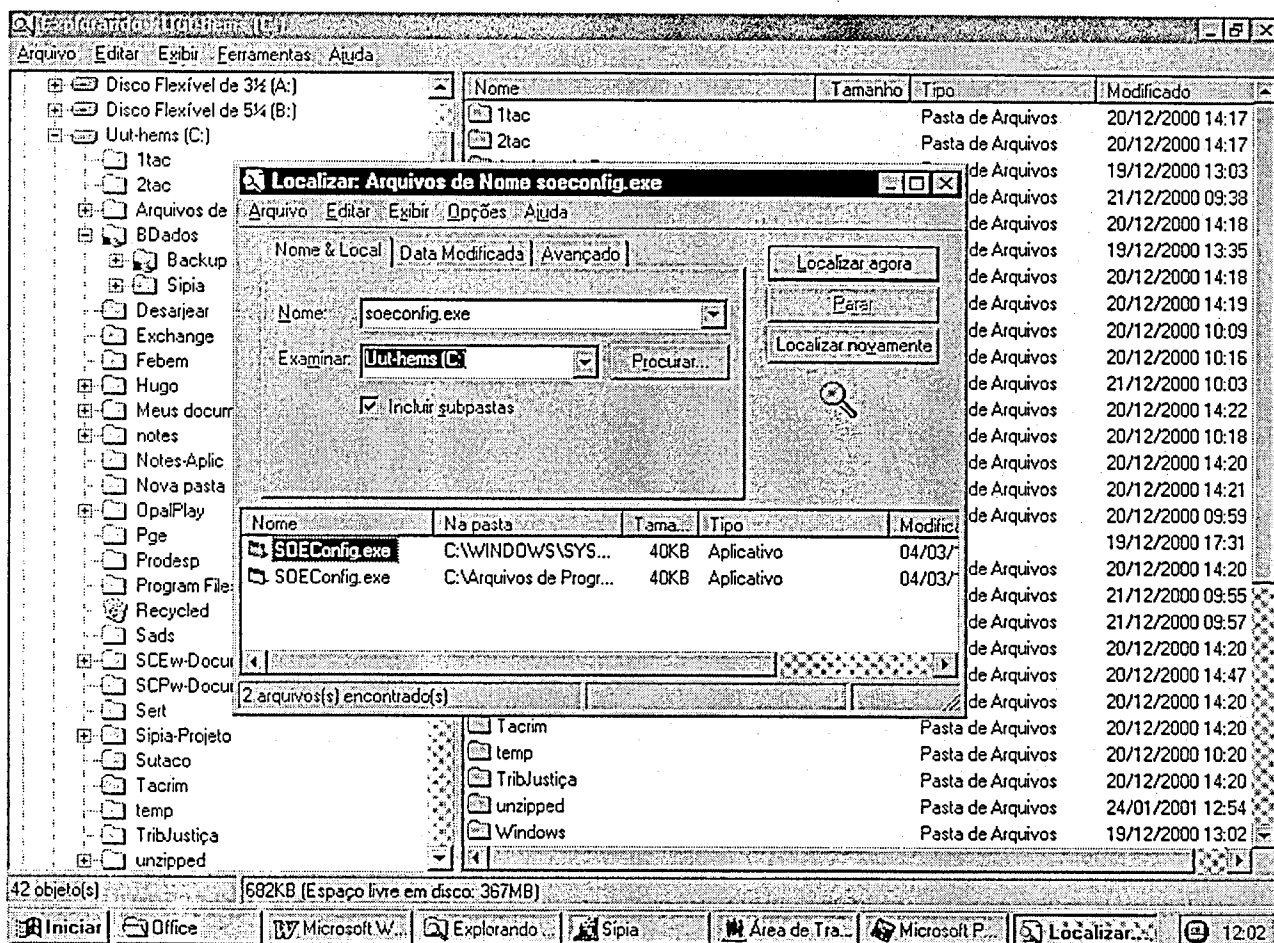


2.3- Localizar o programa soconfig.exe utilizando a opção Ferramentas do Windows Explorer.





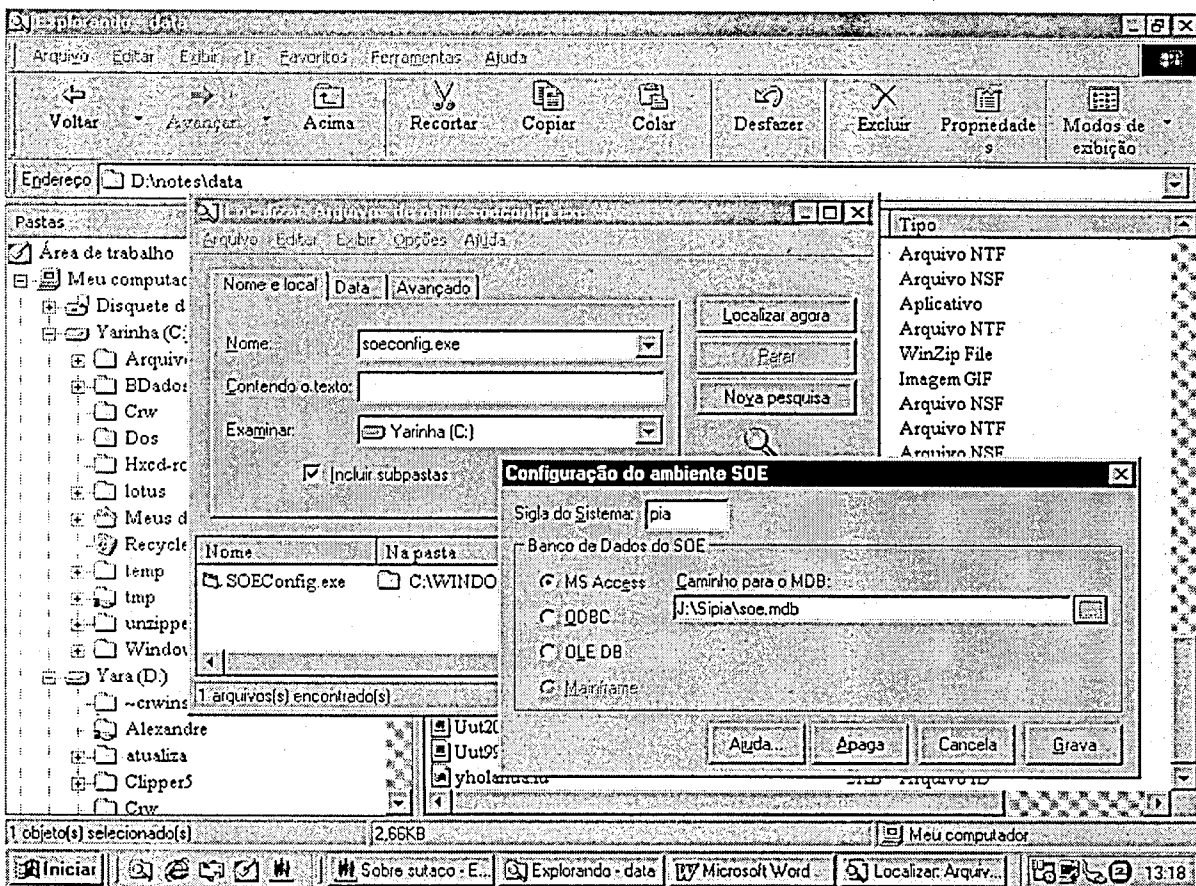
2.4- Executar o programa soeconfig.exe (dois cliques com o botão esquerdo do mouse).

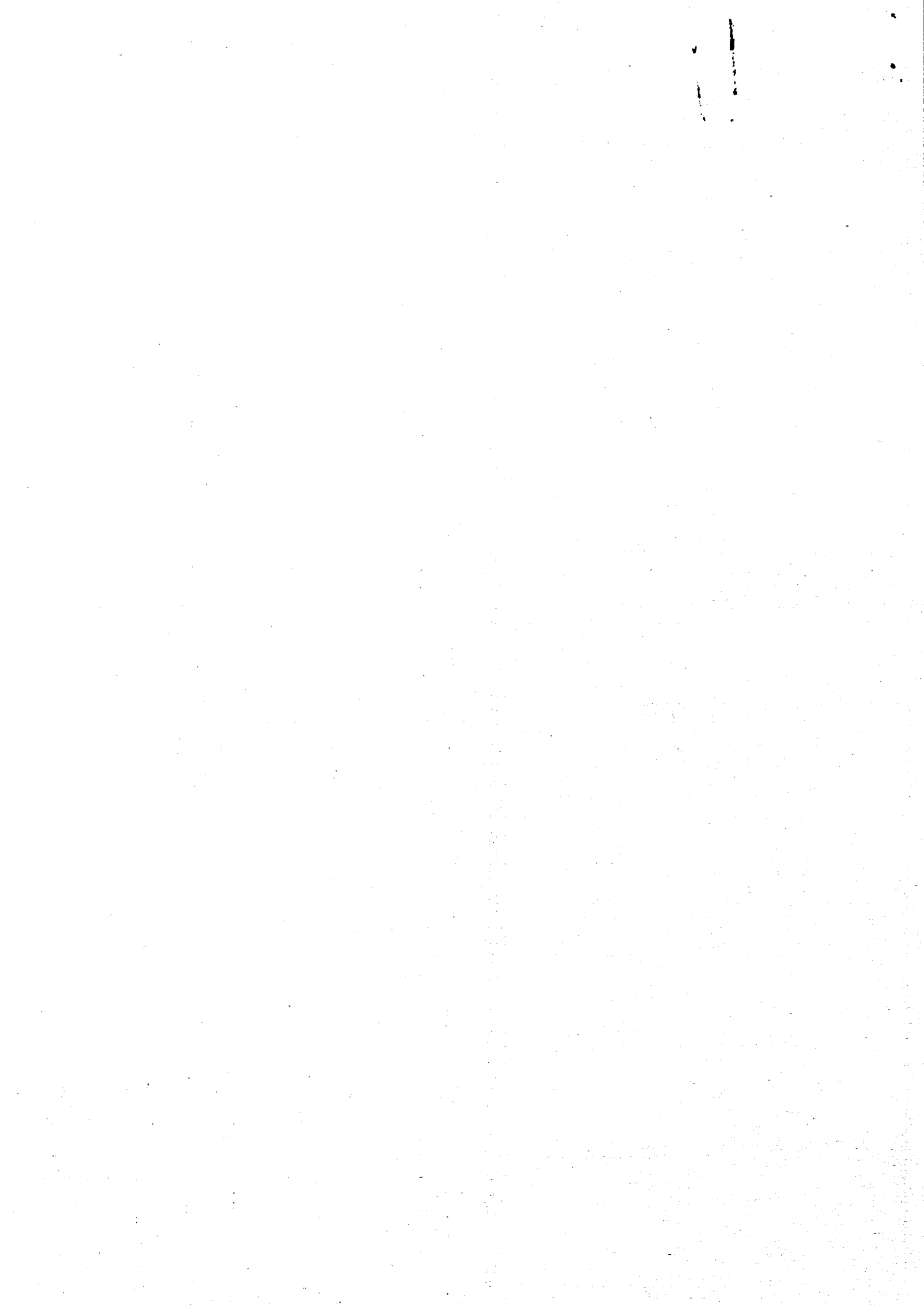




2.5- Na janela de **Configuração do ambiente SOE** digitar a sigla do sistema: **PIA**; selecionar o caminho para o **soe.mdb**.

2.6- Clicar, com o botão esquerdo do mouse, sobre o botão **Grava**.

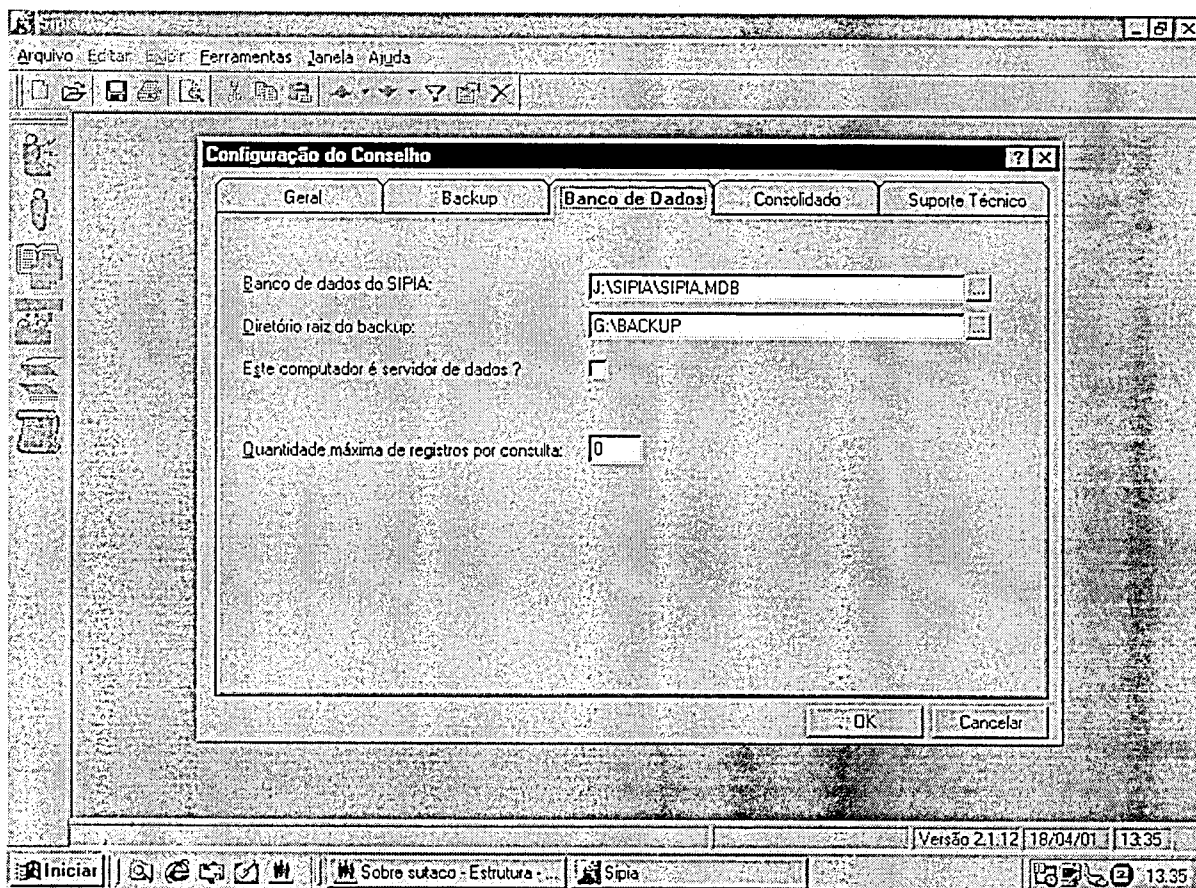




2.7- Entrar no SIPIA local da Estação de Trabalho com a identificação/senha do Administrador do Sistema.

2.8- Na aba do Banco de Dados indicar os diretórios dos banco de dados do SIPIA e do backup, conforme mostrado abaixo.

2.9- Deixar em branco a opção “Este computador é servidor de dados?” porque está sendo configurada uma estação de trabalho.



2.10- **CONCLUSÃO:** as estações de trabalho deverão ter o sistema SIPIA Local instalado, porém utilizarão os bancos de dados

**SIPIA.mdb e
SOE.mdb**

que se encontram no Servidor da Rede Local.

