

SIPIA Local

Configuração do SIPIA em Rede Local

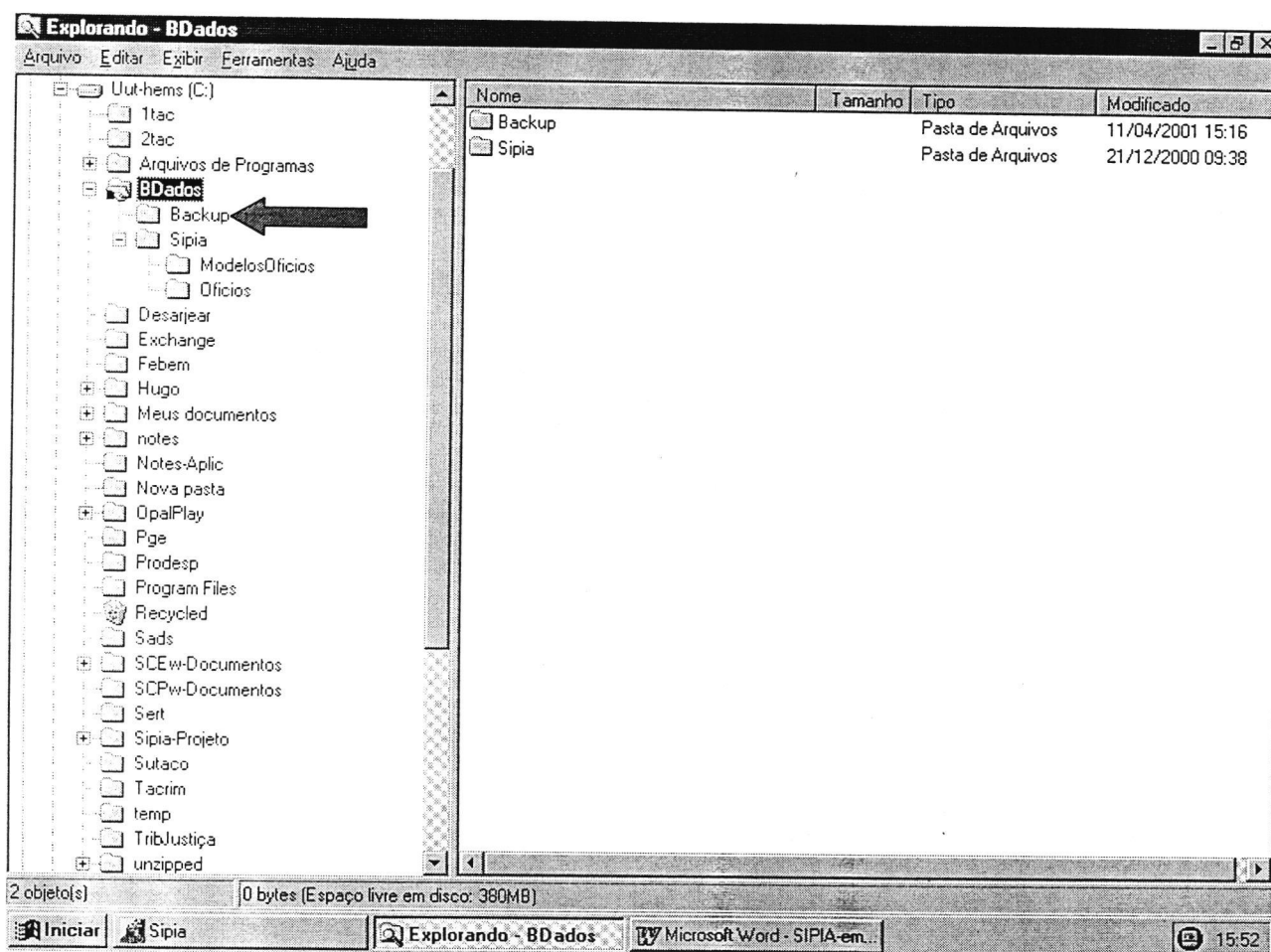
Abril/2001



Configuração do SIPIA em Rede Local

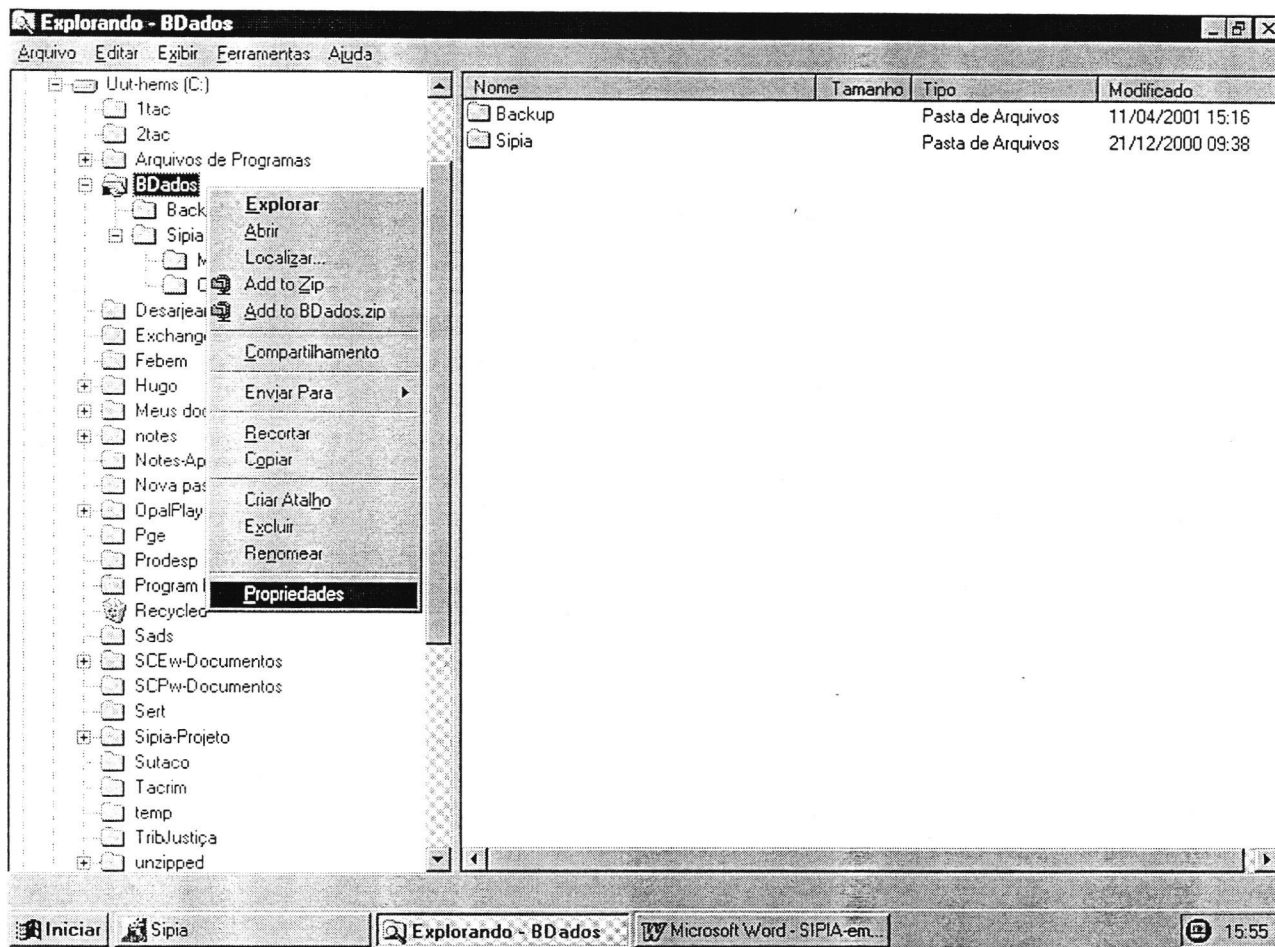
1- No equipamento escolhido como Servidor da Rede.

1.1- Criar o diretório raiz **Backup**, abaixo do diretório **Bdados**, utilizando o **Windows Explorer**



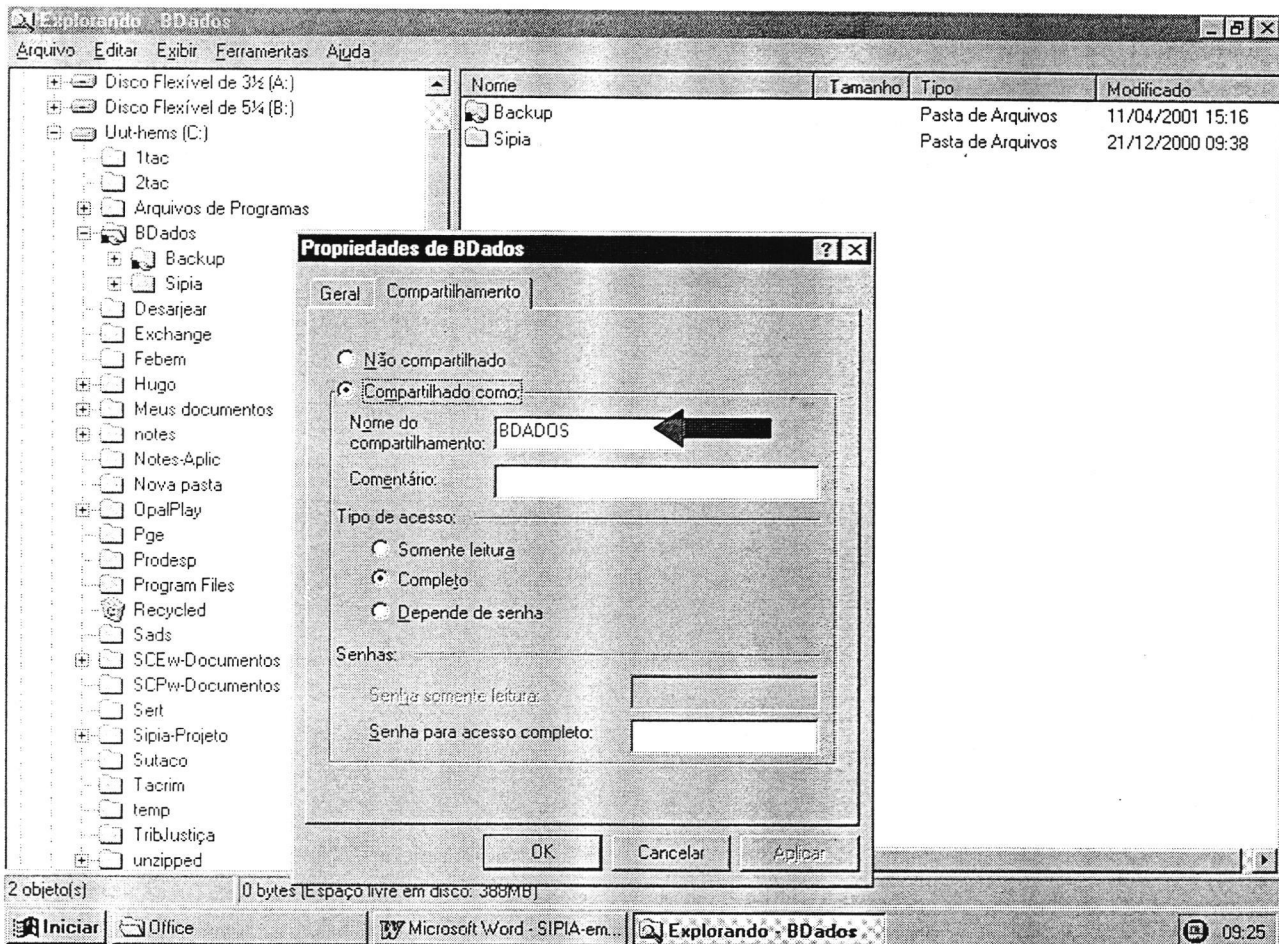
1.2- Clicar com o botão direito do mouse sobre o diretório **BDados**.

1.3- Clicar com o botão esquerdo do mouse sobre **Propriedades**.



1.4- Clicar com o botão esquerdo do mouse na opção **Compartilhado com:**.

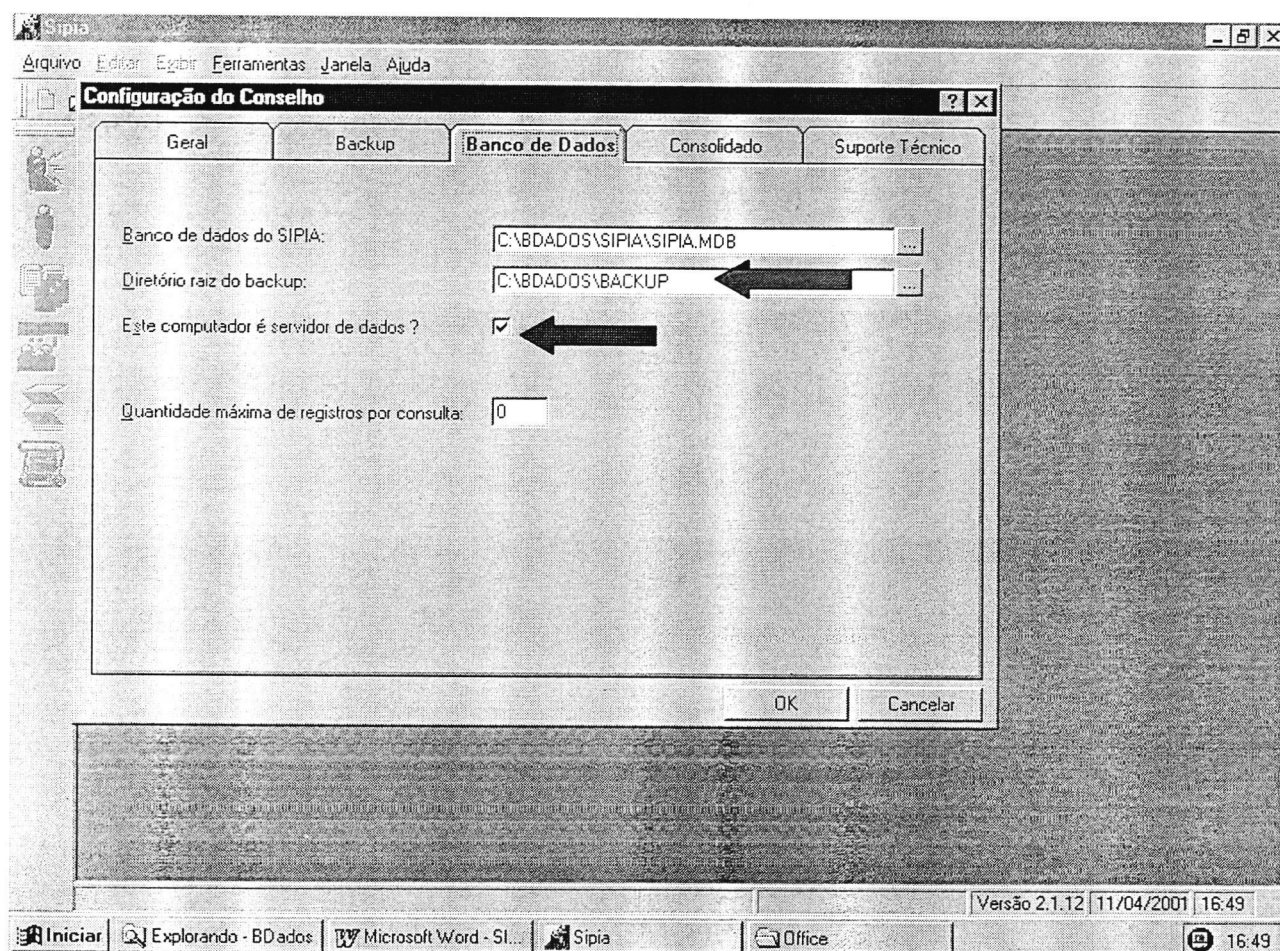
1.5- Digitar o **Nome do Compartilhamento:** diretório **BDados**.



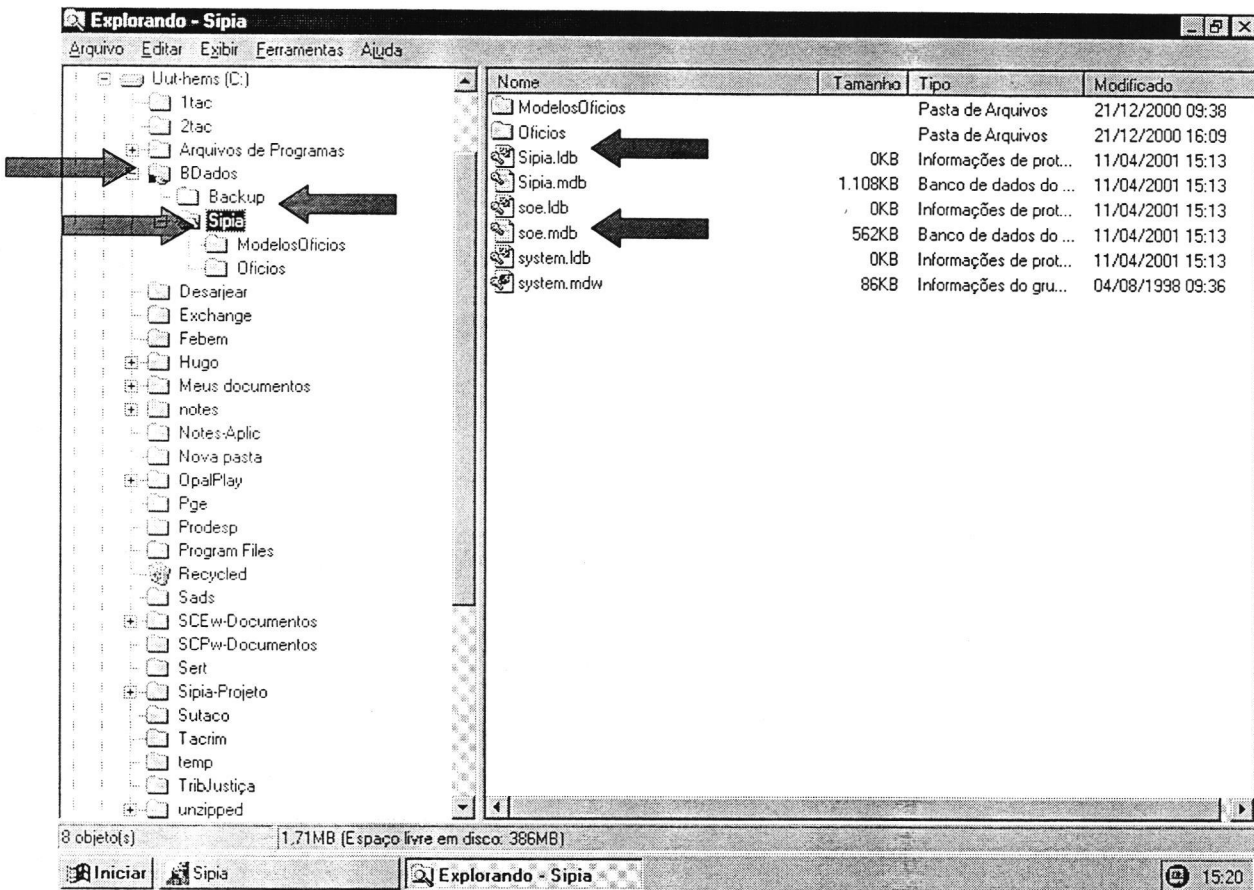
1.6- Entrar no SIPIA Local com a identificação/senha do Administrador do Sistema e cadastrar normalmente o Conselho Tutelar.

1.7- Na aba do **Banco de Dados** informar o caminho do diretório raiz do **Backup** conforme mostrado abaixo.

1.8- Marcar esse computador como Servidor da Rede Local.

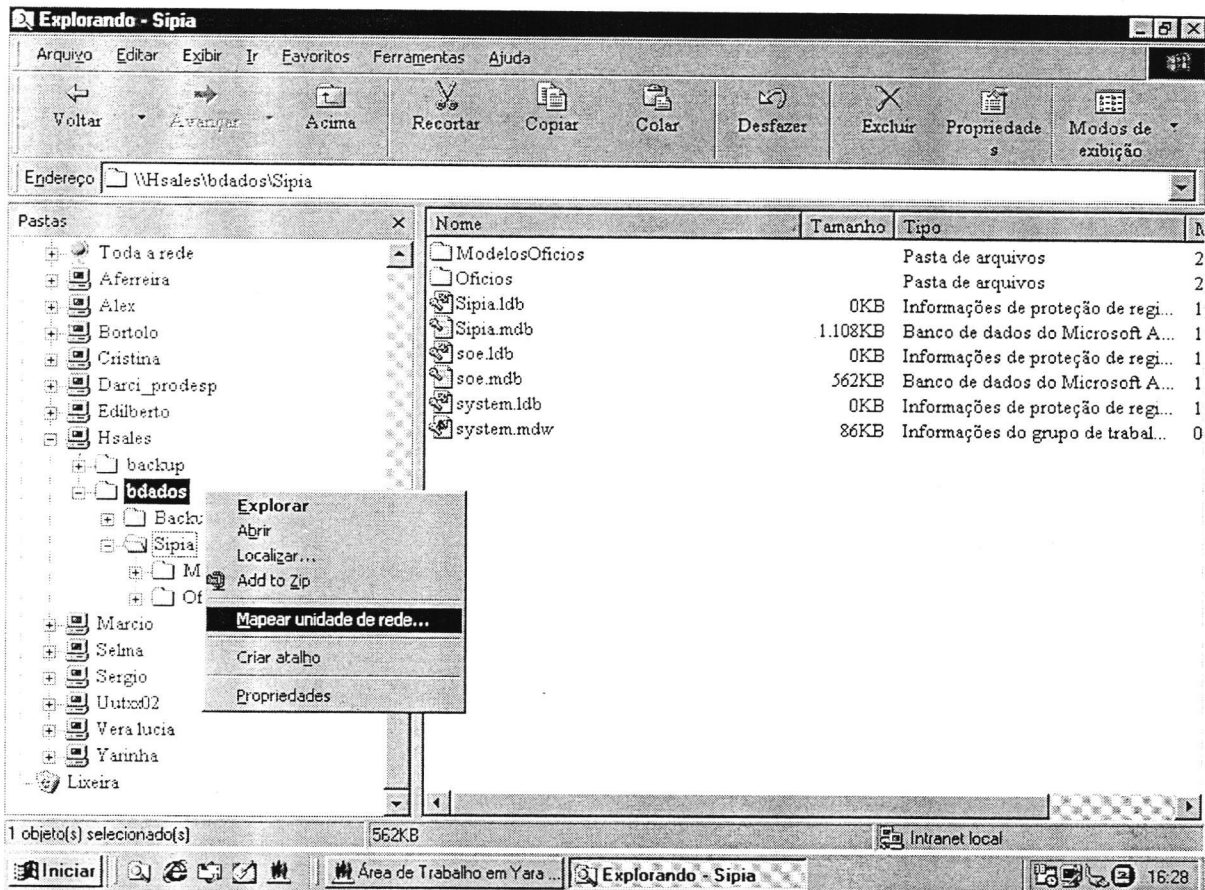


1.9- No Servidor da Rede Local as pastas e bancos de dados estarão criados conforme mostrado abaixo.

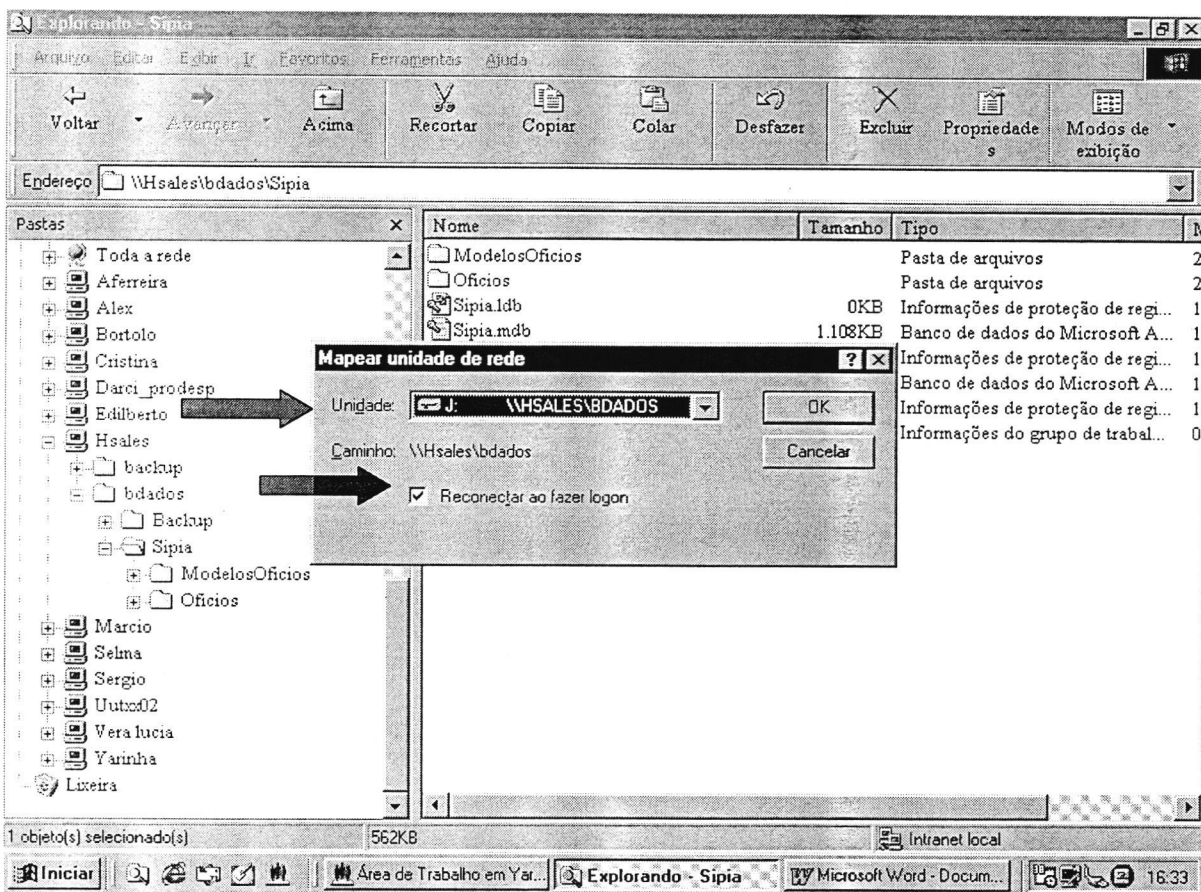


2- Na(s) estação(ões) de trabalho da Rede Local.

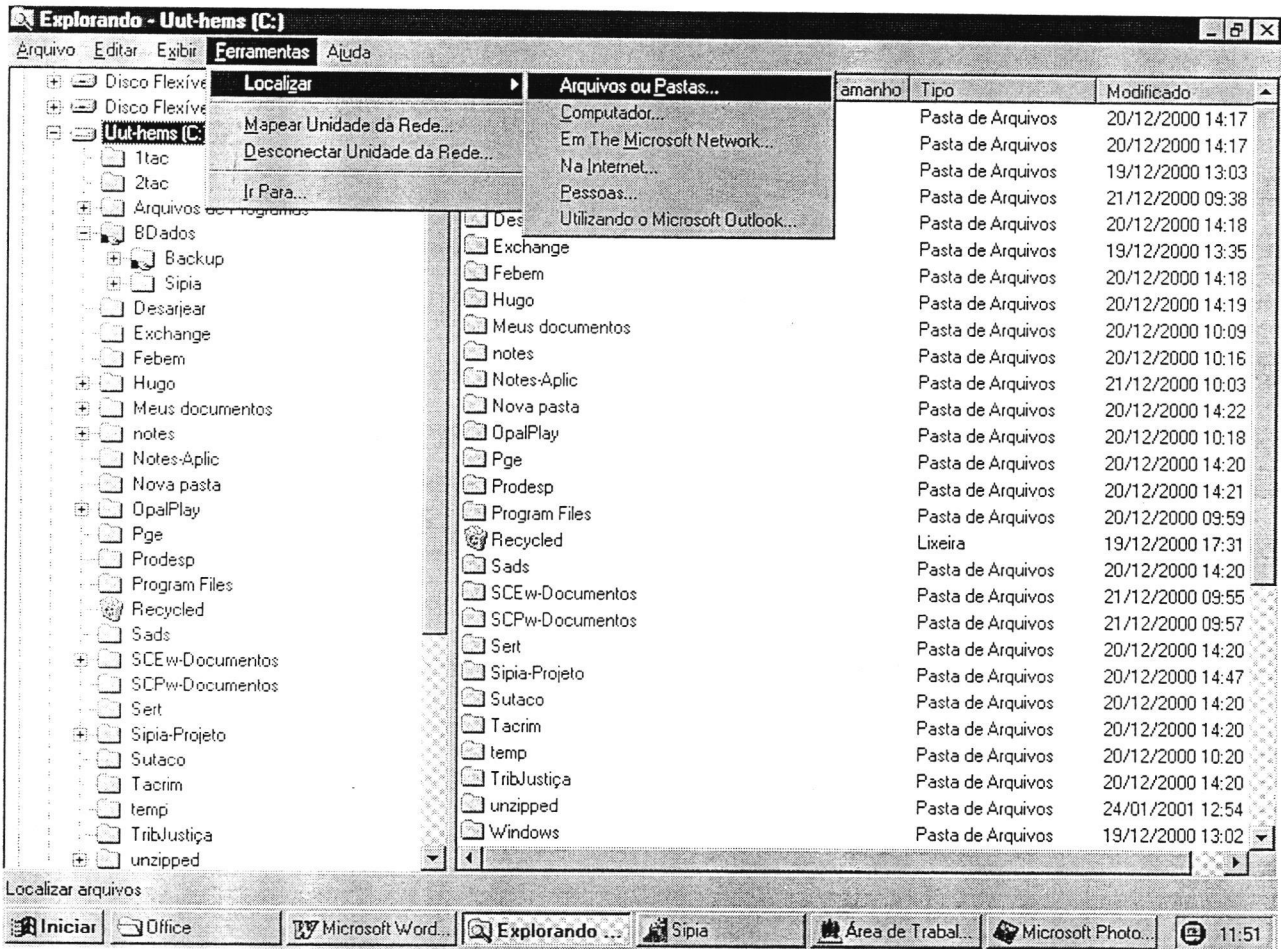
2.1- Mapear o diretório **BDados** criado no **Servidor** identificando-o com um “drive” (por exemplo **J:**).



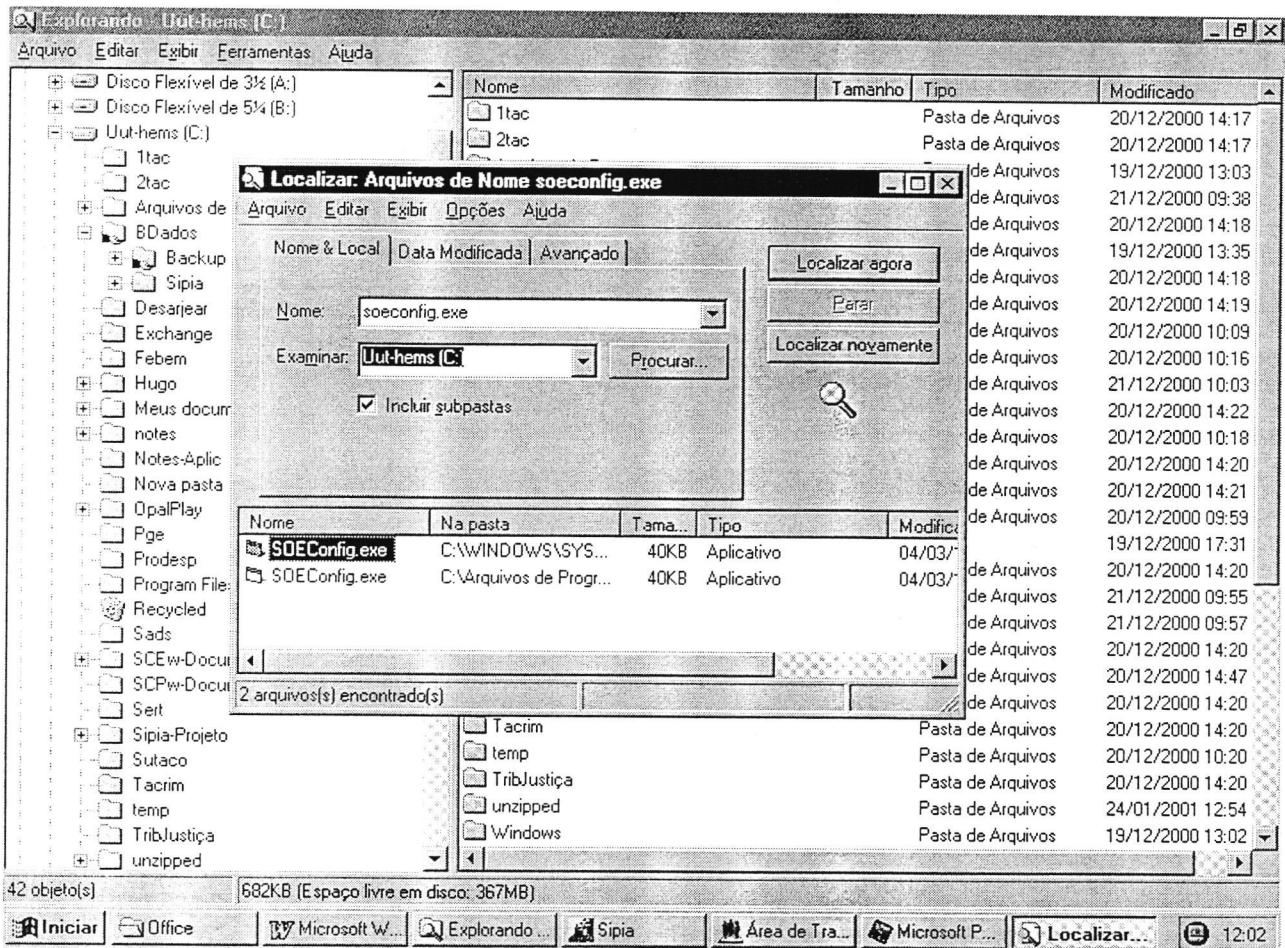
2.2- Quando o sistema enviar a janela mostrada abaixo, indicar a unidade mapeada e clicar na opção “Reconectar ao fazer login”.



2.3- Localizar o programa **soeconfig.exe** utilizando a opção **Ferramentas** do Windows Explorer.

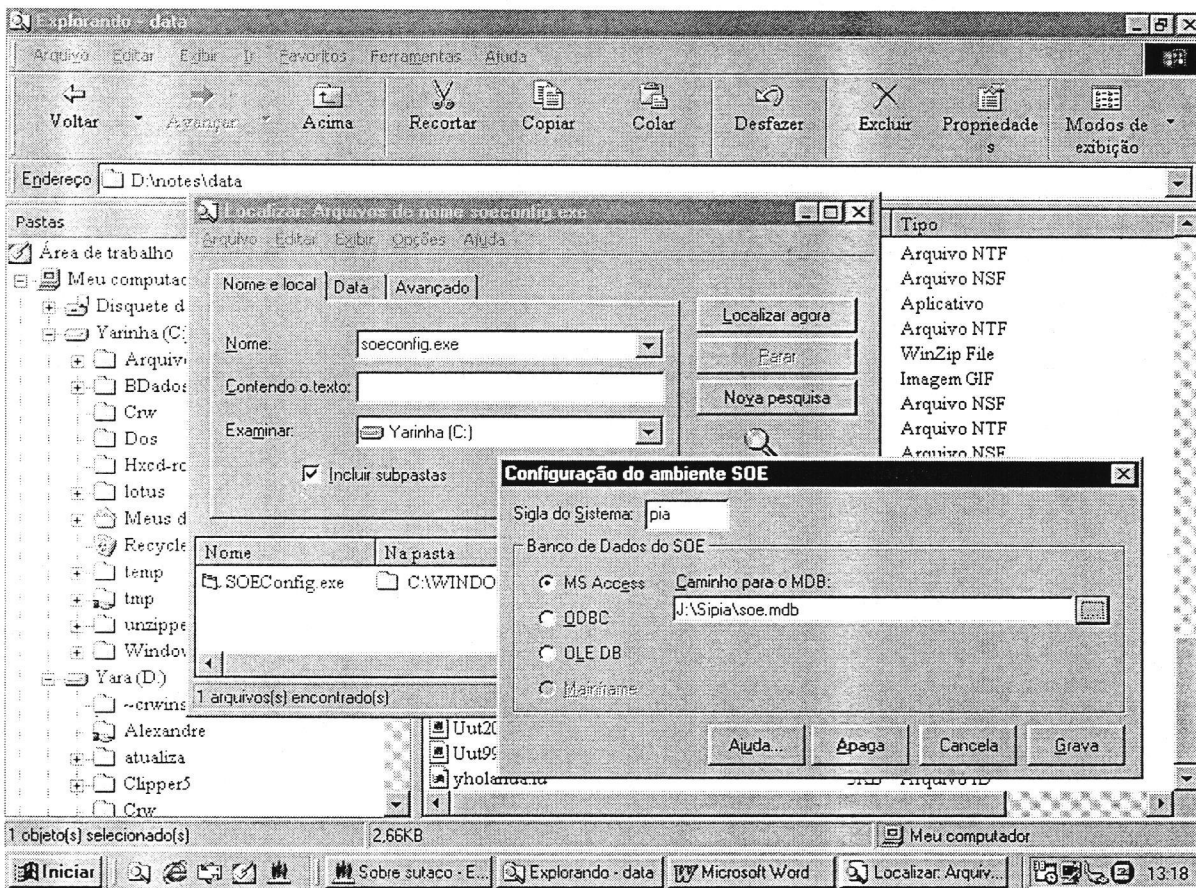


2.4- Executar o programa **soeconfig.exe** (dois cliques com o botão esquerdo do mouse).



2.5- Na janela de **Configuração do ambiente SOE** digitar a sigla do sistema: **PIA**; selecionar o caminho para o **soe.mdb**.

2.6- Clicar, com o botão esquerdo do mouse, sobre o botão **Grava**.

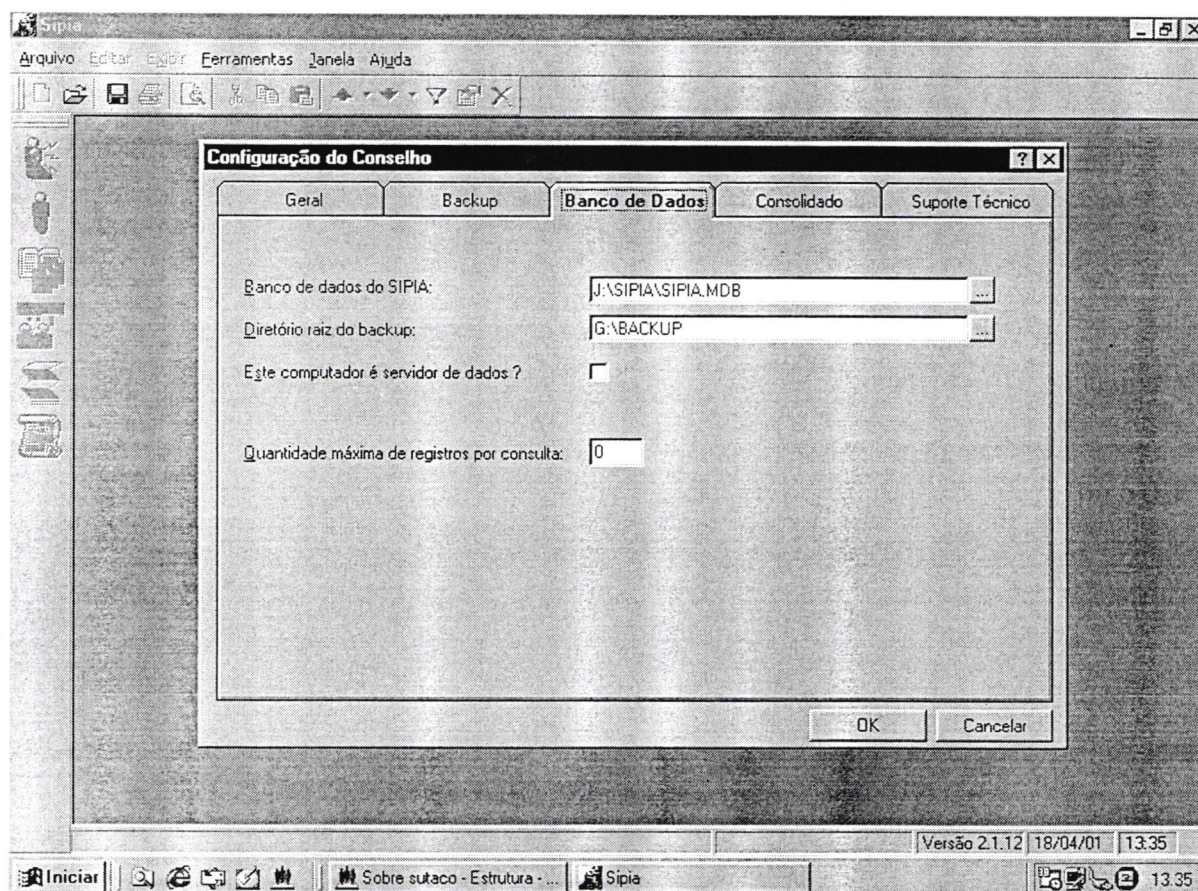




2.7- Entrar no SIPIA local da Estação de Trabalho com a identificação/senha do Administrador do Sistema.

2.8- Na aba do **Banco de Dados** indicar os diretórios dos **banco de dados do SIPIA** e do **backup**, conforme mostrado abaixo.

2.9- Deixar **em branco** a opção “Este computador é servidor de dados?” porque está sendo configurada uma **estação de trabalho**.



2.10- **CONCLUSÃO:**

as estações de trabalho deverão ter o sistema SIPIA Local instalado, porém utilizarão os bancos de dados

**SIPIA.mdb e
SOE.mdb**

que se encontram no Servidor da Rede Local.

