

**RELATÓRIO DO ESTUDO EXPLORATÓRIO SOBRE A
REALIDADE DOS CONSELHOS TUTELARES
DO GRANDE A B C.**

DATA – 2ª QUINZENA DE FEVEREIRO

COORDENAÇÃO:

PROFª DRª MARIA STELA SANTOS GRACIANI

**REPRESENTANTE DO NÚCLEO DE REFERÊNCIA DO SIPIA
Antônia Marcia Araujo Guerra**



Relatório do Estudo Exploratório sobre a Realidade dos Conselhos Tutelares do Grande ABC em relação ao SIPIA – FEV./2000

Considerando que o Núcleo de Trabalhos Comunitários da Pontifícia Universidade Católica de São Paulo, operacionalizou e articulou o Curso de Formação Filosófica do SIPIA, durante o ano de 1998 e a PRODESP efetuou a formação técnica do programa no mesmo período, o grupo da Universidade resolveu efetivar um estudo exploratório junto aos conselhos tutelares dos 14 municípios da região para avaliar como o processo implantado estava ocorrendo.

Para tanto, elaboramos um cronograma intensivo para dar conta da tarefa, em rápido tempo para apoiar o Núcleo de Referência do SIPIA do Estado de São Paulo, para suas decisões mais efetivas e concretas, durante este ano de 2000 (anexo cronograma).

O intento foi concretizado conforme o previsto e as conclusões passamos a analisar, tentando de um lado caracterizar o perfil dos conselheiros tutelares e do outro a sua formação filosófica e técnica do Programa SIPIA.

Cada município conta com 2 conselheiros tutelares, com exceção de Mauá que extinguiu recentemente um, sendo assim nosso universo seria 135, responderam ao questionário apenas 48 Conselheiros Tutelares. No entanto foram feitas reuniões em todos os municípios e em alguns os novos Conselheiros não tinham nem tomado posse como é o caso de Diadema.

II – Síntese da realidade dos Conselheiros Tutelares do Grande ABC.

A maioria do conselheiros tutelares dos municípios do grande ABC, que responderam ao questionário (em anexo) tem as seguintes características:

- a) escolarização – A maioria tem o 3º completo seguido do 2º grau, o que demonstra um nível significativo em comparação com outros municípios.

Quanto a outros cursos em sua maioria quase nenhum deles o fazem, nem mesmo ligado à área dos direitos da infância e Adolescência.

- b) Movimentos sociais que participam



Parece pelos dados informados que grande maioria estão ligados a comunidades de igrejas, em entidades missionárias ou a crianças de rua, movimento meninos(as) de rua ou a Sociedade amigos do Bairro.

c) em relação ao conselho que participa, ficou claro que é a o conselho tutelar que a maioria pertence, sendo que 53% é pela 1ª gestão, seguido de um número significativo de 2º gestão (40%). E estas gestões, iniciaram em 99 e terminarão em 2002.

d) Percebe-se que em relação ao curso de implantação do SIPIA, articulado pelo NTC-PUC-SP e PRODESP, 57% participaram e 43% não participaram. Embora tenha elogiado a qualidade do curso, quanto aos seus objetivos, o tempo foi criticado como insuficiente.

Quanto ao curso técnico existiram críticas mais sérias, por que a maioria não tinha preparação do uso do computador. Embora a maioria não tenha feito o curso por serem conselheiros novos, recém eleitos.

e) Quanto aos equipamentos necessários para a implantação do SIPIA, 81% consideram que os conselhos tutelares dispõem do mínimo para iniciar (computadores, impressoras, etc.). Muitos reclamam que o programa não está operando, pois têm dificuldades no uso do computador ou por desconhecimento. Mas um número significativo, 14 conselheiros não responderam a esta questão

f) Quanto as facilidades propostas pelo programa, embora grande maioria (42%) não tenha respondido, os que fizeram mencionaram:

- importância do sistema;
- encaminhamentos definidos;
- mapeamento da realidade;

Quanto as dificuldades (58%) elencaram:

- necessidade de acompanhamento
- um só computador não atende (5 conselheiros)
- falta de formação para usar o equipamento



- g) Quanto ao desempenho do Núcleo de Referência SIPIA, não tinha dados ou informação para avaliar. E os que levantavam alguns itens, disseram não ter contato, desconhecer o funcionamento, não ter claro os objetivos, embora a maioria não tenha respondido.
- h) Quando perguntado sobre se atende ou não a expectativa, 63% afirmou que não e 37% que sim, demonstrando provavelmente desconhecimento.
- i) Quanto ao principal problema do funcionamento do SIPIA, foi registrado que:
- falta computador
 - espaço físico
 - suporte técnico
 - comunicação com outros conselhos
- j) Quanto a articulação com os Conselhos Municipais de Defesa da Criança e do Adolescente, a maioria afirmou ser bom, embora haja uma crítica em relação a não efetivação de políticas públicas; embora 24% não responderam.
- K) a maioria dos Conselheiros tutelares responderam que o suporte técnico é dado pelo Sr. Gilson (16%), embora sem muito retorno (21%) . Outros mencionaram que os setores de processamento das prefeituras tem dado um certo apoio, mas a maioria não respondeu.
- L) Os maiores problemas dos usuários do SIPIA, se localiza em não ter condições para fazer funcionar o sistema, na falta de treinamento e materiais e nos conselheiros novos não formados para tal uso.
- m) Embora grande parte não tenha respondido, as sugestões apontadas quanto ao SIPIA:
- necessidade de mais computador
 - maior suporte técnico contínuo
 - formação para conhecer o sistema



n) A maioria não respondeu talvez por falta de conhecimento e os que o fizeram, colocaram que não existe nenhuma relação do Conselho Tutelar com o Núcleo de Referência do SIPIA.

o) As considerações mais importantes foram: precisamos Ter mais contato com os Conselheiros Tutelares que estão aguardando a implantação do SIPIA, que necessitam de mais formação, que precisam de maior integração com o núcleo de referência SIPIA. Criar redes de serviços integrada entre os conselhos de forma interligada, é de suma importância capacitar os novos, embora tenha sido por pequena parte dos que responderam o questionário.

III – CONCLUSÕES FINAIS

Como se pode perceber pelo estudo exploratório, a maioria dos Conselheiros do grande ABC, são novos, não dispõem de equipamentos para implantar o SIPIA, a falta de formação dos Conselheiros Tutelares, quer filosófica e técnicas são urgentes e necessárias.

Sugerimos que os Conselhos Tutelares desta região possam ser integrados em outras regiões como: Sorocaba, São José dos Campos, para iniciar a implementação do SIPIA urgentemente. Ou que seja feita outra formação na região, tanto filosófica, quanto técnica. (uso do computador).

Anexo: Síntese da Realidade dos Conselhos Tutelares do Grande ABC.

SINTESE DA REALIDADE DOS CONSELHOS TUTELARES DO GRANDE ABC

1 Escolaridade:

1º Grau Incompleto = 02	1º Grau Completo = 05
2º Grau Incompleto = 02	2º Grau Completo = 13
3º Grau Incompleto = 08	3º Grau Completo = 18

Outros cursos:

- Assistente Social = 01
- Auxiliar de enfermagem = 01
- Atendente de enfermagem = 01
- Catequese = 01
- Cursando: Especialização em Violência doméstica – USP = 01
- Educador Popular = 01
- Especialização em Violência doméstica – USP = 01
- Estudos Sociais = 01
- História = 01
- Informática = 02
- Letras = 01
- Língua brasileira de sinais = 01
- Magistério = 03
- Pedagogia = 03
- Psicologia = 01
- Recursos Humanos = 01
- Técnico em Contabilidade = 01
- Teologia = 02
- Terapia Familiar e Casal - PUC = 01
- Violão = 01
- Não respondeu = 26

2. Quais Movimentos Sociais que participa?

- Adolescentes missionários = 01
- Assistência Social de Entidade missionária = 01
- Associação de Mauá Atletismo e Basquete = 01
- Catequese – 02
- Clube, Igreja, Escola, Sindicato = 01
- CMDCA - Assistente Social – crianças em situação de rua = 06
- COMEM – prioridade I = 01
- Comitê de Combate a Fome = 01
- Comunidade de Base = 01
- Comunidade de EMEIF = 01
- Comunidade Eclesial de base = 02
- Comunidade Escolar = 01
- CONSEG – Escolas = 02



- Conselho Municipal de Assistência Social = 02
- Conselho Municipal de Entorpecentes = 01
- Consórcio Intermunicipal = 02
- CRAMI = 01
- Criança e Adolescente de entidade religiosa = 01
- Cursos da Igreja Católica = 01
- Encontro de Jovens e Família = 01
- Fundação Criança = 01
- Grupo de entorpecentes, saúde, educação, segurança = 02
- Igreja Evangélica = 01
- Igreja Protestante = 01
- MNMMR – Movimento Nacional de Meninos e Meninas de Rua - 04
- Movimento de Moradia , Educação, Saúde = 02
- Movimentos populares = 01
- Nenhum = 02
- Partido político = 01
- Pastoral da Catequese = 02
- Pastoral da Criança = 02
- Pastoral do adolescente = 02
- Prefeitura – SEDESC = 01
- Projeto contra a Evasão Escolar = 01
- Projeto Meninos e Meninas de Rua = 01
- Saúde, Educação Movimento de Mulheres = 01
- Saúde, Núcleo Habitacional = 01
- Sociedade Amigos de Bairro = 03
- Trabalho Voluntário com Deficientes = 01
- Não respondeu = 03

3. Qual Conselho participa?

Tutelar = 43 Direitos = 05

Obs. : 1 conselheiro indica os 2 conselhos

1ª gestão = 23 2ª gestão = 17

- Não respondeu = 03

4. Qual o período da sua gestão?

Início: 97 Término: 2000 = 05

Início: 98 Término: 2000 = 02

Início: 98 Término: 2001 = 08

Início: 2000 Término: 2001 = 01

Início: 99 Término: 2002 = 14

Início: 97 Término: 2003 = 04

Início: 2000 Término: 2003 = 11

- Não respondeu = 01



5. Participou do curso de implantação do SIPIA?

PRODESP (Técnico) – PUC (Filosófico pedagógico)

Sim = 27 Não = 20

Faça suas considerações:

- Curso muito bom = 04
- profissionais adequados = 02
- atingiu os objetivos propostos = 03
- Assumi o conselho recentemente, não tenho tais informações = 01
- Falhas na implantação: demora na entrega do computador e materiais para o trabalho = 05
- Pouco tempo de duração do curso = 02
- O curso técnico não preparou adequadamente, precisamos de maior carga horária = 05
- O Conselho de Direito não participou do Programa de Implantação do SIPIA = 01
- Há necessidade de maior entrosamento entre os Conselhos = 01
- Capacitação para todos os membros de todos os conselhos = 01
- Faltou técnicos para conectar o programa = 01
- Quando foi dado o curso eu não era conselheiro = 01
- Nenhum = 01
- Não respondeu = 27

6. O Conselho tem equipamentos para o trabalho?

Sim = 38 Não = 07

- Não respondeu = 02

Se sim Quais:

Computadores Impressoras Fax Outros

7. O Programa SIPIA está implantado neste conselho?

Sim = 27 Não = 09

- Não respondeu = 02

Se não porque?

- O programa esta implantado, porem não está em operação por problemas administrativos (recursos humanos) = 05
- Falta rede de serviços = 02
- Dificuldades na utilização do programa = 02
- não está implantado = 02
- desconhece o programa = 01
- Não respondeu = 14



8. O programa do SIPIA ele responde as suas expectativas:

Dificuldades:

- Devido não estar em utilização não é possível falar das dificuldades práticas = 02
- Somente 1 computador, dificuldade do suporte técnico Sr, Gilson = 01
- Falta de suporte técnico, recursos humanos = 01
- Muita demanda, algumas violações o programa não aceita = 05
- Tem partes repetitivas, poderiam ser eliminadas = 01
- Não aceita casos de evasão escolar, própria conduta e ser for fora do município = 01
- Não tivemos treinamento específico, o que nos foi dado foi de baixíssima qualidade = 01
- Não tem conhecimento do programa = 05
- Não temos telefone e o computador está servindo apenas como arquivo = 02
- De entendimento de relatórios = 02
- Não consigo chegar ao fim em um caso e fico parada na janela do encaminhamento (agenda) = 03
- Todas = 02
- Muito complexo = 01
- Impossível responder = 01
- Não Respondeu = 20

Facilidades:

- Devido a praticidade do programa , poderá tornar mais eficaz e completo o atendimento aos casos = 03
- Encaminhamentos saem prontos = 05
- Encaminhamentos à entidades fora do município = 01
- Algumas = 02
- Localizar os nomes = 02
- Levantamento das entidades de atendimento no Município = 03
- Dos relatórios (deveriam sofrer alterações) = 01
- Utilização do computador em outros programas = 01
- Não Respondeu = 31

Outros:

- Não estão utilizando = 01
- Falta recursos humanos e materiais = 01
- O curso foi muito curto = 01
- A não existência de contato com outros conselhos = 01
- Acompanhamento mais intenso das pessoas envolvidas no projeto = 01
- Disciplina a postura dos Conselheiros, quanto às suas atribuições = 01
- Ainda não sei tudo sobre o SIPIA = 01



- Tenho dificuldades no momento do atendimento para registrar o caso por Ter várias pessoas para um computador = 01
- Não Respondeu = 38

9. Como avalia o desempenho do Núcleo Referencia do SIPIA?

- Temos pouco contato = 02
- Não tem como avaliar = 09
- Desconheço detalhes, e o seu funcionamento = 05
- Não tenho conhecimento dos objetivos e atividades do Núcleo = 01
- Bom seria se estivesse em funcionamento = 01
- Não consegui perceber nenhum encaminhamento propositivo, a não ser marcar a próxima reunião = 01
- Não Respondeu = 26

10. Quantos conselhos tem sua cidade?

11. Qual o principal problema do funcionamento do SIPIA?

- Ainda não vimos nosso programa funcionando satisfatoriamente, portanto fica difícil avaliar = 01
- Atualmente a diminuição de 4 conselhos para dois = 02
- Casos registrados não podem ser transferidos para outro computador = 01
- Falta computador = 03
- Falta de treinamento = 02
- Falta estrutura humana, espaço físico = 03
- Suporte técnico e administrativo = 05
- Falta de comunicação com outros conselhos = 02
- Todos = 01
- Não conhece-lo integralmente para poder utilizar todos os recursos que o programa oferece = 02
- Problemas técnicos com o computador (ele foi furtado) = 02
- Não Respondeu = 27

12. Qual a articulação deste conselho com o CMDCA (Conselho Municipal de Defesa da Criança e do Adolescente)?

- Bom, contudo não efetivação de políticas = 13
- Bastante presente = 04
- Dificuldades do ponto de vista da ideologia, o CMDCA vê o conselho como programa de atendimento = 06
- Encaminhamos ao CMDCA os relatórios dos casos, porém sem retorno resolutivo dos pedidos formulados = 03
- Encaminhamos relatórios de nossa demanda = 01
- Mantemos sempre nossas experiências e dificuldades juntas = 04



- Nenhuma = 05
- Regular = 04
- Não Respondeu = 13

13. A quem recorre para solucionar os problemas do Sistema?

- Suporte técnico Sr. Gilson, porém sem retorno = 08
- Não sabe = 02
- Assessoria técnica = 02
- Sr. Gilson da Prodesp = 06
- Setor de processamento da prefeitura = 03
- Não temos a quem recorrer = 03
- Ao conselheiro mais antigo = 01
- Secretaria de Assistência Social Grande Sul = 05
- Secretaria de Santo André = 01
- Não Respondeu = 16

14. Quais os problemas que gostaria de compartilhar?

- Indignação por não Ter condições de dar resolutividade aos casos atendidos = 01
- A falta de estrutura para o seu funcionamento = 02
- O desuso do SIPIA = 01
- Não utilizou o sistema = 01
- Pelo menos 3 computadores por conselho = 01
- treinamento específico mais duradouro = 02
- a necessidade de articulação junto ao Condeca, Núcleo, para que o SIPIA funcione satisfatoriamente na região do ABCDR = 01
- Conhecer o programa totalmente, preferencialmente com quem elaborou = 01
- Gostaria de participar de um curso completo sobre o programa = 01
- Vários = 03
- todos = 02
- Precisamos de novo treinamento com o técnico do Núcleo SIPIA no próprio conselho = 05
- Ligar com a Internet = 04
- Precisamos de scanner = 03
- Como usar o SIPIA = 01
- Questão dos relatórios = 01
- Como ficarão os novos conselheiros = 01
- Não respondeu = 25



15. Quais as sugestões para o SIPIA?

- Consideraria fundamental o contato = 01
- Em dois casos tive problemas com CGC e CPF, pois não temos acesso a esse tipo de informação = 02
- Encaminhamentos de outro município o programa não aceita = 01
- Pela falta da rede de serviço usamos de outro local e ai como fica ? = 01
- Precisamos de mais computadores e suporte técnico mais presente = 09
- Um auxiliar administrativo = 02
- Um programa mais simplificado = 01
- Um suporte técnico que visitasse os conselhos regularmente = 05
- Maior numero de horas na capacitação (pratica com computador) = 04
- É necessário estar conectado em rede: ministério público, poder judiciário, rede de serviços, políticas publicas = 01
- Informações mais amplas sobre o funcionamento do Programa no sentido geral e no âmbito municipal = 01
- Articulação entre todos os conselhos = 01
- Não temos conhecimento do sistema = 02
- Simplificar o Sistema para facilitar o acesso aos procedimentos cadastrados = 01
- Tem que avaliar = 01
- Não Respondeu = 23

16. Qual a relação deste conselho com o Núcleo de Referencia do SIPIA?

- Não existe = 12
- Não foi explorado = 05
- Muito pouco = 06
- Gostaria de conhecer melhor = 01
- Boa = 02
- 1º contato dia 09/02/00 = 01
- Não Respondeu = 25

17. Considerações:

- Considero os cursos, as reuniões, as palestras muito importantes
- Aguardamos a implantação do SIPIA
- E Cursos continuado de capacitação dos Conselheiros com ansiedade
- Impossível avaliações quanto a questão SIPIA, devido ao não acesso deste CTCA
- Reforçar o contato com o Núcleo SIPIA = 02
- Trabalhar melhor junto com os Conselhos do ABC = 03
- Que tenhamos assessoria do SIPIA, principalmente na troca de gestão com os novos conselheiros (7) = 03



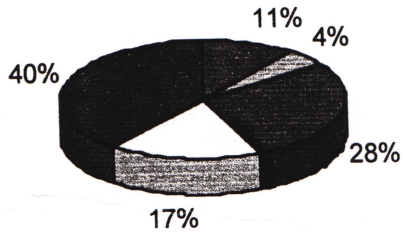
- Pouco contato com o Núcleo SIPIA = 02
- O computador do Conselho I não estava funcionando, pedimos ajuda ao Sr. Gilson da Prodesp que nos informou que era responsabilidade da Secretaria Grande Sul, por fim o computador acabou sumindo, sendo descoberto em 03/02/2000-02-10
- Estabelecemos desde out/99 uma relação privilegiada com as escolas do município, em conjunto com a diretoria de Ensino da cidade, Universidade Metodista, Fundação Bank Boston preparamos um programa de ação junto as escolas, que poderia ser enriquecido com reflexões do Núcleo de Referência = 01
- O Núcleo poderia adequar o SIPIA para inserção no programa dos dados das unidades envolvidas num projeto de comunicação que estamos desenvolvendo = 01
- Precisamos de auxiliar administrativo vigia, computadores para cada conselheiro, suporte técnico, que já requisitamos mas não fomos atendidos = 05
- A parte administrativa é cobrada do município desde 1995 inicio da gestão do município = 01
- Rede de serviços muito vago e em alguns casos não tem = 03
- Os computadores deveriam ser interligados, para não Ter os problemas que estão ocorrendo em Mauá = 02
- Os computadores não aceitaram alterações no texto dos conselhos = 01
- O conselho II está usando o computador do III que não aceita alteração, e aceita alterações de cabeçalho = 01
- Ter assistência técnica sempre = 01
- Tenho certeza que o programa é bom, preciso implementar de vez, fica difícil fazer avaliação pois não temos o funcionamento do programa em sua plenitude = 04
- É de suma importância que os conselheiros sejam treinados novamente, pois existem os novos, inclusive o treinamento filosófico = 03
- Gostaria que houvesse uma maior proximidade do Conselho com o Núcleo de Referência do SIPIA sem a interferência do CMDCA = 03
- O nosso município é muito carente não temos recursos para o trabalho = 02
- Dificuldades políticas, troca de prefeitos = 01
- Falta de todos os tipos de recursos necessário saúde, educação, esporte, etc. = 01
- Enquanto Conselhos temos várias dificuldades, desde o atendimento dia a dia até as faixas de terra que envolve Rio Grande = 01
- Rio Grande fica dentro de áreas 100% mananciais. Devido a isso grande número de áreas são invadidas, mas pertencem a outros municípios, e quem deve atender ? Rio Grande. = 01



- O Programa SIPIA ficou bloqueado sem poder Ter acesso a outros dados desde 10/01 até 01/02/2000. Nenhum conselheiro conseguiu desbloquear e nem o técnico da Prodesp, o Sr. Gilson, que foi acionado para verificar, ele gravou em disquete e levou para analisar
- Não Respondeu = 17

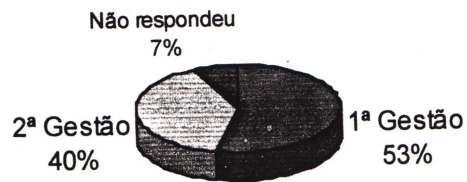


Escolaridade



- 1º Grau completo
- ▨ 2º Grau incompleto
- 2º Grau completo
- 3º Grau incompleto
- 3º Grau completo

Em que Gestão está

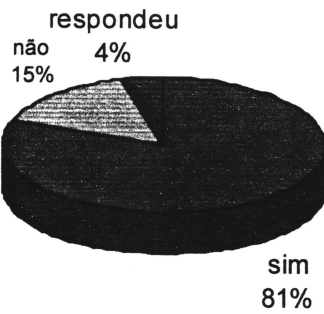


Participou do Curso de Implantação do SIPIA

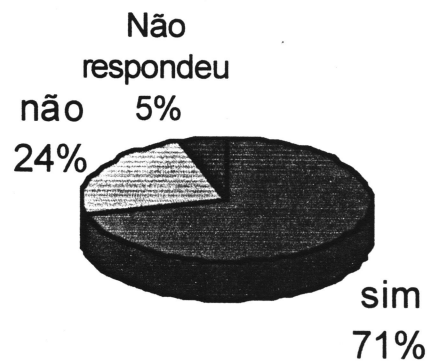




O Conselho está equipado para o programa



O Programa SIPIA está implantado neste Conselho

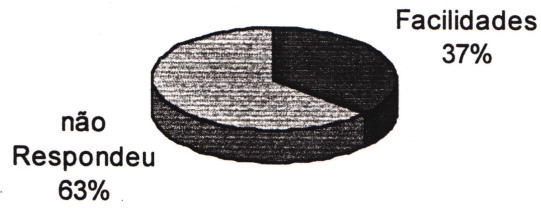


O Programa atende suas expectativas

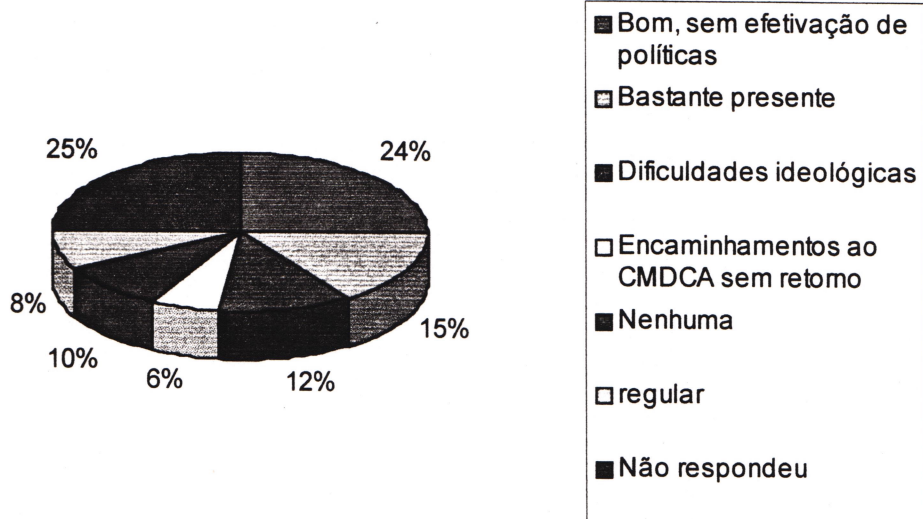




O Programa do SIPIA atende suas expectativas

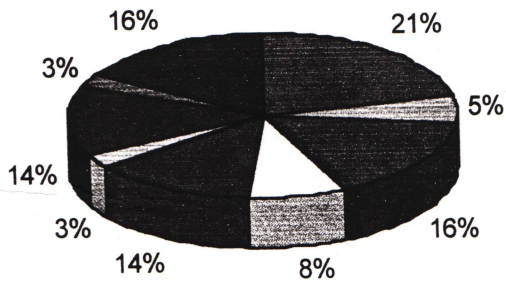


Relação dos Conselhos com CMDCA



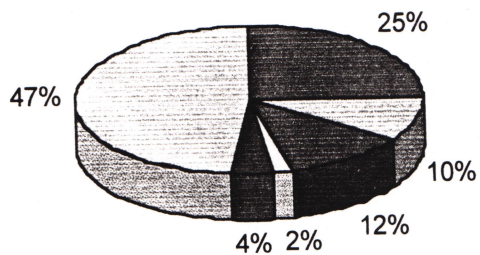


Com quem resolve os Problemas do Sistema



- Ao PRODESP, sem retorno
- ▨ Assessoria técnica
- PRODESP
- Setor de Processamento da Prefeitura
- Não sabemos a quem recorrer
- Conselheiro mais antigo
- Secretaria de Assistência Social Grande Sul
- ▨ Secretaria de Santo André
- Não Respondeu

Relação do Conselho com o Núcleo de Referência do SIPIA



- ▨ Não existe
- Não foi explorada
- muito pouca
- Gostaria de Conhecer melhor
- Boa
- Não respondeu

THE STATE OF
NEW YORK
IN SENATE
January 15, 1907.

REPORT OF THE
COMMISSIONERS OF THE LAND OFFICE

IN RESPONSE TO A RESOLUTION
PASSED BY THE SENATE
MAY 15, 1906.

