

3218-3030/3218-3000 Surata/financia

12/12/02

Reunias do Sipea

Curso p CHDCA-SP
Dia 20/12/02

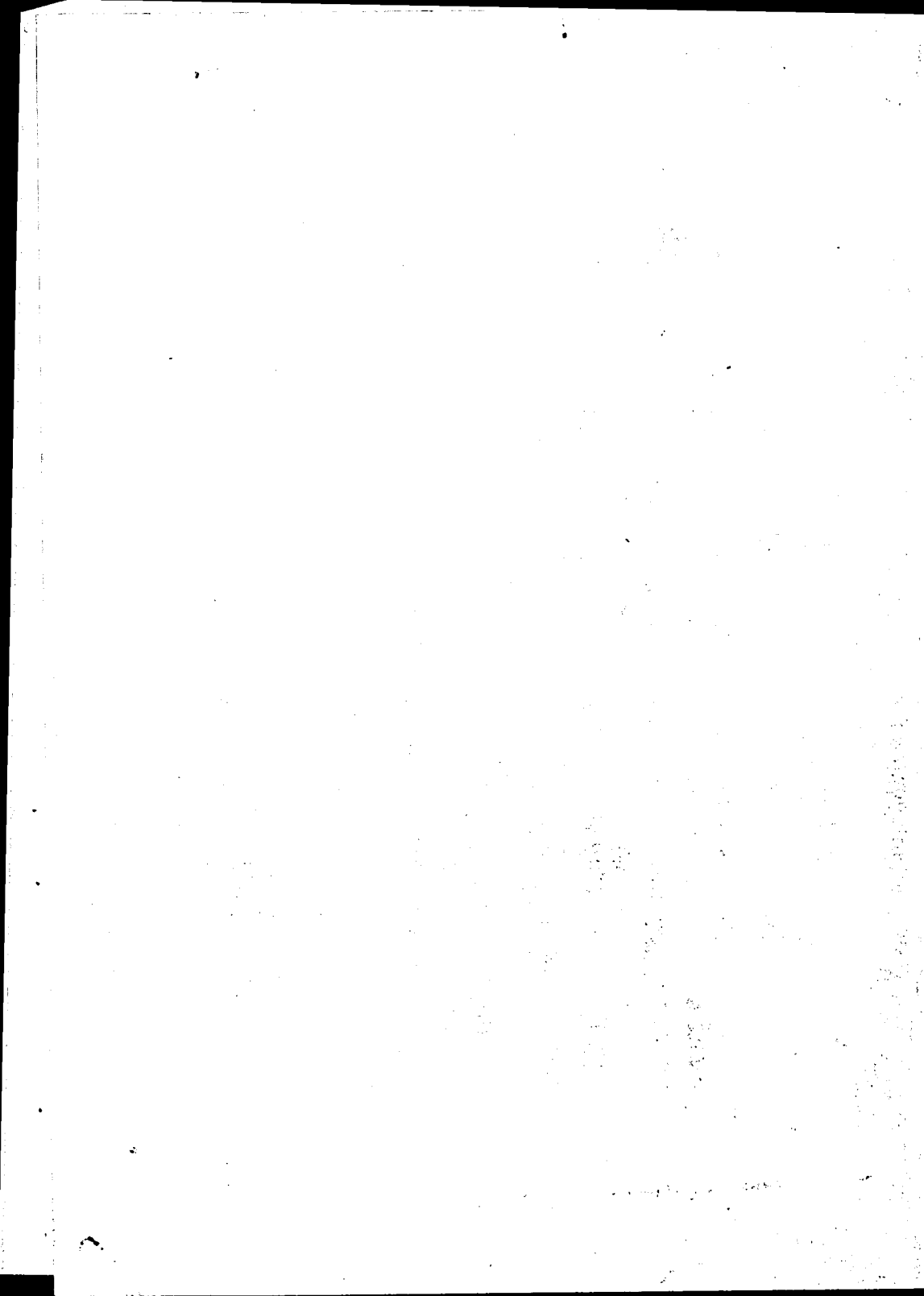
Curso dia 13/01/ Semanas - hoje relzoes
20/01 meados horáris
27/01

1ª semana de fevereiro - 6 de fev.

Gilbert só tirará férias na 1ª

Joel - universitário - Help Desk
Deise (solicitar a transferência
e Magali de SGM

email e internet ->



Presentes

Stela - T Santeschi - Leda - Therzinha Helena - Prodam
 NTC CMOCA CPDCT Fórum Gilbert

Conselheiros Titulares

- ① Projeto NTC
- ② Consolidado p/ MJ
- ③ Prodam - Sipiá e Internet
- ④ Fechamento de 2003
- ⑤ Liberação das feiras

NTC

- ① Stela + Apresentação da formação continuada democrática participativa.
 decisivo p a vital do sujeito (vida em risco)
 - relatos servir p a história (já consumimos mto no 15 anos)
 Superar o voluntarismo, troca de experiências, conheci
 mentos específicos, repensar a prática
 - A universidade tem que contribuir c/ a teoria e o CT
 c/ a prática
 - ver - contribuir - criar e recriar
 - aperfeiçoar a intervenção socio - pedagógica
 - tem f ter uma rede
 - fortalecer o protagonismo - autonomia do acad
 - " enlaxaria p policy forum, com debates, CT
 - frequentar as reuniões dos fóruns
 - ser CT todos sabem (qual é o seu papel social)
 - trabalhar no colegiado - n ser o dono (um pedaço)
 n ser onipotente
 - A partir de diagnósticos, subsidiar, contribuir p os
 programas e políticas públicas

rede - artigo 227 - artigo IV do ECA - CT artigo 136 que
 trata programas de ressarcimento

Intervenções

curso Capan, Ap, etc

Descentralizações e é + fácil falar com ~~o~~ de (2)

Solange - ver as causas (?)
Fr. Malheus - covar espaço no gov. local (e a OP?)
Jose Maria - explicamos, nos aproximamos das coor denadoras, já está entendendo o trab. e o papel do ET

- Stela 500.000 M Boi Mium não tem noção de ET
- promover relações entre as instituições
- ponderar os relatos p/ socializações
- A ética (corrupção, venda de contrabando, juiz envolvido)
- dar cont. do proc de formação inicial
- carga horária, como vai ser
- ser sujeito, postura, clareza do papel social
- caráter da violência, força (até representar frente embaraça e nega a tensão é muito miúda pelo da grandiosidade do f e o conteúdo do f e

* generase analise sentese
 moner decouyon conclusas
 - mero do as
 desorg partes
 aem

* ação reflexas ação

Pastoral: democratia, solidária
 transformar-se para transformar
 - proposta inovadora 204 pessoas
 p/ cada um 34 ET e

Citas p/ participar (?) sigila

Curso 4 modulos de 4 hs por dia = 80 hs p/ cada um
 20 hmes

ATORES
 atribuições e papeis diferenciados (Atores dentro do ET)
 Citas papel

Equipe de Apoio de ATA - MOTORISTA
 Construiu um conceito de cultura (realidade local e global)

Análise de conjuntura do mov da inf
Realidade do CT — Ética e Ação

Imagem do CT que precisa desmantelar
a visão (larga e enfrentamento) / subordina
des
Objet problematizar a violência (dese., autoe
e autoritarismo

~~Dar curso p promotores, juizes, e jurpe tee~~

u dos Foruns
No ultimo

Plano de Acao mediante o curso
SAS gastou tudo em Defesa Civil

Oficina judicial — 1 módulo
Relação com a mídia

VTC 38646503
7377

Dia 30 quem tiver o Sipa funcionando
encaminhar o Consolidado

Rafael da Furdam ainda nao fez
o trmite de 1º vi os dados p/ o municipio

Nas passas pente fino

Gilbert

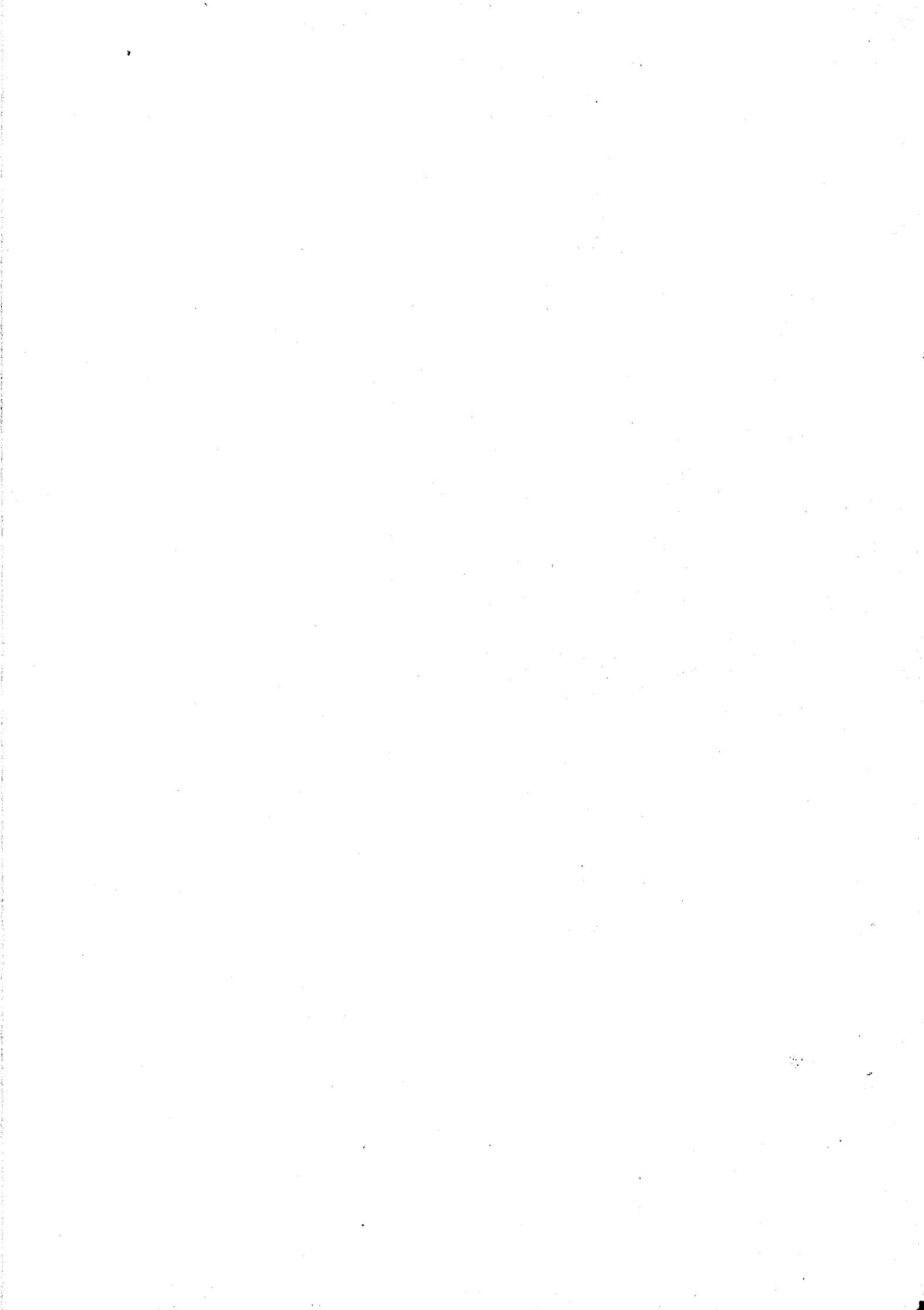
- infra estrut
- tem que ver os computadores q foram no
Sosp. Curitiba Lageada
recolhidos
computador
rede
internet
impressora

Enviar o consolidado

~~Audiencia 14 as 10hs~~

Quais os CTs que podem mandar o consolidado
pelo CT

Só quem fechar o caso?
Qual é o papel do administrador



* (Favor fazer as correções necessárias -
como tratamento, estética, etc)

à
Secretaria de Governo da Prefeitura Muni-
cipal de São Paulo

A Comissão de C. D. e O. do Poder Judiciário

~~CPDA-SP~~ vem, pelo presente, solici-
tar de V.S. informações urgentes sobre o
processo de implantação do SIPIA na
Capital de São Paulo proposto pelo Conselho
em ofício de dia 16/04/98 à esta Secretaria.

Anexamos, para maiores esclareci-
mentos:

1- Os ofícios anteriores referentes a
este assunto

2- A Resolução n.º 50 do Conselho
de 28/11/96

3- Diário Oficial do ESP de 18/09/98 com
a publicação da Relação dos Componentes
do Núcleo de Referência do SIPIA no ESP.

4- Folder do SIPIA - Seção ~~do~~ ESP

5- Artigo sobre o SIPIA entrevistando
a Sra. Silvia Arruda - Coordenadora
Nacional da implantação do SIPIA

Ficamos na aguardo das impor-
tantes e urgentes informações de V.S. para
poder dar andamento à referida
implantação do SIPIA para que este muni-

o cidadão não seja mais prejudicado, por falta de estrutura, na qualidade de seus serviços que são prestados pelos Conselhos Tutelares a esta grande população tão necessitada, pois já existe este Sistema em grande número de Estados e Capitais, em todo o Grande ABC e em outras cidades do interior.

Com os protestos de elevada estímulos e considerações, subscrivemo-nos atenciosamente.