



RELATÓRIO

*Crianças e Adolescentes em Situação de Rua e na Rua no
Município de São Paulo*

Projeto Integrado - Planejamento e Ação

RELATÓRIO DE ATIVIDADES
DEZEMBRO/1995 A OUTUBRO/1996

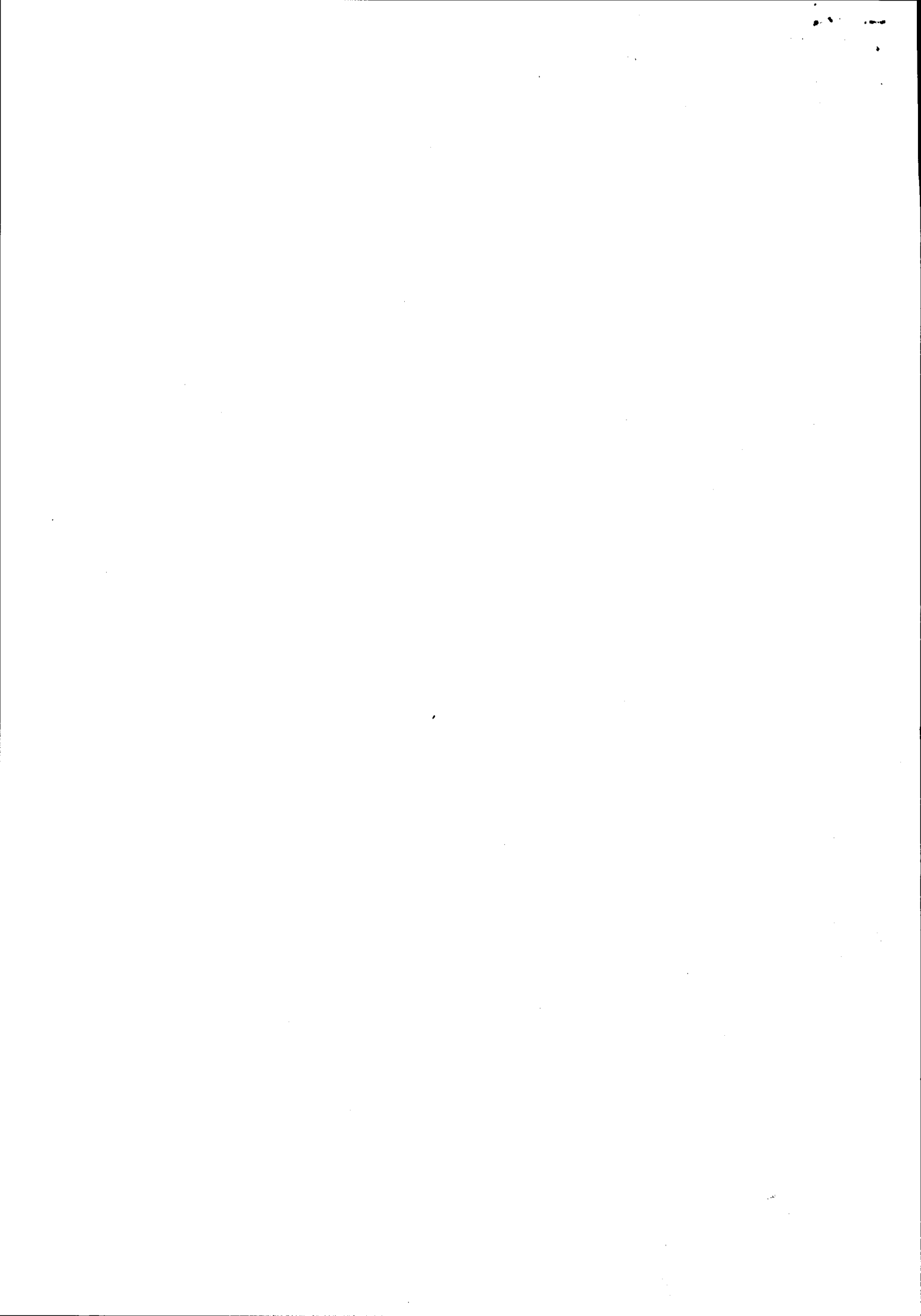
PLANO IADES
NOVEMBRO/DEZEMBRO 1996

(CONFORME OFÍCIO Nº 372/CMDCA/96)

PROASF - Programa de Orientação e Apoio Sócio-Familiar

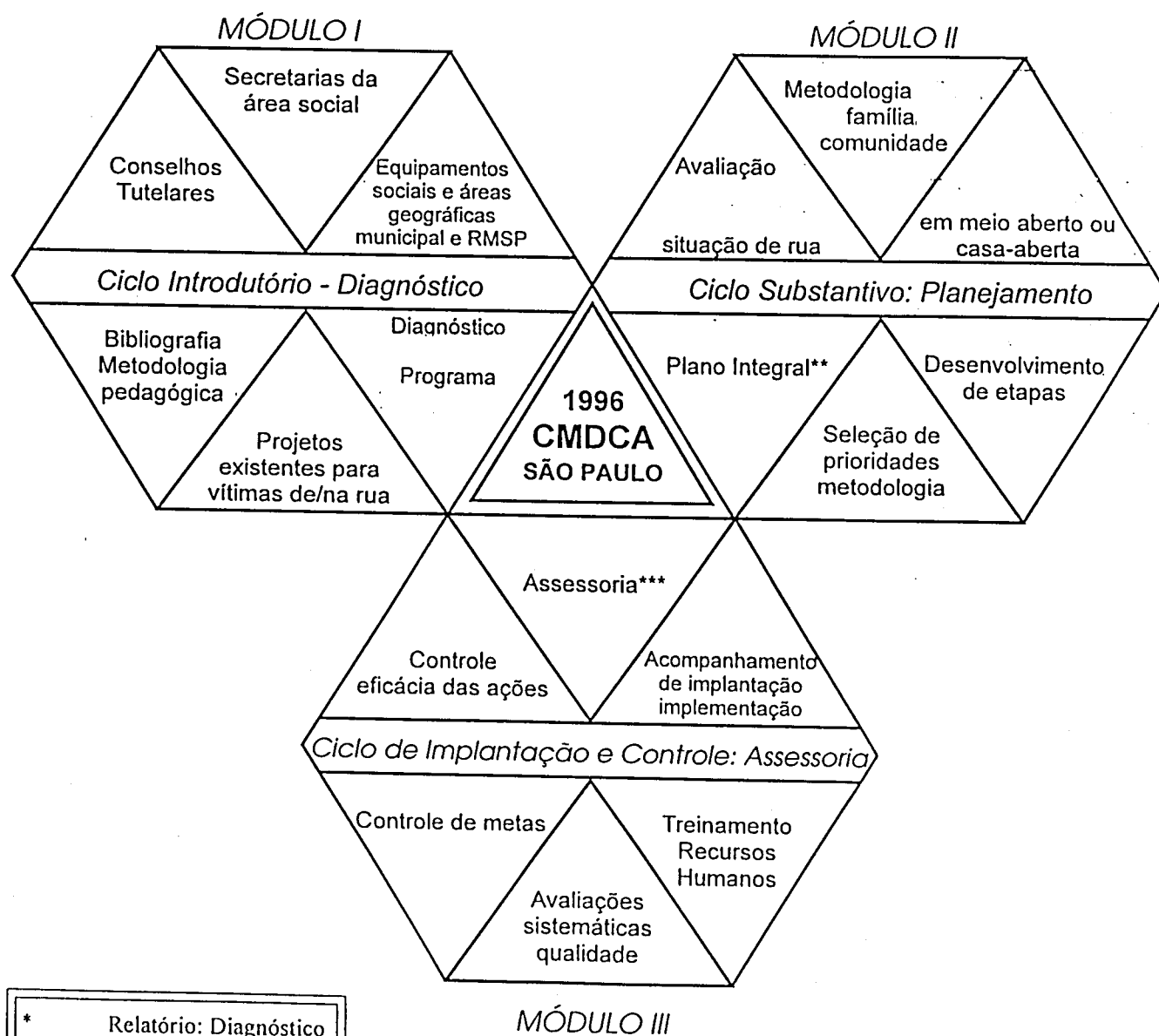
CMDCA - Conselho Municipal dos Direitos
da Criança e do Adolescente - São Paulo

São Paulo, 18 de Novembro de 1996



*Projeto Integrado - Crianças e Adolescentes
em Situação de Rua e na Rua do Município de São Paulo*

ORGANIZAÇÃO DAS ETAPAS DE TRABALHO - 1996



*	Relatório: Diagnóstico
**	Planos/Programas
***	Relatórios: Controle



RELATÓRIO DE ATIVIDADES - RESUMO

PERÍODO DE ELABORAÇÃO: DEZEMBRO DE 1995 A OUTUBRO DE 1996

I. TEXTOS / RELATÓRIOS / TRABALHOS PRODUZIDOS

A. PROJETO - Proposta de trabalho (1º fevereiro de 1995)

- com readequação de datas para contrato em novembro de 1995 (34 pgs.)
- curriculum resumido IADES (3 pgs.)

B. MÓDULO I - Ciclo Introdutório - Diagnóstico

Relatórios:

EIXO 1 Análise de experiências e programas em relação às crianças e adolescentes em situação de rua - Relatório 1 - Apresentam-se textos condensados da bibliografia consultada, instalados, para consultas, nos computadores do CMDCA/SP e da equipe PROASF de apoio aos Conselheiros Tutelares (COPROCAF) - CDI - Centro de Dados Informatizados (102 pgs.).

EIXO 2 Metodologia - Apresentam-se dois estudos complementares:

1. Introdução Metodológica - Relatório 2.1 (50 pgs.)
2. Levantamento da situação de rua atual - Relatório 2.2 (12 pgs.)

EIXO 3 Conselhos Tutelares - Resultados e análise das discussões em grupo com os Conselhos Tutelares em dezembro/1995 - Relatório 3 (16 pgs.).

EIXO 4 Endereços de entidades cadastradas no CMDCA-SP - Relatório 4 (37 pgs.)

EIXO 5 Sistematização dos indicadores sociais por área de atendimento - Banco de Dados. Programa a ser instalado nos computadores do CMDCA/SP, do COPROCAF (equipe de apoio aos Conselheiros Tutelares)/CDI e nos Conselhos Tutelares - Relatório 5 (272 pgs.)

C. MÓDULO II - Ciclo substantivo - construção da metodologia PROASF

Relatórios:

- Metodologia - Parte 1: Fundamentação metodológica (114 pgs.)
- Metodologia - Parte 2: Programas/Ações (81 pgs.)
- Banco de Dados Atual - inserido no CDI - computadores do COPROCAF (152 pgs.).



D. MÓDULO III - Ciclo de implementação, implantação e controle: assessoria

Relatórios:

- Forma de gestão e estratégias de implantação - agosto/1996 (43 pgs.)
- Resumo: Metodologia e Forma de Gestão (26 pgs.)

E. DOCUMENTOS DE TRABALHO: Textos/Relatórios de apoio - ferramentas de trabalho (dez/95 a out./96)

- Conjunto de relatórios de 1 a 10, enviados ao CMDCA/São Paulo e ao PROASF/CASA - mês a mês.
- SEMINÁRIO PROASF - realizado em 26 de abril/1996 - resumo apresentado (17 pgs.)
- OFICINAS DE TRABALHO - organização nas regiões.
 - Proposta IADES de metodologia para as oficinas - texto (10 pgs.)
 - Relatório das oficinas de trabalho (01 de julho/1996) enviado a todos os participantes e aos Conselhos Tutelares (42 pgs.).
- PROGRAMA: CAPACITAÇÃO DOS GESTORES TÉCNICOS (Módulo III) - setembro/1996 (6 pgs.) e material didático diário (17 a 25 setembro/1996).
- Em discussão/implementação junto aos gestores técnicos (outubro/novembro/dezembro-1996).
 - texto: Casas de Passagem/Convivência: "Orientação para a prática educativa" - procedimento técnico-administrativo
 - registros: instrumentos de registro/informações/questionários/planilhas (Programa 2: "Casas").
- Em discussão/implementação - Equipe IADES - (outubro/novembro/dezembro-1996)
 - folder PROASF
 - cartilha PROASF

II. PESQUISAS, SEMINÁRIOS, OFICINAS - AÇÕES DE APOIO, INTEGRAÇÃO E/OU OBTENÇÃO DE DADOS (DEZEMBRO/95 A OUTUBRO/96)

A. MÓDULO I - Ciclo introdutório - Diagnóstico

1. *EXO1* - Pesquisa bibliográfica, sistematização documental e análises (levantamento de informações e dados).
 - Arquivos do CBIA - Centro Brasileiro da Infância e Adolescência - São Paulo e Rio de Janeiro
 - MNMMR - Movimento Nacional de Meninos e Meninas de Rua - Centro de Documentação - SP
 - IEE - Instituto de Estudos Especiais - PUC-SP
 - Prefeitura de Belo Horizonte - Projeto Minguelim/MG
 - Fundação ABRINQ pelos direitos da criança - SP
 - Arquivos/biblioteca IADES



2. *Exo 2.2* - Entrevistas com educadores/profissionais com experiência em meio aberto (educadores de rua).

- realização de 23 entrevistas
 - educadores ligados a ONGs (60%)
 - educadores ligados a OGs (40%)
- Levantamento de dados informações e programas da Secretaria da Criança, Família e Bem-estar Social - Estado de São Paulo.
 - SOS Criança
 - IAFAM - Instituto de Assuntos da Família

3. *Exo 3* - Conselhos Tutelares: Pesquisa Motivacional - (*Group Discussion*)

- Grupo 1 (18 de dezembro/95): Vila Mariana/Jabaquara; Ipiranga e Santo Amaro.
- Grupo 2 (19 de Dezembro/95): Freguesia do Ó; Penha e Vila Maria/Vila Guilherme.
- Grupo 3 (20 de Dezembro/95): Itaquera, Butantã, Lapa, Perus/Pirituba e Pinheiros.
- Grupo 4 (21 de Dezembro/95): Guainazes, São Mateus, Vila Prudente e Móoca.

4. *Exo 4* - Pesquisa de Dados: Cadastro de entidades

- CMDCA/SP

5. *Exo 5* - Pesquisa de Dados - Indicadores Sociais

- SEMPLA/DEINFO
- IBGE/Delegacia de São Paulo
- Fundação SEADE/SP
- PUC/SP - CEDEC (Mapa da Exclusão)

B. MÓDULO II - Ciclo substantivo

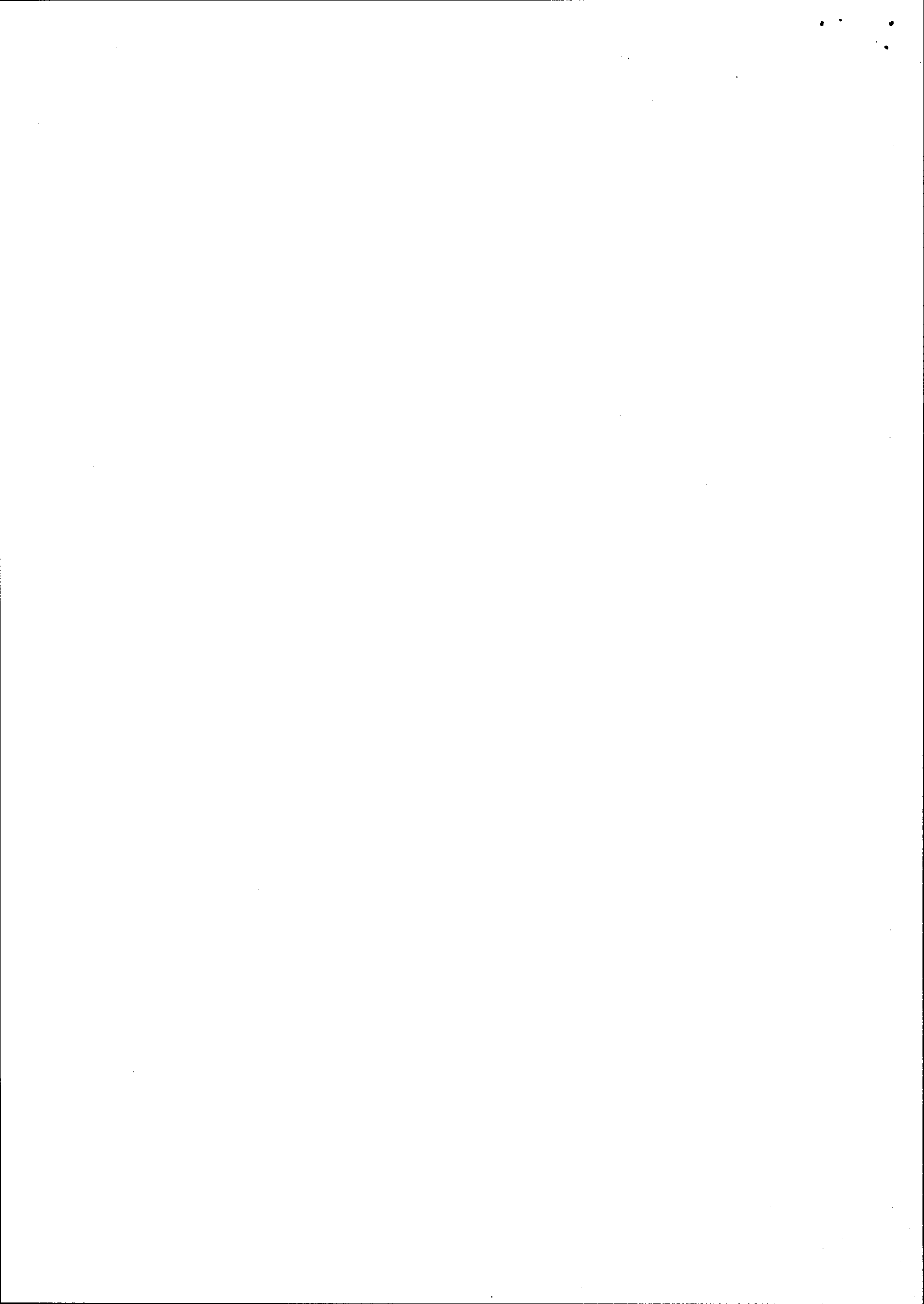
1. SEMINÁRIO PROASF - apresentação dos trabalhos do Módulo I

Instituto da Criança - Hospital das Clínicas - USP (26 de abril de 1996)

2. OFICINAS DE TRABALHO - Discussão e proposta de construção da Metodologia PROASF com a participação dos: Conselhos Tutelares, Contratados PROASF (COPROCAF, LEKOTEC, COOTRALESTE, JARDIM AUTÓDROMO, ENGENHO TEATRAL E KINDERÊ), entidades de atendimento, CEDECAS, movimentos sociais, secretarias municipais, etc.

Região Leste - abrangência: Guaianazes, Itaquera, Móoca, Penha, São Mateus/Ermelino Matarazzo, São Miguel e Vila Prudente.

- 24 de maio/96 - Centro Pastoral São José do Belém.
- 8 de julho/96 - Conselho Tutelar da Penha - Administração Regional da Penha.



Região Centro-Oeste - abrangência: Sé, Lapa, Butantã e Pinheiros.

- 29 de maio/96 - Biblioteca Municipal Monteiro Lobato.

Região Norte - abrangência: Freguesia do Ó (Brasilândia, Cachoeirinha), Perus/Pirituba; Santana/Tucuruvi e Vila Maria/Vila Guilherme.

- 30 de maio/96 - Salão Paroquial do Centro Social de Santana.
- 14 de junho/96 - Salão Paroquial da Igreja Nossa Senhora de Salette.

Região Sul - abrangência: Campo Limpo; Capela do Socorro; Santo Amaro; Ipiranga e Vila Mariana/Jabaquara.

- 31 de maio/96 - Biblioteca Municipal Presidente Kennedy
- 13 de junho/96 - Biblioteca Municipal Presidente Kennedy

3. APRESENTAÇÃO DA METODOLOGIA - Planos/Programas - CMDCA-SP (29/7/96).

C. MÓDULO III - Ciclo de implantação e controle: assessoria

1. APRESENTAÇÃO DA FORMA DE GESTÃO - CMDCA/SP (26/8/96).

2. SEMINÁRIOS COM CONSELHOS TUTELARES - apresentação da Metodologia e Gestão - PROASF.

- 13 de setembro/96 - Auditório (atrás do C.T. da Sé) Pça. da República.
- 20 de setembro/96 - Auditório (atrás do C.T. da Sé) Pça. da República.

3. CURSO - Capacitação dos Gestores Técnicos - PROASF.

- de 17 a 25 de setembro/96 - Local: IADES.

4. IMPLEMENTAÇÃO DO BANCO DE DADOS - Dados (COPROCAF) interface IADES/COPROCAF - Dados e Programas (setembro/outubro 96).

5. REUNIÃO: C.T. Freguesia do Ó, Gestores Técnicos, Educadores da "Casa", IADES, COPROCAF (10 de outubro 96).

- interface e situação da "Casa" da Freguesia do Ó.

6. ACOMPANHAMENTO E ACESSORIA AOS GESTORES TÉCNICOS - (reuniões sistemáticas) e construção de ação.

7. PLANO DE COMUNICAÇÃO - reunião da comissão de divulgação do CMDCA (16 de outubro/96) no NTC da PUC/SP.



8. PROGRAMA 1 - Educação de rua (meio aberto).

- Articulação com entidades
 - Projeto Travessia
 - COOPERAPIC
 - Pastoral do menor - CNBB - Sul 1.
- Discussões com:
 - SEGURANÇA PÚBLICA - DENARC (Dr. Edmar) - POLÍCIA MILITAR (Tenente Coronel Marisa)
 - FEBEM - L. A. Norte (Silas)
- Participação: I Encontro de Entidades de Atendimento (08/10/96)
Manifestação de Entidades - Pça. da Sé (08/11/96)
OAB - Painel do CRACK (17 e 21/10/96)
- Pesquisa Câmara Municipal: Orçamento da Criança 1997

9. TRABALHO INTERNO IADES: construção de folders/cartilha

resumos/análises: planejamento - avaliações

10. INTERFACES: COPROCAF, Gestores Técnicos, Grupo dos 7 contratados do PROASF, CMDCA (monitoramento)

11. REUNIÃO: COM O MINISTÉRIO PÚBLICO - DIREITOS DIFUSOS E COLETIVOS (23/OUT./96)

- Presentes representantes do CMDCA/SP, Secr. de Governo Municipal, Procuradoria do Município, IADES e COPROCAF

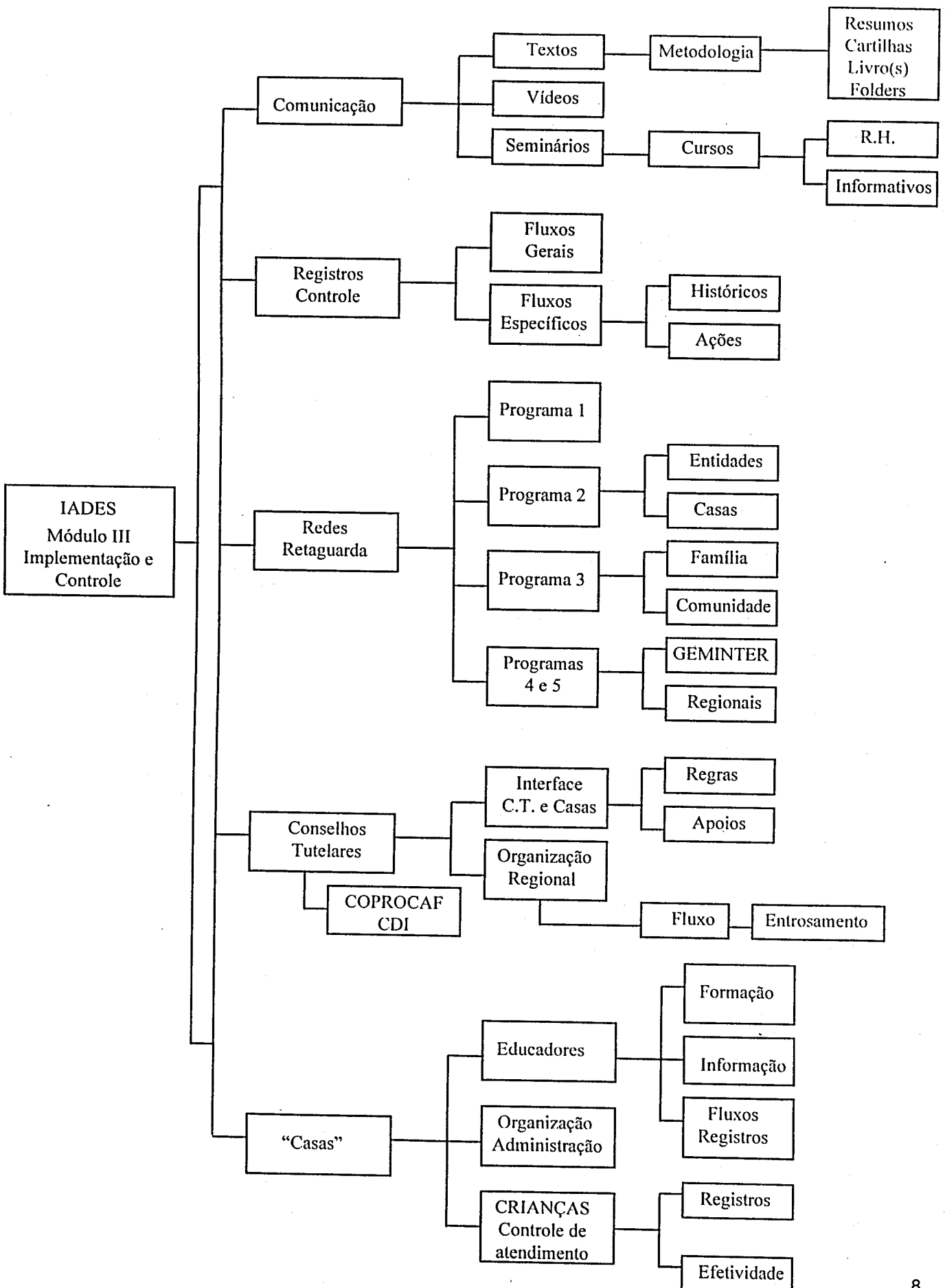
12. REUNIÃO: SIPIA / DADOS PARA CONSELHOS TUTELARES

- Consultor UNICEF (Secr. dos Direitos da Cidadania, Ministério da Justiça, Depto. dos Direitos da Criança e do Adolescente): Luigi Battaglia, COPROCAF, Coordenador PROASF, IADES.



Módulo III - IADES

PROASF - Fluxo de Trabalho Simultâneo Assessoria e Controle de Implantação





III. PLANEJAMENTO IADES: novembro/dezembro 96

1. GESTORES TÉCNICOS: capacitação processual

- **Encontro de capacitação dos educadores sociais (das "Casas")**

Gestores Técnicos PROASF e IADES (organização)

Data: 19 de novembro - Instituto da Criança (Hospital das Clínicas - USP) - das 9:00 às 17:30 hs.

- **Seminários Regionais: Metodologia PROASF**

Gestores Técnicos PROASF, Conselhos Tutelares, IADES e COPROCAF.

- Núcleo Regional Sul

Data: 21 de nov. 96, às 14:30 hs.

Local: Conselho Tutelar do Ipiranga

- Núcleo Regional Norte

Data: 26 de nov. 96, às 9:30 hs.

Local: Igreja Nossa Senhora da Lapa (R. Afonso Sardinha)

- Núcleo Regional Leste

Data: 26 de nov. 96, às 9:30 hs.

Local: Conselho Tutelar da Penha

- Núcleo Regional Centro-Oeste

Data: 27 de nov. de 96, às 14:30 hs.

Local: Conselho Tutelar da Móoca

2. PROGRAMA 1: Educação de rua (meio-aberto)

- 2ª quinzena de novembro de 96 - divulgação/mobilização e organização de evento para a primeira quinzena de dezembro (a confirmar).

3. SEMINÁRIO GERAL DE AVALIAÇÃO PROASF

- organização: novembro
- seminário: 1ª quinzena de dezembro (a confirmar)

4. IMPRESSÃO DE MATERIAL DE APOIO

- cartilhas, folders, textos

1/1