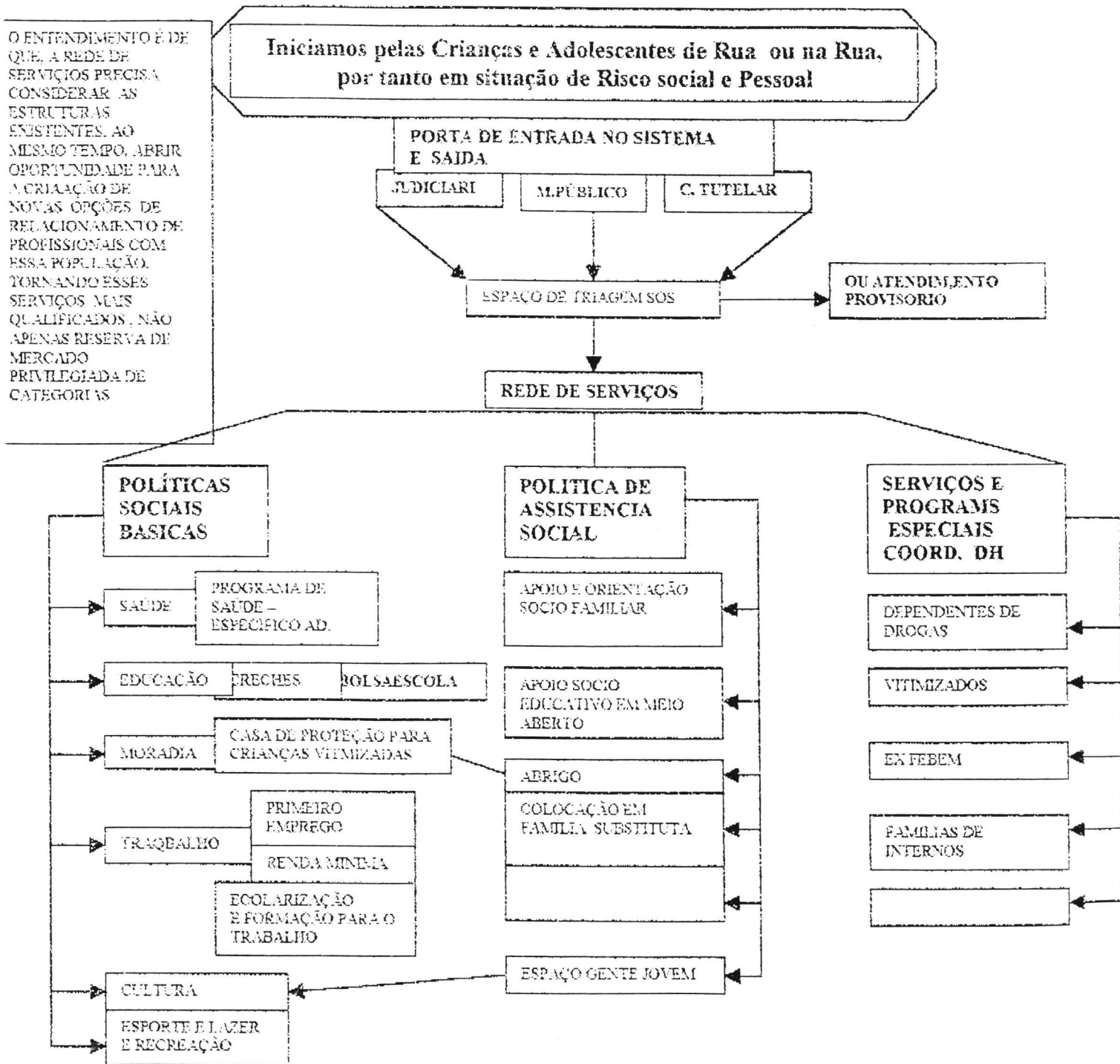


REDE DE SERVIÇO PARA ATENDER ESSA POPULAÇÃO

A rede de serviço na cidade de São Paulo precisa ser reiventada a partir da nova ordem institucional, de maneira que a prioridade absoluta seja percebida pela população atendida, pelo orçamento público, pelos trabalhadores executores destes serviços, e pelo cidadão Criança e Cidadão Adolescentes e família que está recebendo o benefício.



A CONSTITUICAO DO BRASIL ARTIGO 204 - II ALÍNEA 36 DO ECA

