



GOVERNO DO ESTADO DE SÃO PAULO  
SECRETARIA DA CRIANÇA, FAMÍLIA E BEM-ESTAR SOCIAL

## SOS CRIANÇA

# MOVIMENTO CRIANÇA É CRIANÇA

HUMANIZAR: ADOTE ESTA IDÉIA

Carente de afeto, compreensão, amizade e oportunidade, as crianças e os adolescentes em situação de risco pessoal e / ou social possuem uma grande necessidade de serem incluídas no desenvolvimento social.

Una-se ao Movimento Criança é Criança, para que Juntos possamos resgatar a dignidade dessa população discriminada.

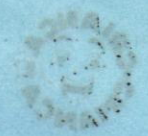
Invista nessa idéia!

Exerça a fraternidade que existe no seu interior

Participe! Informe-se

FONE: 270-9422 / R.291 e 249 FAX: 270-9321.

(PALESTRAS DE ESCLARECIMENTOS)



# MOVIMENTO CRIANÇA É CRIANÇA SOS CRIANÇA

## HUMANIZAR: ADOTE ESTA IDEIA

Cotante de afeto, compreensão, amizade e oportunidades, as crianças e os adolescentes em situação de risco pessoal e/ou social possuem uma grande necessidade de serem incluídos no desenvolvimento social.

Uma-se ao Movimento Criança é Criança para que juntos possamos resgatar a dignidade dessa população discriminada.

Exercer a cidadania que existe no seu interior. Participe conosco.

FOFNE: 370-9433 | R. 291 e 349 | FAX: 370-9321

[PARELHAS DE ESCOLARIZADOS]