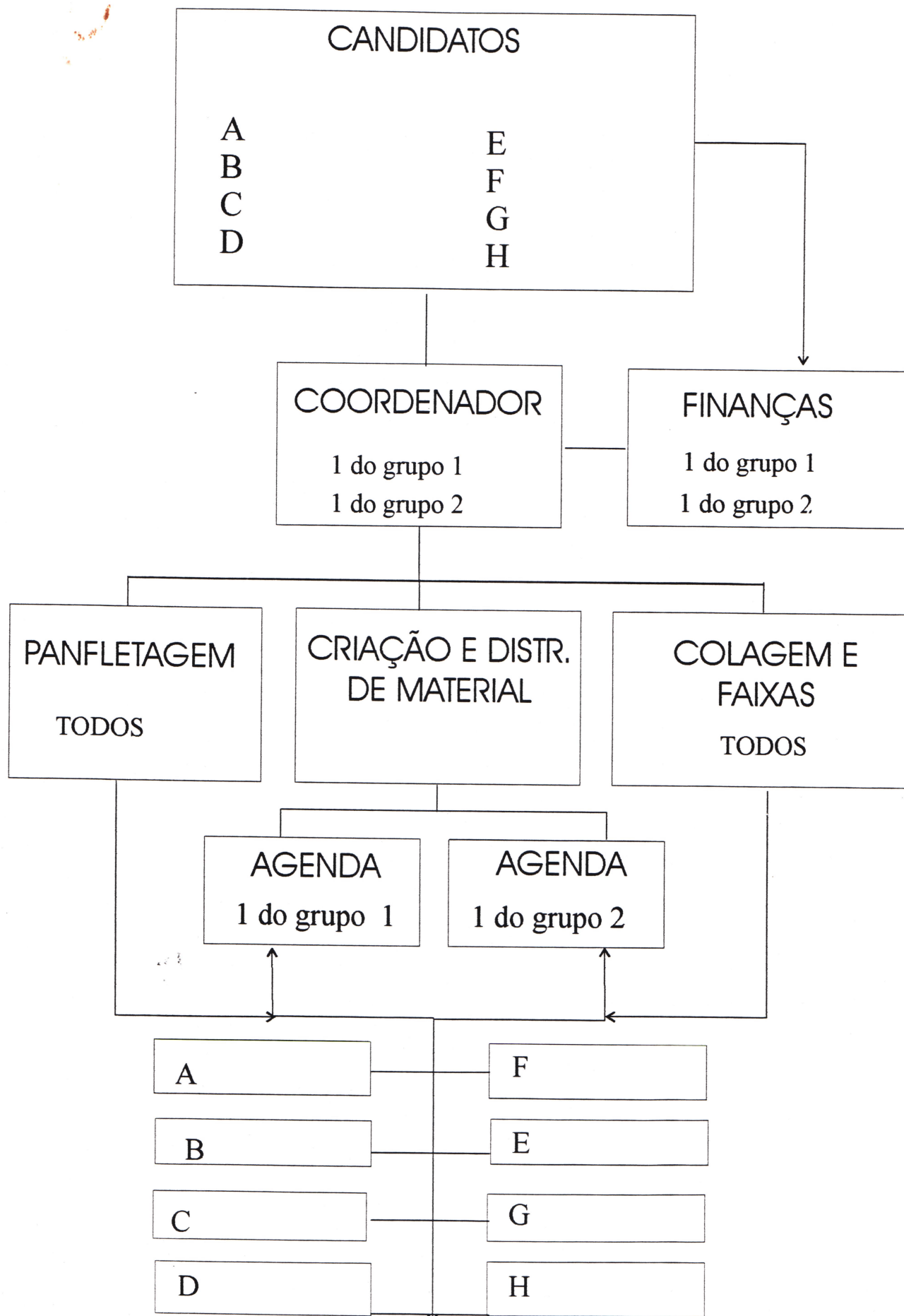




ORGANOGRAMA DE CAMPANHA



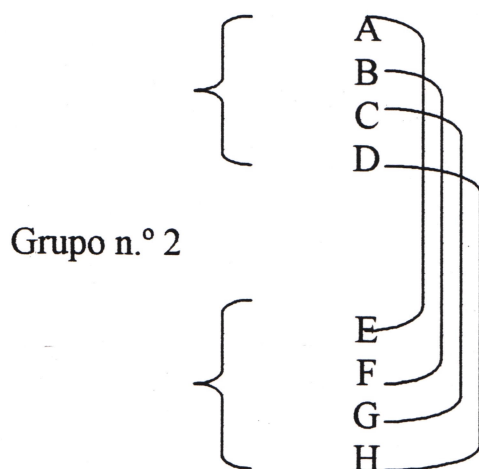
Proposta de composição para chapa de Conselheiro Tutelar do Setorial da Criança e adolescente do PT

As chapas podem ter até 8 pessoas e devem compor-se pôr critérios de afinidade política e de proximidade do local de abrangência eleitoral

Exemplo : no grupo n.º 1 A, B, C, e D pedem votos entre si nas respectivas áreas de abrangência eleitoral, ou seja na área de A além de pedir votos para si, e para B, C, D, pede votos também para E

Na área de B, além de pedir votos para si e para A, C, D pede votos também para F e assim sucessivamente; O mesmo ocorre de forma inversa com o grupo n.º 2

Grupo n.º 1



Obs.
Apesar de ser possível, desaconselhamos a formação de chapas com 7 ou 9 pessoas pois uma sempre ficaria prejudicada na distribuição das áreas de abrangência eleitoral

Já nas chapas formadas pôr 6 pessoas sugerimos a seguinte composição :

No grupo n.º 1 A, B, e C pedem votos entre si nas respectivas áreas de abrangência eleitorais e, na área de A além de B e C também para D e E

Na área de B, além de pedir votos para A e C também pede para D e E, e assim sucessivamente; O mesmo ocorre de forma inversa com o grupo n.º 2

Grupo n.º 1

