

# Relatório sobre as informações quantitativas do perfil dos candidatos a Conselheiros Tutelares Cidade de São Paulo

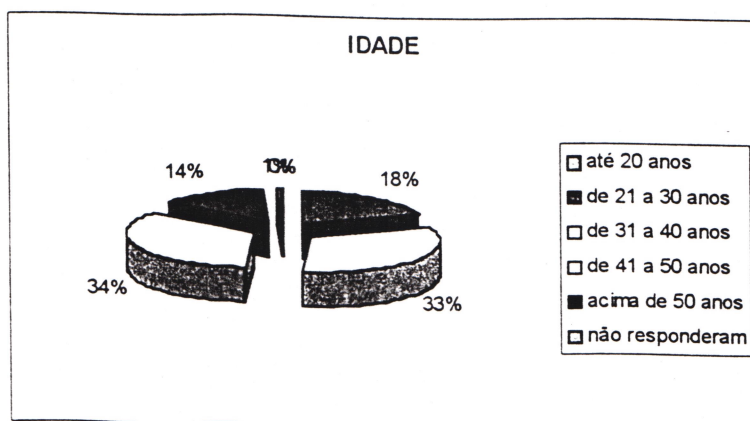
## Introdução

Tendo em vista o número -1010- significativo de candidatos aos 34 Conselhos Tutelares do município de São Paulo, resolvemos efetuar um estudo exploratório sobre os dados quantitativos e qualitativos sobre o perfil dos candidatos, de um lado sobre sua identificação e de outro lado sobre o acúmulo de conhecimentos do ECA e particularmente sobre as funções do Conselho Tutelar, enquanto NTC-PUC/SP.

Até o momento só conseguimos tabular os dados quantitativos, uma vez que os qualitativos foram solicitados por questões abertas, e estão sendo codificados por item e região da cidade. E oportunamente enviaremos para o CMDCA, para orientar, se necessário as formações dos conselheiros eleitos em abril/2002.

## Perfil dos candidatos a Conselheiros Tutelares Quadro Geral - Informações quantitativas

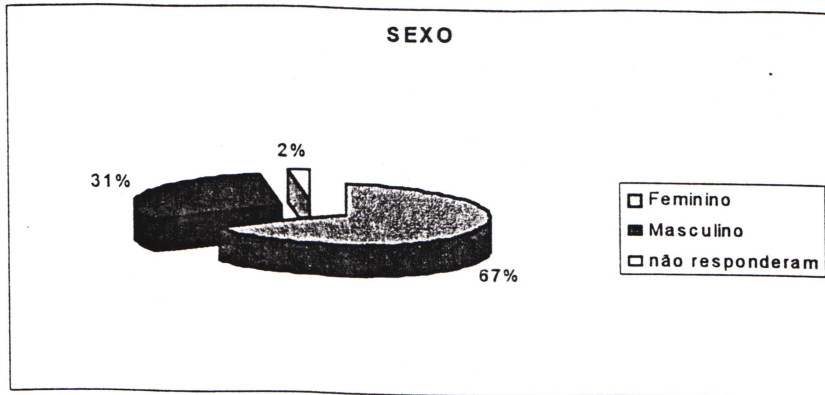
### Quadro 1 - Idade



Como se pode perceber a maioria dos candidatos estão na faixa de 41 a 50 anos, seguido de 31 a 40 anos, o que nos leva a levantar algumas hipóteses, ou são pessoas mais experimentadas na luta por direitos da criança e do adolescente ou desempregados que estão buscando uma proposta nova, dado o valor que os conselheiros recebem hoje na cidade de São Paulo

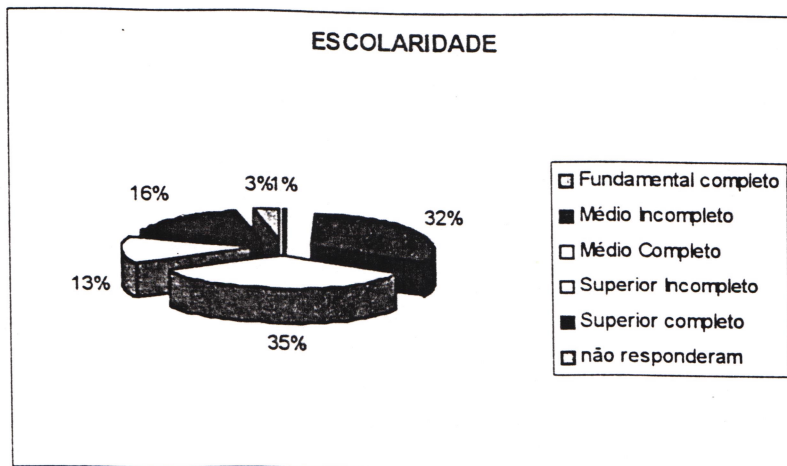


## Quadro 2 - Sexo



Como sempre há um predomínio do sexo feminino nesta área de atuação, mais de 50% são mulheres, e o interessante que 2% não responderam, o que nos induz a pensar na categoria homossexuais que não querem ser identificados.

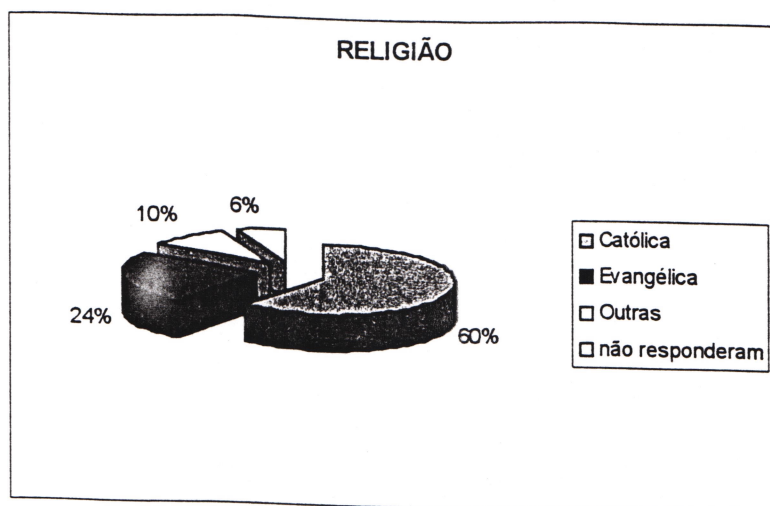
## Quadro 3 - Escolaridade



Embora muitos dos candidatos tenham o 2º grau incompleto, um terço 353 ou seja 35% deles já o completaram, seguido do superior incompleto e completo que juntos somam 29% dos candidatos a Conselheiros Tutelares.

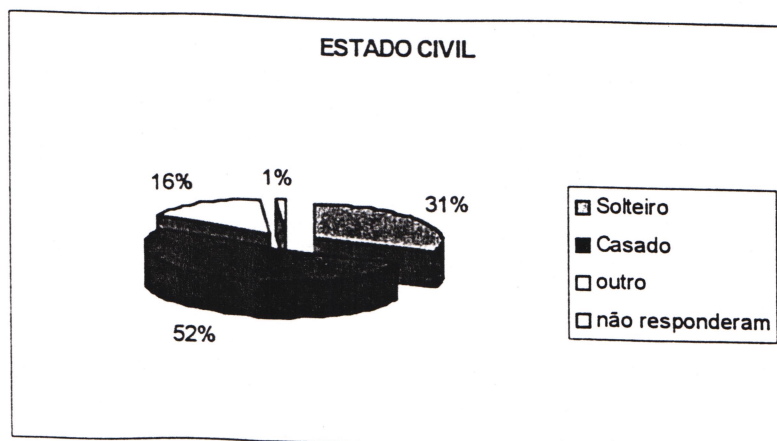


#### Quadro 4 - Religião



Quanto ao credo que pertencem os candidatos aos 34 Conselhos Tutelares do município de São Paulo pertencem a religião católica - 60% do Total, seguida da evangélica, 24% do contingente.

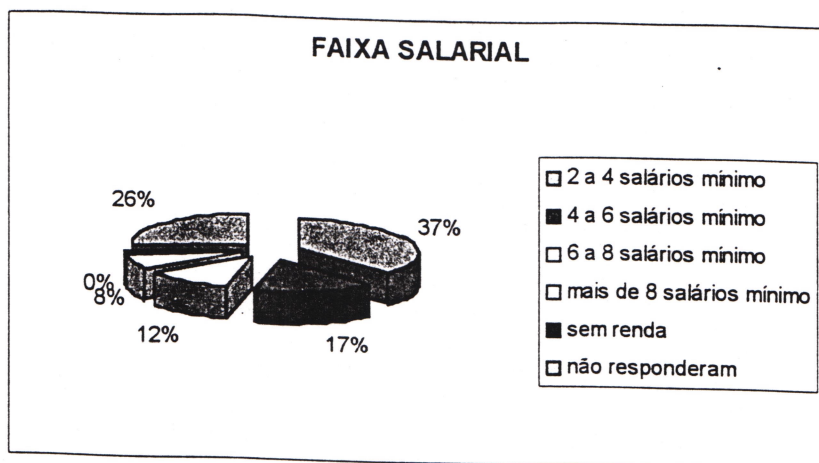
#### Quadro 5 - Estado Civil



Como se percebe a maioria dos que querem ser conselheiros tutelares são casados - 52%, são solteiros - 16%, acrescidos dos outros que somam 16%, em situações indefinidas,

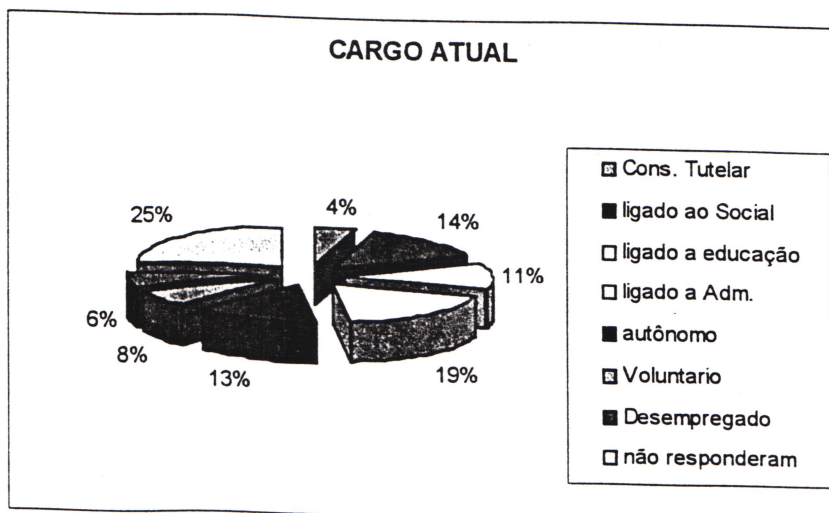


## Quadro 6 - Faixa salarial

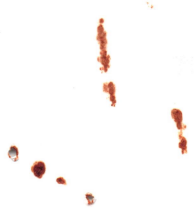


Neste quesito o interessante se refere ao grande número de candidatos que não responderam 263, enquanto os que o fizeram estão na faixa salarial mais baixa 371 candidatos, somando uma porcentagem de 37% do contingente. A questão nos leva a refletir, até que ponto estes que não responderam são desempregados?

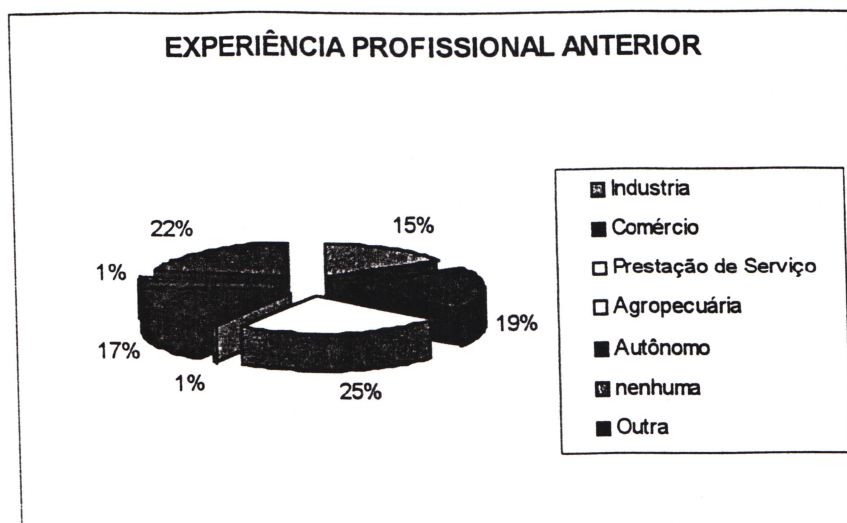
## Quadro 7 - Cargo atual



Enquanto apenas 45 conselheiros atuais se inscreveram, dos que responderam ao questionário, apenas 4%, a maioria 247 candidatos não responderam significa 25% do total de 1010 candidatos. O que nos leva a pensar que realmente são desempregados.



## Quadro 8 - Experiência Profissional anterior



Grande parte dos interessados em serem conselheiro tutelar foram trabalhadores da industria - 22%, comércio-19% e prestadores de serviço-17%, enquanto em número significativo são autônomos (17%) e 295 não responderam -22%. Será que não tinham nenhuma experiência?

### Considerações Gerais

Podemos portanto concluir, que a maioria está na faixa de 41 a 50 anos, são do sexo feminino (67%), cuja escolaridade é o ensino médio (35%), que a religião predominante é o catolicismo (60%), que são casadas (52%), que apresentam numa faixa salarial de 2 a 4 salários mínimo (37%) e que a maioria (25%) não responderam este quesito, enquanto que a experiência anterior situa-se na prestação de serviço.

Contribuição da NTC-PUC/SP.

