

Orçamento da Criança e do Adolescente (1995/96/97/98)

órgão/dotação	OP 95	BAL 95	OP 96	BAL 96	OP 97	BAL 97
Gabinete do Prefeito	21.147	9.282	7.192	1.442	6.429	0
Operação e manutenção do Centro Infantil de Proteção a Saúde	21.147	9.282	7.192	1.442	6.429	0
Secretaria Municipal da Administração	16.656	3.943	17.095	1.430	14.461	5.165
Operação e manutenção do Centro Infantil de Proteção à Saúde	16.656	3.943	17.095	1.430	14.461	5.165
Secretaria Municipal de Educação	771.476.396	594.128.677	702.419.863	574.371.431	748.965.006	651.394.723
Construção de EMEI's	24.658.826	8.520.237	32.099.836	18.254.702	33.632.697	7.432.800
Construção de EMPG's	20.201.808	9.739.962	22.081.255	12.985.728	23.556.808	7.308.611
Construção de EMSG's	2.337.013	1.227.255	1.072.518	1.268.886		
Projeto de Recuperação de Renda e Geração de Empregos - FAO	1.669.295	0	1.261.786	0	1.177.840	0
Reforma e ampliação de escolas municipais de primeiro grau EMPG	21.313.559	9.911.423	20.630.201	16.192.288	21.415.280	10.067.745
Reforma e ampliação de Escolas Municipais de Educação Infantil EMEI	18.198.988	6.078.868	17.791.183	5.958.620	13.919.932	4.752.026
Programa de Capacitação Econômica do Adolescente	253.566	0	189.268	0	176.676	0
Programa de férias escolares	374.590	5.269	333.112		366.854	35.975
Operação e manutenção das Escolas Municipais de Ensino de Segundo Grau EMSG	3.584.931	2.603.566	3.221.340	2.433.611	3.092.501	2.801.049

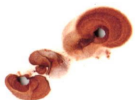




Orçamento da Criança e do Adolescente (1995/96/97/98)

órgão/dotação	OP 95	BAL 95	OP 96	BAL 96	OP 97	BAL 97
Operação e manutenção de classe de educação especial	6.131.284	3.365.625	5.146.825	3.031.444	4.998.492	3.737.055
Operação e manutenção de Escolas Municipais de Educação de Primeiro Grau EMPG	493.327.052	413.211.604	441.093.888	378.707.926	492.211.042	444.633.634
Operação e manutenção de Escolas Municipais de Educação Infantil EMEI	176.248.697	136.183.073	148.543.757	128.440.293	144.315.254	167.084.914
Convênio para operação e manutenção de classes de educação infantil	212.000	120.177	190.530	90.535	198.091	111.008
Apoio educacional a alunos	1.601.565	918.281	2.315.377	1.687.226	2.335.730	1.756.146
Convênio para operação e manutenção de classes de ensino fundamental	30.548	23.367	32.806	22.256	29.981	22.436
Convênio para operação e manutenção de classes de educação especial	440.360	850.749	1.225.194	1.086.053	1.395.205	1.366.159
Apoio técnico a programas educacionais	525.835	1.342.521	4.610.566	4.196.796	5.339.962	203.172
Operação e Manutenção de Classes de Ensino Pré-Profissionalizante	366.480	26.700	580.422	15.068	802.658	81.993
Secretaria das Finanças	91.811	6.717	39.115	521	6.425	0
Operação e manutenção do Centro Infantil de Proteção à Saúde	91.811	6.717	39.115	521	6.425	0
Secretaria Municipal da Saúde	6.426.786	3.011.171	2.625.777	905.463	0	0
Operação e Manutenção do Hospital Infantil Menino Jesus HE-11	6.426.786	3.011.171	2.625.777	905.463		
Secretaria Municipal de Esportes, Lazer e Recreação	4.465.382	3.329.225	5.047.144	9.058.321	17.286.130	7.209.562





Orçamento da Criança e do Adolescente (1995/96/97/98)

órgão/dotação	OP 95	BAL 95	OP 96	BAL 96	OP 97	BAL 97
Operação e Manutenção das Unidades Educacionais e Esportivas - SEME	4.465.382	3.329.225	5.047.144	9.058.321	17.286.130	7.209.562
Secretaria dos Negócios Jurídicos	78.457	66.527	92.110	67.778	52.467	54.148
Operação e manutenção do Centro Infantil de Proteção a Saúde	78.457	66.527	92.110	67.778	52.467	54.148
Secretaria Municipal da Família e Bem Estar Social	252.681.433	146.818.712	251.048.733	157.612.313	391.888.554	163.624.372
Construção de Creches	42.128.404	6.305.835	51.585.610	20.657.613	24.372.859	4.024.560
Reforma e ampliação de creches	14.349.761	559.567	16.150.861	8.361.392	21.629.433	276.996
Manutenção de menores em centros de juventude conveniados	30.902.633	23.239.954	30.557.671	19.880.606	45.082.618	20.586.108
Manutenção de crianças em creches conveniadas	72.645.084	55.253.712	73.655.732	51.600.475	146.410.988	59.096.682
Operação e manutenção da rede direta de creches	80.703.931	57.384.995	67.257.895	53.230.973	93.479.951	74.798.707
Apoio Social ao Adolescente	9.095.990	2.930.085	9.291.229	3.449.313	10.586.798	4.278.276
Fundo Municipal dos Direitos da Criança e do Adolescente FUMCAD	2.855.630	1.144.564	2.549.735	431.942	50.325.908	563.043
Secretaria Municipal da Cultura	4.931.603	1.876.097	3.125.653	1.532.283	32.855.689	1.964.173
Reforma e Ampliação de Bibliotecas Infanto-juvenis	1.001.577	74.618	504.714	168.182	13.935.652	414.624
Construção e Implantação de Bibliotecas Infanto-Juvenis	667.718	0	378.536	0	11.060.992	0



Orçamento da Criança e do Adolescente (1995/96/97/98)

órgão/dotação	OP 95	BAL 95	OP 96	BAL 96	OP 97	BAL 97
Operação e manutenção - informação e expressão de Bibliotecas Infante-Juvenis de bairro	1.105.499	563.848	556.296	688.740	1.044.917	882.016
Ampliação e encadernação do acervo das Bibliotecas Infante-Juvenis	1.507.025	1.173.875	1.361.323	486.507	6.526.307	523.480
Operação e Manutenção da Divisão Técnica - Biblioteca Monteiro Lobato - Informação e Expressão	649.785	63.756	324.784	188.854	287.821	144.053
Secretaria Municipal de Abastecimento	87.674.021	57.077.658	103.521.621	52.254.229	75.443.804	133.217.155
Operação e manutenção do Centro Infantil de Proteção à Saúde	31.301	31.179	90.849	7.179	53.538	7.082
Distribuição de merendas e gêneros para Refeições de Servidores e outros	87.642.720	57.046.479	103.430.772	52.247.050	75.390.266	133.210.074
Total do Orçamento da Criança e do Adolescente	1.127.863.692	806.328.007	1.067.944.304	795.805.212	1.266.518.965	957.469.299

Orçamento da Criança e do Adolescente (1995/96/97/98)

órgão/dotação	OP 98	OP atual	Empenhado/ até julho	Valor pago/até julho
Gabinete do Prefeito	5.570	5.570	0	0
Operação e manutenção do Centro Infantil de Proteção a Saúde	5.570	5.570	0	0
Secretaria Municipal da Administração	16.000	16.000	0	0
Operação e manutenção do Centro Infantil de Proteção à Saúde	16.000	16.000	0	0
Secretaria Municipal de Educação	833.923.048	833.978.194	382.355.297	358.377.285
Construção de EMEI's	21.125.000	21.775.000	819.771	16.231
Construção de EMPG's	16.500.000	16.500.000	1.744.564	398.674
Construção de EMSG's				
Projeto de Recuperação de Renda e Geração de Empregos - FAO	800.000	300.000	300.000	0
Reforma e ampliação de escolas municipais de primeiro grau EMPG	15.075.000	15.075.000	6.551.187	492.345
Reforma e ampliação de Escolas Municipais de Educação Infantil EMEI	15.000.000	15.000.000	2.565.571	259.841
Programa de Capacitação Econômica do Adolescente	100.000	100.000	0	0
Programa de férias escolares	380.000	380.000	0	0
Operação e manutenção das Escolas Municipais de Ensino de Segundo Grau EMSG	3.438.000	3.438.000	882.396	778.932

Orçamento da Criança e do Adolescente (1995/96/97/98)

órgão/dotação	OP 98	OP atual	Empenhado/ até julho	Valor pago/até julho
Operação e manutenção de classe de educação especial	6.063.065	6.063.065	2.226.861	2.168.056
Operação e manutenção de Escolas Municipais de Educação de Primeiro Grau EMPG	592.882.352	592.731.193	265.943.854	257.567.418
Operação e manutenção de Escolas Municipais de Educação Infantil EMEI	143.776.078	143.927.236	99.625.135	96.075.105
Convênio para operação e manutenção de classes de educação infantil	185.000	90.147	40.126	29.752
Apoio educacional a alunos	2.500.000	2.500.000	113.200	0
Convênio para operação e manutenção de classes de ensino fundamental	33.000	33.000	31.433	12.271
Convênio para operação e manutenção de classes de educação especial	2.257.000	2.257.000	1.428.446	522.612
Apoio técnico a programas educacionais	12.667.000	12.667.000	75.719	52.511
Operação e Manutenção de Classes de Ensino Pré-Profissionalizante	1.141.553	1.141.553	7.034	3.537
Secretaria das Finanças	5.000	5.000	0	0
Operação e manutenção do Centro Infantil de Proteção à Saúde	5.000	5.000	0	0
Secretaria Municipal da Saúde	0	0	0	0
Operação e Manutenção do Hospital Infantil Menino Jesus HE-11				
Secretaria Municipal de Esportes, Lazer e Recreação	18.856.000	18.856.000	11.314.036	11.314.036





Orçamento da Criança e do Adolescente (1995/96/97/98)

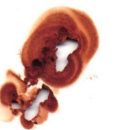
órgão/dotação	OP 98	OP atual	Empenhado/ até julho	Valor pago/até julho
Operação e Manutenção das Unidades Educacionais e Esportivas - SEME	18.856.000	18.856.000	11.314.036	11.314.036
Secretaria dos Negócios Jurídicos	66.000	66.000	33.503	10.897
Operação e manutenção do Centro Infantil de Proteção a Saúde	66.000	66.000	33.503	10.897
Secretaria Municipal da Família e Bem Estar Social	225.293.359	225.331.544	129.751.065	79.544.002
Construção de Creches	22.800.000	22.800.000	397.356	71.538
Reforma e ampliação de creches	7.500.090	7.500.090	0	0
Manutenção de menores em centros de juventude conveniados	22.846.804	22.846.804	19.946.139	8.750.063
Manutenção de crianças em creches conveniadas	68.465.315	68.465.315	59.838.292	26.116.254
Operação e manutenção da rede direta de creches	82.420.570	82.298.996	43.029.891	42.126.088
Apoio Social ao Adolescente	6.260.580	6.420.339	5.409.452	2.205.794
Fundo Municipal dos Direitos da Criança e do Adolescente FUMCAD	15.000.000	15.000.000	1.129.935	274.265
Secretaria Municipal da Cultura	2.494.000	2.510.999	508.464	185.425
Reforma e Ampliação de Bibliotecas Infanto-juvenis	500.000	508.231	112.447	8.231
Construção e Implantação de Bibliotecas Infanto-Juvenis	330.000	330.000	0	0





Orçamento da Criança e do Adolescente (1995/96/97/98)

órgão/dotação	OP 98	OP atual	Empenhado/ até julho	Valor pago/até julho
Operação e manutenção - informação e expressão de Bibliotecas Infante-Juvenis de bairro	1.004.000	1.012.768	330.397	127.570
Ampliação e encadernação do acervo das Bibliotecas Infante-Juvenis	518.000	518.000	15.579	3.150
Operação e Manutenção da Divisão Técnica - Biblioteca Monteiro Lobato - Informação e Expressão	142.000	142.000	50.041	46.474
Secretaria Municipal de Abastecimento	150.040.978	150.040.978	80.565.212	50.876.047
Operação e manutenção do Centro Infantil de Proteção à Saúde	24.000	24.000	2.700	1.969
Distribuição de merendas e gêneros para Refeições de Servidores e outros	150.016.978	150.016.978	80.562.512	50.874.078
Total do Orçamento da Criança e do Adolescente	1.230.699.955	1.230.810.285	604.527.577	500.307.692



Creches: demanda, oferta e construções realizadas e não realizadas

Distrito	Demanda/n° de vagas (Mapa)*	Demanda/n° de vagas (Sempla)**	Oferta/n° de vagas***	% (Mapa)	% (Sempla)	Demanda não atendida (Mapa)/vagas	Demanda não atendida (Sempla)/vagas	Demanda de creche (Mapa)	Demanda de creche (Sempla)	Construções de creches previstas (94/95/96/97)	Realizado	Não Realizado
Centro												
Santa Cecília	2541	570	596	23,46%	104,56%	1945	-26	16	0	0	0	0
Liberdade	2314	582	600	25,93%	103,09%	1714	-18	14	0	0	0	0
Bela Vista	2166	405	1135	52,40%	280,25%	1031	-730	9	-6	0	0	0
Consolação	1672	165	120	7,18%	72,73%	1552	45	13	0	0	0	0
República	1685	349	0	0,00%	0,00%	1685	349	14	3	0	0	0
Cambuci	1216	467	306	25,16%	65,52%	910	161	8	1	0	0	0
Bom Retiro	1184	503	685	57,85%	136,18%	499	-182	4	-2	0	0	0
Brás	1172	576	470	40,10%	81,60%	702	106	6	1	0	0	0
Sé	891	274	205	23,01%	74,82%	686	69	6	1	0	0	0
Pari	552	285	140	25,36%	49,12%	412	145	3	1	0	0	0
Subtotal	15.393	4.176	4.257	27,66%	101,94%	11.136	-81	93	-1	-	-	-
Oeste 1												
Perdizes	3252	516	270	8,30%	52,33%	2982	246	25	2	1	0	1
Rio Pequeno	5625	2267	1616	28,73%	71,28%	4009	651	33	5	0	0	0
Vila Sônia	3941	1104	796	20,20%	72,10%	3145	308	26	3	0	0	0
Raposo Tavares	5732	2467	1445	25,21%	58,57%	4287	1022	36	9	1	1	0
Lapa	2063	606	200	9,69%	33,00%	1863	406	16	3	0	0	0
Butantã	1667	370	845	50,69%	228,38%	822	-475	7	-4	1	0	1
Jaguaré	1852	799	470	25,38%	58,82%	1382	329	12	3	0	0	0
Vila Leopoldina	1169	462	266	22,75%	57,58%	903	196	8	2	0	0	0
Barra Funda	586	232	410	69,97%	176,72%	176	-178	1	-1	0	0	0
Subtotal	25.887	8.823	6.318	24,41%	71,61%	19.569	2.505	163	21	3	1	2

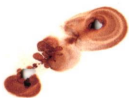




Creches: demanda, oferta e construções realizadas e não realizadas

Distrito	Demanda/nº de vagas (Mapa)*	Demanda/nº de vagas (Sempla)**	Oferta/nº de vagas***	% (Mapa)	% (Sempla)	Demanda não atendida (Mapa)/vagas	Demanda não atendida (Sempla)/vagas	Demanda de creche (Mapa)	Demanda de creche (Sempla)	Construções de creches previstas (94/95/96/97)	Realizado	Não Realizado
Oeste 2												
Pirituba	8397	3824	1028	12,24%	26,88%	7369	2796	61	23	1	0	1
São Domingos	4008	1716	426	10,63%	24,83%	3582	1290	30	11	0	0	0
Jaraguá	7808	3535	1690	21,64%	47,81%	6118	1845	51	15	2	0	2
Perus	4207	2300	456	10,84%	19,83%	3751	1844	31	15	0	0	0
Jaguará	1093	546	545	49,86%	99,82%	548	1	5	0	1	1	0
Anhanguera	2123	816	176	8,29%	21,57%	1947	640	16	5	1	1	0
Subtotal	27.636	12.737	4.321	15,64%	33,92%	23.315	8.416	194	70	5	2	3
Sudoeste												
Itaim Bibi	2498	536	225	9,01%	41,98%	2273	311	19	3	1	0	1
Jardim Paulista	2121	138	210	9,90%	152,17%	1911	-72	16	-1	0	0	0
Pinheiros	1962	269	450	22,94%	167,29%	1512	-181	13	-2	0	0	0
Campo Belo	2395	576	607	25,34%	105,38%	1788	-31	15	0	2	0	2
Moema	2291	192	270	11,79%	140,63%	2021	-78	17	-1	0	0	0
Alto de Pinheiros	1327	176	550	41,45%	312,50%	777	-374	6	-3	0	0	0
Morumbi	1730	247	455	26,30%	184,21%	1275	-208	11	-2	0	0	0
Subtotal	14.324	2.134	2.767	19,32%	129,66%	11.557	-633	96	-5	3	-	3
Sudeste												
Jabaquara	12189	5112	1886	15,47%	36,89%	10303	3226	86	27	3	0	3
Sacomã	12446	5401	1635	13,14%	30,27%	10811	3766	90	31	0	0	0
Vila Mariana	3765	571	450	11,95%	78,81%	3315	121	28	1	0	0	0
Saúde	3973	873	110	2,77%	12,60%	3863	763	32	6	0	0	0
Cursino	4717	1586	332	7,04%	20,93%	4385	1254	37	10	3	0	3
Ipiranga	3994	1422	972	24,34%	68,35%	3022	450	25	4	1	0	1
Subtotal	41.084	14.965	5.385	13,11%	35,98%	35.699	9.580	297	80	7	-	7





Creches: demanda, oferta e construções realizadas e não realizadas

Distrito	Demanda/nº de vagas (Mapa)*	Demanda/nº de vagas (Sempla)**	Oferta/nº de vagas***	% (Mapa)	% (Sempla)	Demanda não atendida (Mapa)/vagas	Demanda não atendida (Sempla)/vagas	Demanda de creche (Mapa)	Demanda de creche (Sempla)	Construções de creches previstas (94/95/96/97)	Realizado	Não Realizado
Sul 1												
Cidade Ademar	15031	7295	1670	11,11%	22,89%	13361	5625	111	47	0	0	0
Jardim São Luiz	14508	6420	3003	20,70%	46,78%	11505	3417	96	28	0	0	0
Capão Redondo	12517	6793	1580	12,62%	23,26%	10937	5213	91	43	2	1	1
Jardim Ângela	16977	8676	2420	14,25%	27,89%	14557	6256	121	52	4	4	0
Campo Limpo	10022	4379	2186	21,81%	49,92%	7836	2193	65	18	1	1	0
Pedreira	8451	3932	571	6,76%	14,52%	7880	3361	66	28	3	1	2
Campo Grande	4071	1136	485	11,91%	42,69%	3586	651	30	5	0	0	0
Santo Amaro	1752	281	300	17,12%	106,76%	1452	-19	12	0	2	0	2
Socorro	1334	441	328	24,59%	74,38%	1006	113	8	1	1	1	0
Vila Andrade	3993	1113	380	9,52%	34,14%	3613	733	30	6	0	0	0
Subtotal	88.656	40.466	12.923	14,58%	31,94%	75.733	27.543	631	230	13	8	5
Sul 2												
Grajau	21232	9521	2365	11,14%	24,84%	18867	7156	157	60	3	1	2
Cidade Dutra	10531	4858	1739	16,51%	35,80%	8792	3119	73	26	3	1	2
Parelheiros	6805	4127	760	11,17%	18,42%	6045	3367	50	28	1	1	0
Marsilac	628	514	0	0,00%	0,00%	628	514	5	4	0	0	0
Subtotal	39.196	19.020	4.864	12,41%	25,57%	34.332	14.156	286	118	7	3	4
Norte 1												
Brasilândia	16897	8935	2150	12,72%	24,06%	14747	6785	123	57	3	2	1
Freguesia do Ó	7177	3414	924	12,87%	27,07%	6253	2490	52	21	1	0	1
Cachoerinha	9899	5643	770	7,78%	13,65%	9129	4873	76	41	2	1	1
Casa Verde	4044	1787	400	9,89%	22,38%	3644	1387	30	12	0	0	0
Limão	4257	1927	470	11,04%	24,39%	3787	1457	32	12	0	0	0
Subtotal	42.274	21.706	4.714	11,15%	21,72%	37.560	16.992	313	142	6	3	3





Creches: demanda, oferta e construções realizadas e não realizadas

Distrito	Demanda/n° de vagas (Mapa)*	Demanda/n° de vagas (Sempla)**	Oferta/n° de vagas***	% (Mapa)	% (Sempla)	Demanda não atendida (Mapa)/vagas	Demanda não atendida (Sempla)/vagas	Demanda de creche (Mapa)	Demanda de creche (Sempla)	Construções de creches previstas (94/95/96/97)	Realizado	Não Realizado
Norte 2												
Vila Medeiros	7771	4006	1343	17,28%	33,52%	6428	2663	54	22	0	0	0
Santana	4670	1118	670	14,35%	59,93%	4000	448	33	4	1	0	1
Tremembé	8737	3797	1002	11,47%	26,39%	7735	2795	64	23	1	1	0
Vila Maria	6431	3458	1322	20,56%	38,23%	5109	2136	43	18	0	0	0
Tucuruvi	3913	1423	650	16,61%	45,68%	3263	773	27	6	0	0	0
Mandaqui	5066	2028	1013	20,00%	49,95%	4053	1015	34	8	0	0	0
Jaçana	5112	2441	740	14,48%	30,32%	4372	1701	36	14	2	1	1
Vila Guilherme	2134	883	616	28,87%	69,76%	1518	267	13	2	1	0	1
Subtotal	43.834	19.154	7.356	16,78%	38,40%	36.478	11.798	304	98	5	2	3
Leste 1												
Sapopemba	16036	7944	2642	16,48%	33,26%	13394	5302	112	44	4	3	1
São Lucas	7354	3360	627	8,53%	18,66%	6727	2733	56	23	0	0	0
São Mateus	10354	5210	1918	18,52%	36,81%	8436	3292	70	27	0	0	0
Vila Prudente	4353	2140	1030	23,66%	48,13%	3323	1110	28	9	1	1	0
Vila Formosa	4244	2014	310	7,30%	15,39%	3934	1704	33	14	2	2	0
Aricanduva	4833	2357	632	13,08%	26,81%	4201	1725	35	14	2	0	2
Água Rasa	3386	1433	870	25,69%	60,71%	2516	563	21	5	0	0	0
São Rafael	7036	2988	1465	20,82%	49,03%	5571	1523	46	13	1	1	0
Carrão	3252	1552	750	23,06%	48,32%	2502	802	21	7	0	0	0
Tatuapé	2657	865	100	3,76%	11,56%	2557	765	21	6	1	0	1
Moóca	2312	736	640	27,68%	86,96%	1672	96	14	1	0	0	0
Belém	1695	804	528	31,15%	65,67%	1167	276	10	2	0	0	0
Subtotal	67.512	31.403	11.512	17,05%	36,66%	56.000	19.891	467	166	11	7	4



Creches: demanda, oferta e construções realizadas e não realizadas

Distrito	Demanda/nº de vagas (Mapa)*	Demanda/nº de vagas (Sempla)**	Oferta/nº de vagas***	% (Mapa)	% (Sempla)	Demanda não atendida (Mapa)/vagas	Demanda não atendida (Sempla)/vagas	Demanda de creche (Mapa)	Demanda de creche (Sempla)	Construções de creches previstas (94/95/96/97)	Realizado	Não Realizado
Leste 2												
Itaquera	12100	6796	1045	8,64%	15,38%	11055	5751	92	48	3	0	3
Itaim Paulista	13460	9599	1415	10,51%	14,74%	12045	8184	100	68	2	0	2
Penha	5884	2722	506	8,60%	18,59%	5378	2216	45	18	2	0	2
Vila Curuçã	10442	6334	1596	15,28%	25,20%	8846	4738	74	39	1	0	1
Artur Alvim	5456	2661	1051	19,26%	39,50%	4405	1610	37	13	1	1	0
Jardim Helena	11021	7651	1012	9,18%	13,23%	10009	6639	83	55	0	0	0
Cangaíba	7559	3604	676	8,94%	18,76%	6883	2928	57	24	1	1	0
Lajeado	10432	7602	1012	9,70%	13,31%	9420	6590	79	55	1	1	0
Vila Matilde	4675	2290	595	12,73%	25,98%	4080	1695	34	14	0	0	0
José Bonifácio	5883	2826	810	13,77%	28,66%	5073	2016	42	17	0	0	0
São Miguel Paulista	6655	4200	860	12,92%	20,48%	5795	3340	48	28	1	0	1
Ponte Rasa	5338	2737	1291	24,19%	47,17%	4047	1446	34	12	1	0	1
Vila Jacuí	7493	4594	860	11,48%	18,72%	6633	3734	55	31	2	0	2
Cidade Líder	6120	2868	998	16,31%	34,80%	5122	1870	43	16	1	1	0
Cidade Tiradentes	13150	6871	1145	8,71%	16,66%	12005	5726	100	48	2	1	1
Ermelino Matarazo	6804	3445	1115	16,39%	32,37%	5689	2330	47	19	1	0	1
Guaianazes	6907	4279	720	10,42%	16,83%	6187	3559	52	30	0	0	0
Iguatemi	6959	3803	675	9,70%	17,75%	6284	3128	52	26	2	2	0
Parque do Carmo	3569	2099	800	22,42%	38,11%	2769	1299	23	11	0	0	0
Subtotal	149.907	86.981	18.182	12,13%	20,90%	131.725	68.799	1.098	573	21	7	14
TOTAL	555.703	281.565	82.599	14,86%	31,58%	473.104	178.966	3.943	1.491	81	33	48

* Demanda do Mapa: 70 % das crianças de 0 a 3 anos e 11 meses de idade.

** Demanda de Sempla: crianças de 0 a 6 anos de idade com renda do chefe de família menor que 2 s.m.

*** A oferta de vagas em creches municipais inclui as capacidades da rede direta e indireta e convênio particular

Fonte:

Mapa da Exclusão/Inclusão Social de São Paulo - PUC-SP

Contagem Populacional 1996 - IBGE

Secretaria Municipal de Planejamento - DEINFO - 1995

Orçamento Programa (94/95/96/97 e 98)-PMSP

