

Creches Não Construídas (94/95/96/97)

Região Centro

Distrito	Creches
Santa Cecília	-
Liberdade	-
Bela Vista	-
Consolação	-
República	-
Cambuci	-
Bom Retiro	-
Brás	-
Sé	-
Pari	-

Região Oeste 1

Distrito	Creches
Perdizes	Vila Anglo
Rio Pequeno	-
Vila Sônia	-
Raposo Tavares	-
Lapa	-
Butantã	Jardim Vertentes
Jaguare	-
Vila Leopoldina	-
Barra Funda	-

Região Oeste 2

Distrito	Creches
Pirituba	Vila Pereira Cerca
São Domingos	-
Jaragua	Conjunto Habitacional City Jaragua Parque das Nações
Perus	-
Jaguara	-
Anhanguera	-

Sudoeste

Distrito	Creches
Itaim Bibi	Jardim Edith
Jardim Paulista	-
Pinheiros	-
Campo Belo	Vila Aeroporto
Campo Belo	Jardim Aeroporto
Moema	-
Alto de Pinheiros	-
Morumbi	-



Creches Não Construídas (94/95/96/97)

Sudeste

Distrito	Creches
Jabaquara	Americanópolis - Jardim São Carlos
Jabaquara	Jardim Oriental
Sacomã	-
Vila Mariana	-
Saúde	-
Cursino	Vila Gumercindo
Cursino	Vila Santo Estefano - Cursino
Cursino	Jardim Previdência
Ipiranga	Heliópolis - COHAB

Sul 1

Distrito	Creches
Cidade Ademar	-
Jd. São Luiz	-
Capão Redondo	Cohab Adventista
Jardim Angela	-
Campo Limpo	-
Pedreira	Jardim Apura
	Jardim Bandeirantes
Campo Grande	-
Santo Amaro	Favela da Água Espriada
	Favela do Buraco Quente
Socorro	-
VI. Andrade	-

Sul 2

Distrito	Creches
Grajau	Jardim Marilda / Barro Branco
	Vila Marcelo / Parelheiros
Cidade Dutra	Jardim Clipper / São José
	Jardim Guanhembu
Parelheiros	-
Marsilac	-

Norte 1

Distrito	Creches
Brasilândia	Vila Brasilândia
Freguesia do Ó	Vila Herminia
Cachoeirinha	Vila Nova Cachoeirinha
Casa Verde	-
Limão	-



Creches Não Construídas (94/95/96/97)

Norte 2

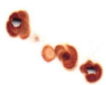
Distrito	Creches
Vila Medeiros	-
Santana	Vila Paulicéia
Tremembé	-
Vl. Maria	-
Tucuruvi	-
Mandaqui	-
Jaçanã	Vila Nova Galvão
Vila Guilherme	Vila Guilherme

Leste 1

Distrito	Creches
Sapopemba	Jardim Dona Sinha
São Lucas	-
São Mateus	-
Vila Prudente	-
Vila Formosa	-
Aricanduva	Jardim das Rosas Parque Maria Luiza
Água Rasa	-
São Rafael	-
Carrão	-
Tatuapé	Tatuapé
Moóca	-
Belém	-

Leste 2

Distrito	Creches
Itaquera	Vila Campanela
	Vila Taquari
	Jardim Fanganiello
Itaim Paulista	Jardim São Luis
	Jardim José Luiz
Penha	Engenheiro Trindade
	Vila Granada
Vila Curuçã	Jardim Miragaia
Artur Alvim	-
Jd. Helena	-
Cangaíba	-
Lajeado	Jardim Lourdes
Vila Matilde	-
José Bonifácio	-
São Miguel	Nossa Senhora do Caminho
Ponte Rosa	Jardim Três Marias
Vila Jacui	Vila Central Carolina / Vila Jacuí
	Conjunto Habitacional Garagem
Cidade Lider	-
Cidade Tiradentes	Conjunto Habitacional Inácio Monteiro
Erm. Matarazzo	Vila Cisper
Guaianazes	-
Iguatemi	-
Parque do Carmo	-



Creches Construídas (94/95/96/97)

Região Centro

Distrito	Creches
Santa Cecília	-
Liberdade	-
Bela Vista	-
Consolação	-
República	-
Cambuci	-
Bom Retiro	-
Brás	-
Sé	-
Pari	-

Região Oeste 1

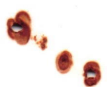
Distrito	Creches
Perdizes	-
Rio Pequeno	-
Vila Sônia	-
Raposo Tavares	Cohab - Educandário
Lapa	-
Butantã	-
Jaguareé	-
Vila Leopoldina	-
Barra Funda	-

Região Oeste 2

Distrito	Creches
Pirituba	-
São Domingos	-
Jaraguá	-
Perus	-
Jaguara	Vila Piauí
Anhanguera	Parque Anhanguera

Sudoeste

Distrito	Creches
	-
Itaim Bibi	-
Jardim Paulista	-
Pinheiros	-
Campo Belo	-
Moema	-
Alto de Pinheiros	-
Morumbi	-



Creches Construídas (94/95/96/97)

Sudeste

Distrito	Creches
Jabaquara	-
Sacomã	-
Vila Mariana	-
Saúde	-
Cursino	-
Ipiranga	-

Sul 1

Distrito	Creches
Cidade Ademar	-
Jd. São Luiz	-
Capão Redondo	Parque Ipê
Jardim Angela	Jardim Novo Horizonte / Barro Branco
	Jardim dos Reis
	Jardim Fujihara
	Vila Remo
Campo Limpo	Jardim Umuarama
Pedreira	Parque Dorotéia
Campo Grande	-
Santo Amaro	-
Socorro	Vila Califórnia / Interlagos
Vi. Andrade	-

Sul 2

Distrito	Creches
Grajaú	Parque Residencial Cocaia - Grajaú
Cidade Dutra	Jardim Guanabara
Parelheiros	Jardim do Centro
Marsilac	-

Norte 1

Distrito	Creches
Brasilândia	Jardim Maracanã II
	Jardim Tereza
Freguesia do Ó	-
Cachoeirinha	Jardim Antártica
Casa Verde	-
Limão	-

Norte 2

Distrito	Creches
Vila Medeiros	-
Santana	-
Tremembé	Jardim Tremembé
Vi. Maria	-
Tucuruvi	-
Mandaqui	-
Jaçanã	Vila Sabriana
Vila Guilherme	-



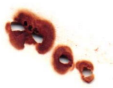
Creches Construídas (94/95/96/97)

Leste 1

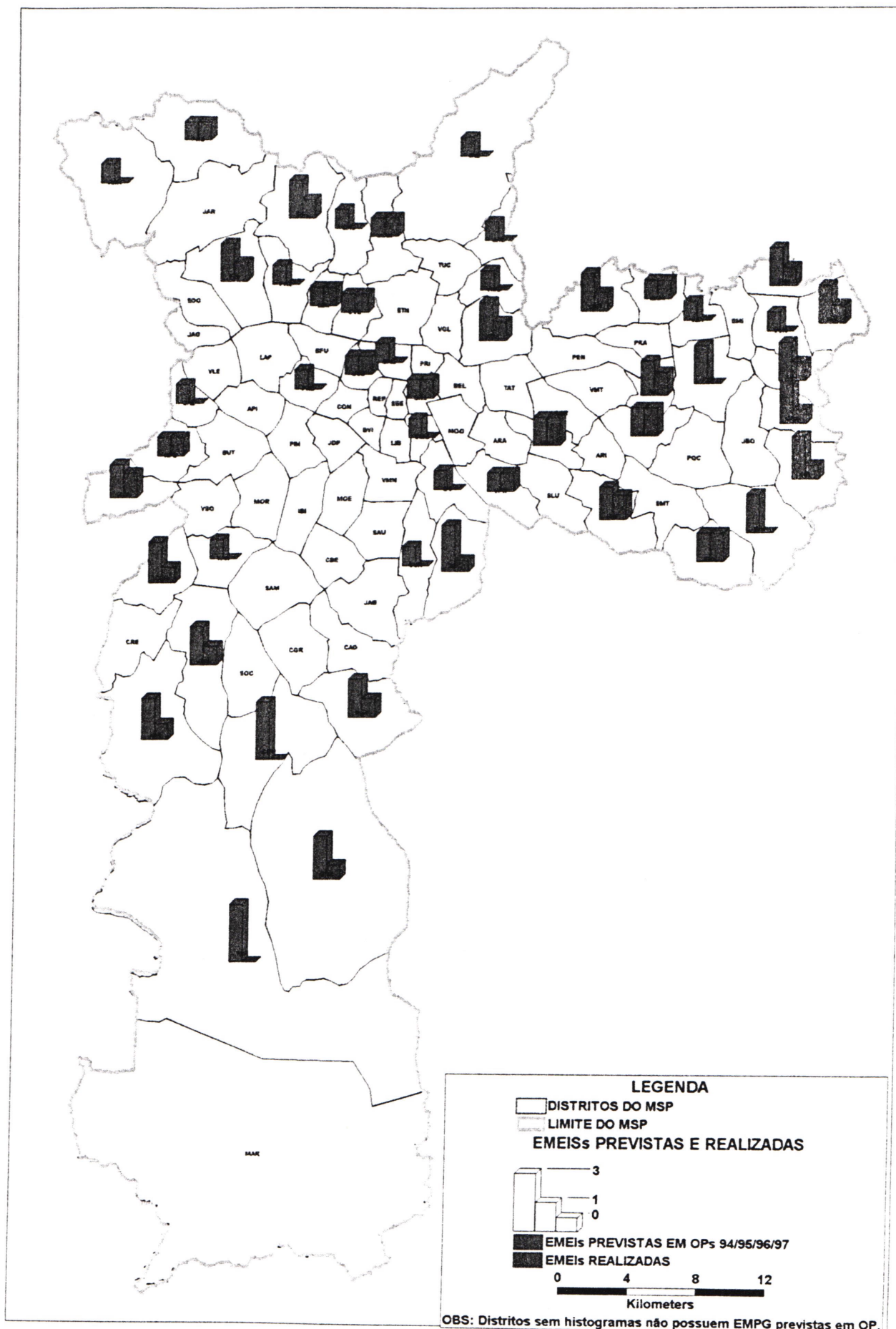
Distrito	Creches
Sapopemba	Jardim Ana Rosa
	Jardim Sapopemba
	Vila Primavera - Tolstoi
São Lucas	-
São Mateus	-
Vila Prudente	Vila Califórnia
Vila Formosa	Parque Cruzeiro do Sul - MO
	Parque Cruzeiro do Sul - ME
Aricanduva	-
Água Rasa	-
São Rafael	Jardim São Francisco
Carrão	-
Tatuapé	-
Moóca	-
Belém	-

Leste 2

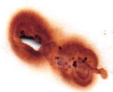
Distrito	Creches
Itaquera	-
	-
Itaim Paulista	-
Penha	-
VI. Curuçá	-
Artur Alvim	Jardim Nordeste
Jd. Helena	-
Cangaíba	Jardim Castelo
Lajeado	Lajeado - Jardim São Jorge
Vila Matilde	-
José Bonifácio	-
São Miguel	-
Ponte Rasa	-
Vila Jacuí	-
Cidade Líder	Jardim Eliane
Cidade Tiradentes	Cohab - Sítio Conceição
Ermelino Matarazzo	-
Guaianazes	-
Iguatemi	Jardim das Laranjeiras
	Jardim da Conquista
Parque do Carmo	-



EMEIs PREVISTAS EM OPs 94/95/96/97 E REALIZADAS



ELABORAÇÃO: GABINETE VEREADORA ALDAIZA SPOSATI



Orçamento da Criança e do Adolescente

órgão/dotação	OP 95	BAL 95	%
Gabinete do Prefeito	21.147	9.282	43,89%
Operação e manutenção do Centro Infantil de Proteção a Saúde	21.147	9.282	43,89%
Secretaria Municipal da Administração	16.656	3.943	23,67%
Operação e manutenção do Centro Infantil de Proteção à Saúde	16.656	3.943	23,67%
Secretaria Municipal de Educação	771.476.396	594.128.677	77,01%
Construção de EMEI's	24.658.826	8.520.237	34,55%
Construção de EMPG's	20.201.808	9.739.962	48,21%
Construção de EMSG's	2.337.013	1.227.255	52,51%
Projeto de Recuperação de Renda e Geração de Empregos - FAO	1.669.295		0,00%
Reforma e ampliação de escolas municipais de primeiro grau EMPG	21.313.559	9.911.423	46,50%
Reforma e ampliação de Escolas Municipais de Educação Infantil EMEI	18.198.988	6.078.868	33,40%
Programa de Capacitação Econômica do Adolescente	253.566		0,00%
Programa de férias escolares	374.590	5.269	1,41%
Operação e manutenção das Escolas Municipais de Ensino de Segundo Grau EMSG	3.584.931	2.603.566	72,63%
Operação e manutenção de classe de educação especial	6.131.284	3.365.625	54,89%
Operação e manutenção de Escolas Municipais de Educação de Primeiro Grau EMPG	493.327.052	413.211.604	83,76%
Operação e manutenção de Escolas Municipais de Educação Infantil EMEI	176.248.697	136.183.073	77,27%
Convênio para operação e manutenção de classes de educação infantil	212.000	120.177	56,69%
Apoio educacional a alunos	1.601.565	918.281	57,34%
Convênio para operação e manutenção de classes de ensino fundamental	30.548	23.367	76,49%
Convênio para operação e manutenção de classes de educação especial	440.360	850.749	193,19%



Orçamento da Criança e do Adolescente

órgão/dotação	OP 95	BAL 95	%
Apoio técnico a programas educacionais	525.835	1.342.521	255,31%
Operação e Manutenção de Classes de Ensino Pré-Profissionalizante	366.480	26.700	7,29%
Secretaria das Finanças	91.811	6.717	7,32%
Operação e manutenção do Centro Infantil de Proteção à Saúde	91.811	6.717	7,32%
Secretaria Municipal da Saúde	6.426.786	3.011.171	46,85%
Operação e Manutenção do Hospital Infantil Menino Jesus - HE-11	6.426.786	3.011.171	46,85%
Secretaria Municipal de Esportes, Lazer e Recreação	4.465.382	3.329.225	74,56%
Operação e Manutenção das Unidades Educacionais e Esportivas - SEME	4.465.382	3.329.225	74,56%
Secretaria dos Negócios Jurídicos	78.457	66.527	84,79%
Operação e manutenção do Centro Infantil de Proteção a Saúde	78.457	66.527	84,79%
Secretaria Municipal da Família e Bem-Estar Social	252.681.433	146.818.712	58,10%
Construção de Creches	42.128.404	6.305.835	14,97%
Reforma e ampliação de creches	14.349.761	559.567	3,90%
Manutenção de menores em centros de juventude conveniados	30.902.633	23.239.954	75,20%
Manutenção de crianças em creches conveniadas	72.645.084	55.253.712	76,06%
Operação e manutenção da rede direta de creches	80.703.931	57.384.995	71,11%
Apoio Social ao Adolescente	9.095.990	2.930.085	32,21%
Fundo Municipal dos Direitos da Criança e do Adolescente - FUMCAD	2.855.630	1.144.564	40,08%



Orçamento da Criança e do Adolescente

órgão/dotação	OP 95	BAL 95	%
Secretaria Municipal da Cultura	4.931.603	1.876.097	38,04%
Reforma e Ampliação de Bibliotecas Infanto juvenis	1.001.577	74.618	7,45%
Construção e Implantação de Bibliotecas Infanto-Juvenis	667.718		0,00%
Operação e manutenção - informação e expressão de Bibliotecas Infanto-Juvenis de bairro	1.105.499	563.848	51,00%
Ampliação e encadernação do acervo das Bibliotecas Infanto-Juvenis	1.507.025	1.173.875	77,89%
Operação e Manutenção da Divisão Técnica - Biblioteca Monteiro Lobato - Informação e Expressão	649.785	63.756	9,81%
Secretaria Municipal de Abastecimento	87.674.021	57.077.658	65,10%
Operação e manutenção do Centro Infantil de Proteção à Saúde	31.301	31.179	99,61%
Distribuição de merendas e gêneros para Refeições de Servidores e outros	87.642.720	57.046.479	65,09%
Total	1.127.863.692	806.328.007	71,49%



Orçamento da Criança e do Adolescente

órgão/dotação	OP 96	BAL 96	%
Gabinete do Prefeito	7.192	1.442	20,05%
Operação e manutenção do Centro Infantil de Proteção a Saúde	7.192	1.442	20,05%
Secretaria Municipal da Administração	17.095	1.430	8,37%
Operação e manutenção do Centro Infantil de Proteção à Saúde	17.095	1.430	8,37%
Secretaria Municipal de Educação	702.419.863	574.371.431	81,77%
Construção de EMEI's	32.099.836	18.254.702	56,87%
Construção de EMPG's	22.081.255	12.985.728	58,81%
Construção de EMSG's	1.072.518	1.268.886	118,31%
Projeto de Recuperação de Renda e Geração de Empregos - FAO	1.261.786		0,00%
Reforma e ampliação de escolas municipais de primeiro grau EMPG	20.630.201	16.192.288	78,49%
Reforma e ampliação de Escolas Municipais de Educação Infantil EMEI	17.791.183	5.958.620	33,49%
Programa de Capacitação Econômica do Adolescente	189.268		0,00%
Programa de férias escolares	333.112		0,00%
Operação e manutenção das Escolas Municipais de Ensino de Segundo Grau EMSG	3.221.340	2.433.611	75,55%
Operação e manutenção de classe de educação especial	5.146.825	3.031.444	58,90%
Operação e manutenção de Escolas Municipais de Educação de Primeiro Grau EMPG	441.093.888	378.707.926	85,86%
Operação e manutenção de Escolas Municipais de Educação Infantil EMEI	148.543.757	128.440.293	86,47%
Convênio para operação e manutenção de classes de educação infantil	190.530	90.535	47,52%
Apoio educacional a alunos	2.315.377	1.687.226	72,87%
Convênio para operação e manutenção de classes de ensino fundamental	32.806	22.256	67,84%
Convênio para operação e manutenção de classes de educação especial	1.225.194	1.086.053	88,64%

Orçamento da Criança e do Adolescente

órgão/dotação	OP 96	BAL 96	%
Apoio técnico a programas educacionais	4.610.566	4.196.796	91,03%
Operação e Manutenção de Classes de Ensino Pré-Profissionalizante	580.422	15.068	2,60%
Secretaria das Finanças	39.115	521	1,33%
Operação e manutenção do Centro Infantil de Proteção à Saúde	39.115	521	1,33%
Secretaria Municipal da Saúde	2.625.777	905.463	34,48%
Operação e Manutenção do Hospital Infantil Menino Jesus - HE-11	2.625.777	905.463	34,48%
Secretaria Municipal de Esportes, Lazer e Recreação	5.047.144	9.058.321	179,47%
Operação e Manutenção das Unidades Educacionais e Esportivas - SEME	5.047.144	9.058.321	179,47%
Secretaria dos Negócios Jurídicos	92.110	67.778	73,58%
Operação e manutenção do Centro Infantil de Proteção a Saúde	92.110	67.778	73,58%
Secretaria Municipal da Família e Bem-Estar Social	251.048.733	157.612.313	62,78%
Construção de Creches	51.585.610	20.657.613	40,05%
Reforma e ampliação de creches	16.150.861	8.361.392	51,77%
Manutenção de menores em centros de juventude conveniados	30.557.671	19.880.606	65,06%
Manutenção de crianças em creches conveniadas	73.655.732	51.600.475	70,06%
Operação e manutenção da rede direta de creches	67.257.895	53.230.973	79,14%
Apoio Social ao Adolescente	9.291.229	3.449.313	37,12%
Fundo Municipal dos Direitos da Criança e do Adolescente - FUMCAD	2.549.735	431.942	16,94%



Orçamento da Criança e do Adolescente

órgão/dotação	OP 96	BAL 96	%
Secretaria Municipal da Cultura	3.125.653	1.532.283	49,02%
Reforma e Ampliação de Bibliotecas Infanto juvenis	504.714	168.182	33,32%
Construção e Implantação de Bibliotecas Infanto-Juvenis	378.536		0,00%
Operação e manutenção - informação e expressão de Bibliotecas Infanto-Juvenis de bairro	556.296	688.740	123,81%
Ampliação e encadernação do acervo das Bibliotecas Infanto-Juvenis	1.361.323	486.507	35,74%
Operação e Manutenção da Divisão Técnica - Biblioteca Monteiro Lobato - Informação e Expressão	324.784	188.854	58,15%
Secretaria Municipal de Abastecimento	103.521.621	52.254.229	50,48%
Operação e manutenção do Centro Infantil de Proteção à Saúde	90.849	7.179	7,90%
Distribuição de merendas e gêneros para Refeições de Servidores e outros	103.430.772	52.247.050	50,51%
Total	1.067.944.304	795.805.212	74,52%



Orçamento da Criança e do Adolescente

órgão/dotação	OP 97	BAL 97	%
Gabinete do Prefeito	6.429	0	0,00%
Operação e manutenção do Centro Infantil de Proteção a Saúde	6.429	0	0,00%
Secretaria Municipal da Administração	14.461	5.165	35,72%
Operação e manutenção do Centro Infantil de Proteção à Saúde	14.461	5.165	35,72%
Secretaria Municipal de Educação	748.965.006	651.394.723	86,97%
Construção de EMEI's	33.632.697	7.432.800	22,10%
Construção de EMPG's	23.556.808	7.308.611	31,03%
Construção de EMSG's			0,00%
Projeto de Recuperação de Renda e Geração de Empregos - FAO	1.177.840	0	0,00%
Reforma e ampliação de escolas municipais de primeiro grau EMPG	21.415.280	10.067.745	47,01%
Reforma e ampliação de Escolas Municipais de Educação Infantil EMEI	13.919.932	4.752.026	34,14%
Programa de Capacitação Econômica do Adolescente	176.676	0	0,00%
Programa de férias escolares	366.854	35.975	9,81%
Operação e manutenção das Escolas Municipais de Ensino de Segundo Grau EMSG	3.092.501	2.801.049	90,58%
Operação e manutenção de classe de educação especial	4.998.492	3.737.055	74,76%
Operação e manutenção de Escolas Municipais de Educação de Primeiro Grau EMPG	492.211.042	444.633.634	90,33%
Operação e manutenção de Escolas Municipais de Educação Infantil EMEI	144.315.254	167.084.914	115,78%
Convênio para operação e manutenção de classes de educação infantil	198.091	111.008	56,04%
Apoio educacional a alunos	2.335.730	1.756.146	75,19%
Convênio para operação e manutenção de classes de ensino fundamental	29.981	22.436	74,83%
Convênio para operação e manutenção de classes de educação especial	1.395.205	1.366.159	97,92%

Orçamento da Criança e do Adolescente

órgão/dotação	OP 97	BAL 97	%
Apoio técnico a programas educacionais	5.339.962	203.172	3,80%
Operação e Manutenção de Classes de Ensino Pré-Profissionalizante	802.658	81.993	10,22%
Secretaria das Finanças	6.425	0	0,00%
Operação e manutenção do Centro Infantil de Proteção à Saúde	6.425	0	0,00%
Secretaria Municipal da Saúde	0	0	0,00%
Operação e Manutenção do Hospital Infantil Menino Jesus - HE-11			0,00%
Secretaria Municipal de Esportes, Lazer e Recreação	17.286.130	7.209.562	41,71%
Operação e Manutenção das Unidades Educacionais e Esportivas - SEME	17.286.130	7.209.562	41,71%
Secretaria dos Negócios Jurídicos	52.467	54.148	103,20%
Operação e manutenção do Centro Infantil de Proteção a Saúde	52.467	54.148	103,20%
Secretaria Municipal da Família e Bem-Estar Social	391.888.554	163.624.372	41,75%
Construção de Creches	24.372.859	4.024.560	16,51%
Reforma e ampliação de creches	21.629.433	276.996	1,28%
Manutenção de menores em centros de juventude conveniados	45.082.618	20.586.108	45,66%
Manutenção de crianças em creches conveniadas	146.410.988	59.096.682	40,36%
Operação e manutenção da rede direta de creches	93.479.951	74.798.707	80,02%
Apoio Social ao Adolescente	10.586.798	4.278.276	40,41%
Fundo Municipal dos Direitos da Criança e do Adolescente - FUMCAD	50.325.908	563.043	1,12%

Orçamento da Criança e do Adolescente

órgão/dotação	OP 97	BAL 97	%
Secretaria Municipal da Cultura	32.855.689	1.964.173	5,98%
Reforma e Ampliação de Bibliotecas Infanto juvenis	13.935.652	414.624	2,98%
Construção e Implantação de Bibliotecas Infanto-Juvenis	11.060.992	0	0,00%
Operação e manutenção - informação e expressão de Bibliotecas Infanto-Juvenis de bairro	1.044.917	882.016	84,41%
Ampliação e encadernação do acervo das Bibliotecas Infanto-Juvenis	6.526.307	523.480	8,02%
Operação e Manutenção da Divisão Técnica - Biblioteca Monteiro Lobato - Informação e Expressão	287.821	144.053	50,05%
Secretaria Municipal de Abastecimento	75.443.804	133.217.155	176,58%
Operação e manutenção do Centro Infantil de Proteção à Saúde	53.538	7.082	13,23%
Distribuição de merendas e gêneros para Refeições de Servidores e outros	75.390.266	133.210.074	176,69%
Total	1.266.518.965	957.469.299	75,60%

Orçamento da Criança e do Adolescente

órgão/dotação	Empenhado			Valor pago	
	OP 98	até julho	%	até julho	%
Gabinete do Prefeito	5.570	0	0,00%	0	0,00%
Operação e manutenção do Centro Infantil de Proteção a Saúde	5.570	0	0,00%	0	0,00%
Secretaria Municipal da Administração	16.000	0	0,00%	0	0,00%
Operação e manutenção do Centro Infantil de Proteção à Saúde	16.000	0	0,00%	0	0,00%
Secretaria Municipal de Educação	833.923.048	382.355.297	45,85%	358.377.285	42,97%
Construção de EMEI's	21.125.000	819.771	3,88%	16.231	0,08%
Construção de EMPG's	16.500.000	1.744.564	10,57%	398.674	2,42%
Construção de EMSG's	0	0	0,00%	0	0,00%
Projeto de Recuperação de Renda e Geração de Empregos - FAO	800.000	300.000	37,50%	0	0,00%
Reforma e ampliação de escolas municipais de primeiro grau EMPG	15.075.000	6.551.187	43,46%	492.345	3,27%
Reforma e ampliação de Escolas Municipais de Educação Infantil EMEI	15.000.000	2.565.571	17,10%	259.841	1,73%
Programa de Capacitação Econômica do Adolescente	100.000	0	0,00%	0	0,00%
Programa de férias escolares	380.000	0	0,00%	0	0,00%
Operação e manutenção das Escolas Municipais de Ensino de Segundo Grau EMSG	3.438.000	882.396	25,67%	778.932	22,66%
Operação e manutenção de classe de educação especial	6.063.065	2.226.861	36,73%	2.168.056	35,76%
Operação e manutenção de Escolas Municipais de Educação de Primeiro Grau EMPG	592.882.352	265.943.854	44,86%	257.567.418	43,44%
Operação e manutenção de Escolas Municipais de Educação Infantil EMEI	143.776.078	99.625.135	69,29%	96.075.105	66,82%
Convênio para operação e manutenção de classes de educação infantil	185.000	40.126	21,69%	29.752	16,08%
Apoio educacional a alunos	2.500.000	113.200	4,53%	0	0,00%
Convênio para operação e manutenção de classes de ensino fundamental	33.000	31.433	95,25%	12.271	37,18%
Convênio para operação e manutenção de classes de educação especial	2.257.000	1.428.446	63,29%	522.612	23,16%

Orçamento da Criança e do Adolescente

órgão/dotação	Empenhado			Valor pago	
	OP 98	até julho	%	até julho	%
Apoio técnico a programas educacionais	12.667.000	75.719	0,60%	52.511	0,41%
Operação e Manutenção de Classes de Ensino Pré-Profissionalizante	1.141.553	7.034	0,62%	3.537	0,31%
Secretaria das Finanças	5.000	0	0,00%	0	0,00%
Operação e manutenção do Centro Infantil de Proteção à Saúde	5.000	0	0,00%	0	0,00%
Secretaria Municipal da Saúde	0	0	0,00%	0	0,00%
Operação e Manutenção do Hospital Infantil Menino Jesus - HE-11			0,00%		0,00%
Secretaria Municipal de Esportes, Lazer e Recreação	18.856.000	11.314.036	60,00%	11.314.036	60,00%
Operação e Manutenção das Unidades Educacionais e Esportivas - SEME	18.856.000	11.314.036	60,00%	11.314.036	60,00%
Secretaria dos Negócios Jurídicos	66.000	33.503	50,76%	10.897	16,51%
Operação e manutenção do Centro Infantil de Proteção a Saúde	66.000	33.503	50,76%	10.897	16,51%
Secretaria Municipal da Família e Bem-Estar Social	225.293.359	129.751.065	57,59%	79.544.002	35,31%
Construção de Creches	22.800.000	397.356	1,74%	71.538	0,31%
Reforma e ampliação de creches	7.500.090	0	0,00%	0	0,00%
Manutenção de menores em centros de juventude conveniados	22.846.804	19.946.139	87,30%	8.750.063	38,30%
Manutenção de crianças em creches conveniadas	68.465.315	59.838.292	87,40%	26.116.254	38,15%
Operação e manutenção da rede direta de creches	82.420.570	43.029.891	52,21%	42.126.088	51,11%
Apoio Social ao Adolescente	6.260.580	5.409.452	86,40%	2.205.794	35,23%
Fundo Municipal dos Direitos da Criança e do Adolescente - FUMCAD	15.000.000	1.129.935	7,53%	274.265	1,83%

Orçamento da Criança e do Adolescente

órgão/dotação	OP 98	Empenhado até julho	%	Valor pago até julho	%
Secretaria Municipal da Cultura	2.494.000	508.464	20,39%	185.425	7,43%
Reforma e Ampliação de Bibliotecas Infanto juvenis	500.000	112.447	22,49%	8.231	1,65%
Construção e Implantação de Bibliotecas Infanto-Juvenis	330.000	0	0,00%	0	0,00%
Operação e manutenção - informação e expressão de Bibliotecas Infanto-Juvenis de bairro	1.004.000	330.397	32,91%	127.570	12,71%
Ampliação e encadernação do acervo das Bibliotecas Infanto-Juvenis	518.000	15.579	3,01%	3.150	0,61%
Operação e Manutenção da Divisão Técnica - Biblioteca Monteiro Lobato - Informação e Expressão	142.000	50.041	35,24%	46.474	32,73%
Secretaria Municipal de Abastecimento	150.040.978	80.565.212	53,70%	50.876.047	33,91%
Operação e manutenção do Centro Infantil de Proteção à Saúde	24.000	2.700	11,25%	1.969	8,20%
Distribuição de merendas e gêneros para Refeições de Servidores e outros	150.016.978	80.562.512	53,70%	50.874.078	33,91%
Total	1.230.699.955	604.527.577	49,12%	500.307.692	40,65%

