

## RELATÓRIO DA VISITA À FEBEM/IMIGRANTES UAP-1 SÃO PAULO - 04/10/96

Em decorrência da rebelião ocorrida aos 03/10 p.p. o Conselho Tutelar de Vila Mariana, por seu membro Antônio Carlos, convidou membros do Conselho Municipal para a realização de uma visita conjunta a fim de obter-se informações a respeito do processo da rebelião, bem como que providências foram tomadas.

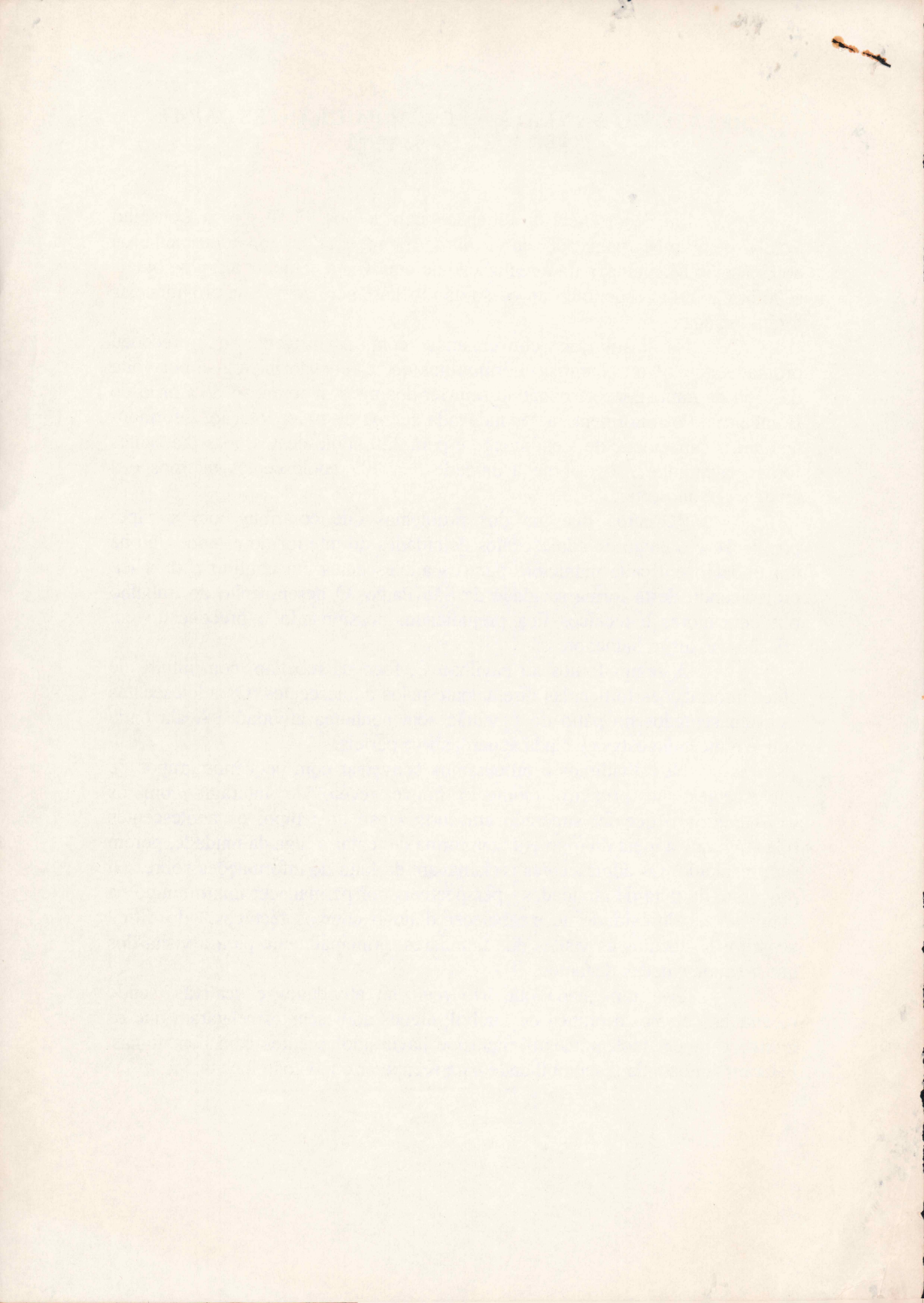
Na instituição conversamos com a dirigente que recebeu prontamente os Conselheiros, informou-nos que a rebelião iniciou-se por volta das 16h da data supra, terminando sem feridos após intervenção do Corpo de Bombeiros. Posteriormente a ser indagada acerca da super lotação, informou-nos que a capacidade de atendimento é para 320 adolescentes, mas dias antes foram atendidos 730, e hoje a unidade tem 707 adolescentes internos e a tendência é aumentar.

Ressaltou que um dos problemas que contribui com a super população é o envio de adolescentes de cidades do interior do estado. Não há um trabalho em cada município para os adolescentes em conflito com a lei, prejudicando desta forma a cidade de São Paulo. O desempenho do trabalho dos educadores e técnicos fica prejudicado, ocasionando o preconceito em relação a esses trabalhadores.

A seguir fomos ao pavilhão C, foco da rebelião, com intuito de obter informações fornecidas diretamente pelos adolescentes. Os adolescentes estavam sentados no pátio do pavilhão sem nenhuma atividade. A ala onde houve o incêndio estava isolada aguardando a perícia.

Nos dividimos e procuramos conversar com pequenos grupos de adolescentes, no primeiro momento houve receio de interagir com os Conselheiros o que foi superado em curto lapso de tempo; os adolescentes relataram que a idéia do fogo era uma forma de tentar a fuga da unidade, porém sem resultado. Os adolescentes reclamavam da falta de informações sobre seu processo, da falta de atividades, perspectivas por permanecer muito tempo na entidade, da dificuldade de estabelecer diálogo com os técnicos, do difícil acesso e obstáculos às visitas dos familiares, principalmente para a visita dos que vem de cidades distantes.

Disseram ainda que não realizam atividades educativas, sendo incentivada apenas a prática de futebol; alguns adolescentes relataram que os monitores agem violentamente, inclusive havia adolescentes com hematomas. Falaram também da disponibilidade para recuperar o pavilhão incendiado.

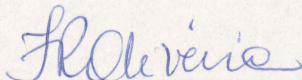


Segundo relato de alguns adolescentes, do grupo envolvido "sobrou para o Rodrigo", o qual foi transferido para a Delegacia por já ter completado dezoito anos. O Conselho Tutelar de Vila Mariana realizou visita a 35 Delegacia e constatou o fato, R.P.S., se encontra detido neste local.

Os fatos relatados acima fica evidente a ineficiência da medida sócio-educativa de internação, principalmente quando é feita num ambiente pouco propício para as relações humanas, e ressalta a necessidade de que as demais medidas sócio-educativas sejam aplicadas com maior frequência, sensibilizando as autoridades competentes para sua maior eficácia e proximidade com a legislação vigente em relação à infância e juventude, a qual estatui a preferência pela convivência familiar, a manutenção dos vínculos comunitários, entre outras atitudes que favoreçam o desenvolvimento dos adolescentes, enfim o Art.94 do ECA, principalmente não é respeitado.

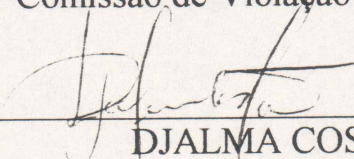
Não se trata de defender a impunidade dos adolescentes que cometem atos infracionais, mas de garantir que as medidas aplicadas em relação a estes sejam eficazes na sua reinserção na sociedade, bem como a luta pelo projeto de uma sociedade mais justa.

A Prioridade Absoluta e a Proteção Integral devem começar a fazer parte da realidade da política relacionada com as crianças e os adolescentes.



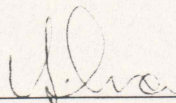
---

FRANCISCA RODRIGUES DE OLIVEIRA  
Conselheira Municipal dos Direitos da Criança e do Adolescente  
Comissão de Violação de Direitos



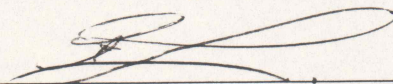
---

DJALMA COSTA  
Conselheiro Municipal dos Direitos da Criança e do Adolescente  
Comissão de Opinião Pública



---

VITELMIRA ALEXANDRINA DA SILVA  
Conselheira Municipal dos Direitos da Criança e do Adolescente  
Comissão de Relações Institucionais



---

ANTÔNIO CARLOS HESSEL RAMALHO  
Conselheiro Tutelar - Vila Mariana



The first part of the document discusses the importance of maintaining accurate records of all transactions. It emphasizes that every entry should be supported by a valid receipt or invoice. This ensures transparency and allows for easy verification of the data.

In the second section, the author outlines the various methods used to collect and analyze the data. This includes both manual and automated techniques. The goal is to ensure that the information gathered is both reliable and comprehensive.

The third part of the document provides a detailed breakdown of the results. It shows how the data was processed and what trends were identified. This section is crucial for understanding the overall performance and identifying areas for improvement.

Finally, the document concludes with a summary of the findings and recommendations. It suggests several ways to optimize the current processes and improve future data collection efforts. The author hopes that these insights will be helpful to anyone in a similar position.

F

The following table provides a summary of the key data points discussed in the report. It is intended to give a quick overview of the most important information.

Category	Value
Total Revenue	\$1,234,567
Operating Expenses	\$876,543
Net Profit	\$358,024
Market Share	15.2%
Customer Satisfaction	4.5/5

The data indicates a strong performance in the current quarter, with a significant increase in net profit compared to the previous period. This is primarily due to improved operational efficiency and higher sales volume.

However, there are still some challenges that need to be addressed. In particular, the cost of raw materials has increased, which has put some pressure on the profit margin. It is recommended that the company explore alternative suppliers to mitigate this risk.

Overall, the company is well-positioned for continued growth. By focusing on innovation and customer service, it can maintain its competitive edge in the market.