

Encontro dos C. T. do Estado S. P.

Nos ~~dos~~ Conselheiros Tutelares da Cidade de S.P. na pessoa de: Marli Ap. (FÓ), Jurema (FÓ), Eliane (FÓ), Rosemary (ST), Crecia (V. Prudente), Ornelia (Guaianazes), Irenita (Guaianazes), Dora (Penha), estivemos presente no I Encontro Estadual de S.P. nos dias 27 e 28/08/94, ao qual participamos até as 18:00hs. do dia 28-08 horário em que findou-se os trabalhos.

Gostaríamos de relatar que no dia 28-08 (domingo) os trabalhos iniciaram as 8:30 hs, nesse dia o objetivo era a discussão do ANTE PROJETO DE ESTATUTO DA ASSOCIAÇÃO DOS CONSELHOS TUTELARES DO ESTADO DE SÃO PAULO, no período da manhã houve a leitura do Anti Projeto onde foram apontados destaques nos artigos e parágrafos e outras discussões que se fizeram necessárias.

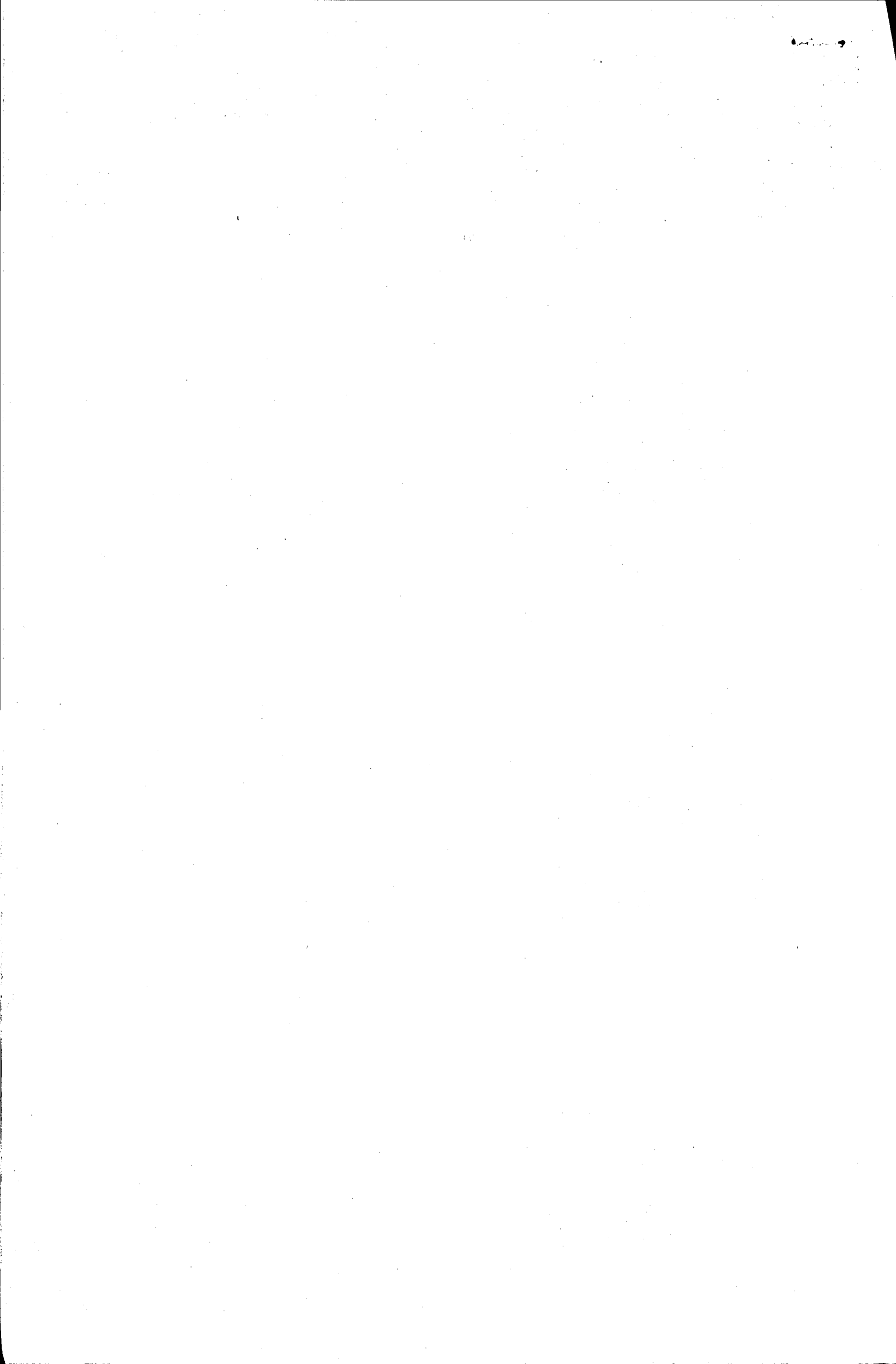
No interva-lo para o almoço procuramos conversar sobre a representatividade do nosso municipio na associação dos Conselhos Tutelares do Estado de S.P. a discussão foi muito vaga pois logo apos o almoço o pessoal se despertou mas mesmo assim sabiamos que teriamos um tempo no período da tarde para organizar-mos isso. Durante o trajeto até o salão onde iria-mos retornar as discussões a Conselheira Jurema e Eliane da FÓ, foram informadas pela Conselheira Ana Maria (C.S.) que até aquele momento ela não havia pensado em se candidatar para a ^{Comitê} ~~Comitê~~ Executiva mas como ela houvera dizer que tinha pessoas que iriam vir no período da tarde somente para se elegerem na ^{Comitê} ~~Comitê~~ executiva, que ela estava começando a pensar em se candidatar.

As 14:00 horas foram retornados os trabalhos, onde os municípios se juntaram para discutir as comissões.

Juntamos os Conselho presentes de S.P. e fomos informados pela Ana Maria (CS) que deveríamos nos preocupar com a ^{Comitê} ~~Comitê~~ Executiva pois a comissão Deliberativa era um representante por Conselho.

A discussão no grupo foi de que tirássemos alguém, mas que seria provisório pois teríamos que discutir em S.P. na Assmbléia para que o representante fosse referendado pelo coletivo.

Fechado isso teríamos como indicativa para a executiva o nome da Conselheira Jurema (FÓ) que só iria assumir se o grupo conseguisse garantir que seria só até a Assembléia em S.P., se isso não ocorresse ela não aceitaria, durante essa discussão já não estão presen-



ten o Decio (SM) e a Ana Maria (CS) que saíram antes de encerrar a discussão.

Ao voltar-mos para a plenária os Conselhos apresentaram seus representantes para Comissão Deliberativa e dessa comissão iria sair a executiva. Durante a apresentação da comissão deliberativa a Conselheira Ana Maria (CS) se dirigiu para as Conselheiras Dora (P) Jurema (FÓ) e a Crecia (V. Prudente) as 17:10 hs. dizendo que ela ia se candidatar a executiva e que já tinha ^{articular} com mais 14 municípios e se retirou.

Durante a reunião com a Comissão Deliberativa para tirarmos a Comissão Executiva a Conselheira Dora sugeriu que fosse por indicação, mas o grupo estava bastante agitado, que gerou muita confusão durante a escolha. No decorrer do processo a Conselheira Ana Maria (CS) se indicou como candidata a Coordenadora da Secretária Comissão Executiva e foi eleita com maioria dos votos.

OBS: Além dos Conselhos citados estavam presentes Decio (SM) e Ana Maria (Capela do Socorro).

